

بِسْمِ اللَّهِ الرَّحْمَنِ الرَّحِيمِ

# جمهورية السودان وزارة الصحة الاتحادية

تقرير

لجنة اعداد وثيقة توصيف الوحدات الصحية  
و الوصف الوظيفي للعاملين الصحيين

:

:

-

-

:

. -

. . -

. . -

. . . -

. . . -

. . -

\_\_\_\_\_

.

.

:

/

. -

. -

. -

. -

. -

:

:

/

, ( )

, ( )

- -

:

2

- . - . - . - . - ( )  
/ . -

:

- 
- 
- 
- 
- 
- 

:

, , , , :

:

- 
- 
- 

: :

, / , , :

:

- 
- 
- 
- 

: :

/ ) , , , :  
, ( / ) , / , (

:

-

•  
•  
•  
•  
•  
•  
•  
•

∫ ∫ ∫ ∫ / ∫ ∫ ∫ ∫

:

•  
•  
•  
•  
•

∫ ∫ ∫ ∫ / ∫ ∫ ∫ ∫

:

•  
•  
•  
•

∫ ∫ ∫ ∫ / ∫ ∫ ∫ ∫

:

•  
•  
•



المراجع الرئيسية التي استعانتم بها اللجنة :

- 
- 
- 
- 
- 
- 
- 
- 

/ - /

-

## أ/ مستويات تقديم الخدمات الصحية .

:

- 
- 
- 

### ١: مستوى المنطقة الصحية :

:

:

:

•

•

•

•

:

:

•

•

•

### ٢ : مستوى الولاية : ويكون بها الوحدات الصحية الآتية :

•

•

### ٣ : مستوى الاتحادية : ويكون بها الوحدات الآتية :

•

•

:

•

•

•

## مستوى المنطقة الصحية

### تعريف المنطقة الصحية

#### مهام المنطقة الصحية

-:

أ/ دعم وتعزيز الصحة

- 
- 
- 
- 
- 

ب/ الوقاية من الأمراض ومكافحتها

- 

ج/ تشخيص الأمراض الشائعة بالمنطقة وتقديم العلاج اللازم لها

د/ التأهيل الطبي في المجتمع

- 
- 
- 
- 
- 
- 
-



•  
**الهيكل التنظيمية علي مستوى المنطقة الصحية :**

١/ الفريق الصحي :

- ( ) •  
•  
•  
•  
•  
•  
•  
•  
•  
•

مهام الفريق الصحي :

- •  
•  
•  
•  
•

٢/ مجلس الصحة :

- •  
•  
•

•

٣ / مستوى المنطقة القابضة

•

•

•

•

## المنطقة الصحية الريفية :-

وتتمثل الآتي :-

١. الوحدة الصحية الأساسية : Basic Health Unit

التعريف :-

:

•

•

•

•

التغطية :-

•

1/2

مباني الوحدة الصحية الأساسية :-

•

التجهيزات الأساسية :-

•

[ ]

•

•

•

•

[ ]

•

•



مهام الوحدة الصحية الأساسية :

-:

•

دعم وتعزيز الصحة

•

•

•

]

:

•

[

الخدمات العلاجية :

( )

•

•

]

[

خدمات صحة البيئة :

وتشمل :

)

•

(

•

•

•

•

•

•

•

## الصحة المدرسية :

-:

- 
- 
- 

## الوقاية من الأمراض ومكافحتها :

- 
- 
- 
- 
- 

## الخدمات التأهيلية :

- 

## نظام المعلومات .

-







salter

- 
- 
- 

-: \_\_\_\_\_ /

- 
- 
- 
- 
- 
- 
- 
- 
- 
- 

[ \_\_\_\_\_ ]

- 
- 

-: \_\_\_\_\_

[ \_\_\_\_\_ ]

- 
- 

[ - ]

- 
- 

,

- 
- 

stool

- 
- 
- 
- 
- 
- 

-: \_\_\_\_\_

- 
- 
-



٢. المستشفى الريفي :

[ ]

-:

الخدمات المقدمة :

- 
- 
- 
- 
- 

:

- 
- - 
  - 
  - 
  - 
  -

:

[E.P.I]

- 
- - 
  - 
  - 
  - 
  -

C.S.M

- - - - - •

- 
- - 
  -

FEED BACK

[ ]  
( )

المباني والتصميمات :-

( )

الموارد البشرية الصحية:

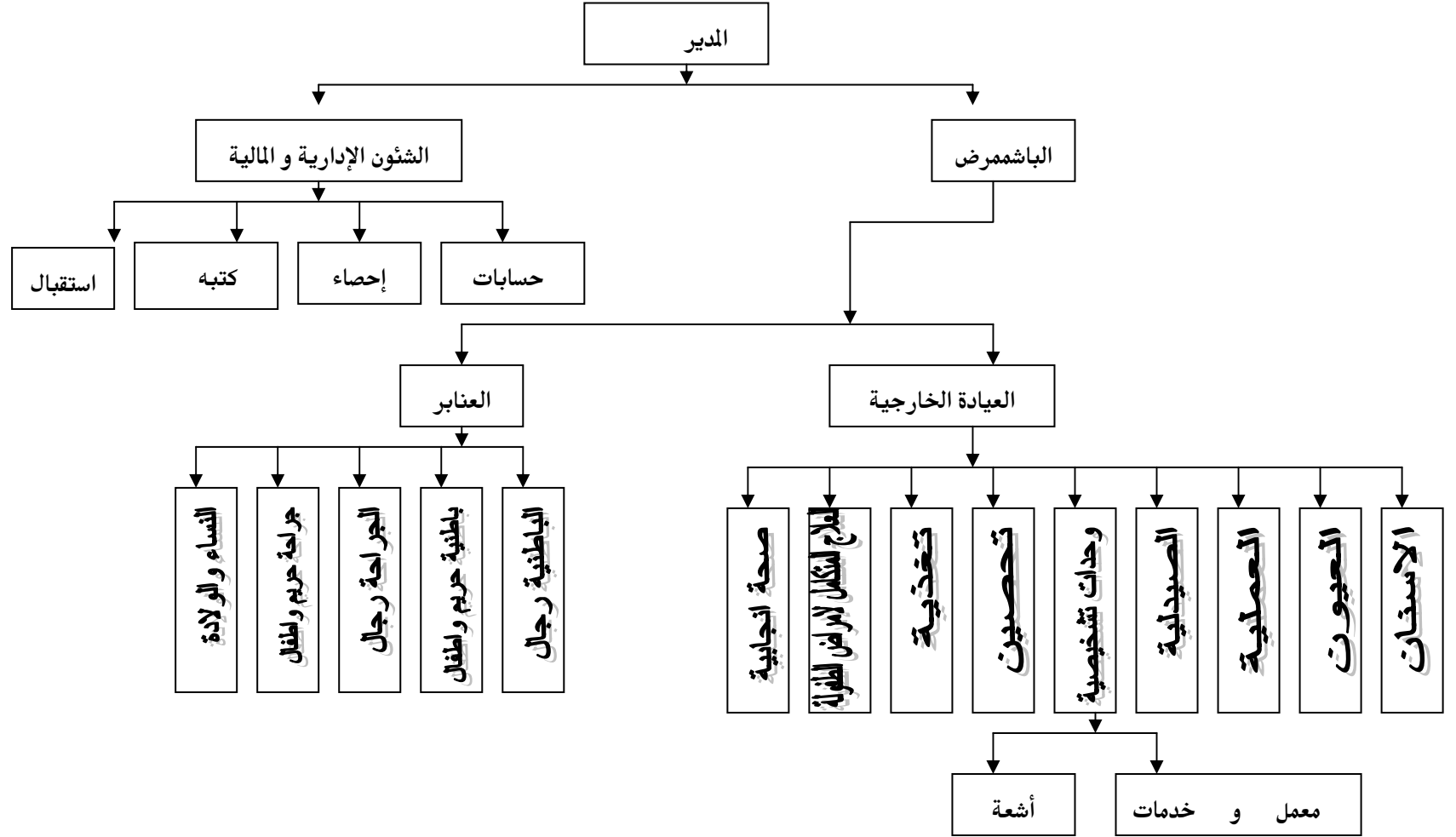
قاعدة الربط للمستشفى الريفي (٤٠ سرير)

G.P

مراسله

:

## المهكل التنظيمي للمستشفى الريفي





## المنطقة الصحية الحضرية

١. المركز الصحي الحضري :

الخدمات الصحية التي يقدمها : -

- :

- 
- 
- 
- 

المباني : - وفق الخرط والمواصفات المرفقة .

الموارد البشرية الصحية : -

قاعدة الربط للمركز الصحي الحضري

نظام (٣) وريديات

العدد للورديّة الاولى	العدد ٣ وريديات	الفئة
١	١	ممارس العام G.P
٢	٣	الطبيب العمومي
١	١	طبيب اسنان
١	١	مساعد طبي عيون
١	٣	مساعد طبي صيدلة
٢	٣	تقني / م طبي معمل
١	٣	مساعد طبي عمومي
١	١	زائرة صحية
١	٣	فني أشعة
٠	٢	قابلة ممرضة
١	١	فني تحصين
١	٣	فني احصاء
٥	١٢	ممرض بشهادة
٣	٦	فراشيين
١	١	خفير
١	٣	مراسلة
٢٤	٥٢	المجموع



٢. المستشفى الكحزري العام [مستشفى المحافظه]

يشمل تخصصات طبيه علي الأقل :-

•





الموارد الصحية البشرية :

قاعدة الربط للمستشفى الحضري العام (٢٠٠-٢٥٠ سرير)

☑ القيادة الادارية:

-  
-  
-  
-

☑ الاقسام العلاجية التخصصية: (الباطنية □، الجراحة، النساء والنوليد، الاطفال)

-: ( - )

( )

/ ( )

( )

☑ الاسنان

-  
-

☑ قسم التمريض:

-

☑ العيادات المحولة

( )

( )

☑ جميع العمليات:-

-  
-  
/ -

☑ قسم المعامل

✓ وحدة بنك الدم (تحت اشراف اخصاصى علم الامراض)

( )

✓ قسم الاشعة

✓ قسم الصيدلنة:-

✓ قسم التغذية:-

✓ اقسام طبية اخرى:-

-  
-  
-  
-  
-  
 اقسام شؤون العاملين:-

قسم المخازن

قسم الحسابات:-

قسم الورشة:-

قسم الاحصاء:-

اقسام اخرى:-



### ٣. المستشفى الولائي العام

[ ]

#### الخدمات التعريفية :

[ ]

#### خدمات وقائية

#### الترصّد المرضي

- IMCI-TB-EPI

#### الخدمات العلاجية

[ ]

:



- 
- 
- 
- 
- 
- 
- 

خدمات تاهيلية

- 
- اخري :

[ ]

- 
- 
- 
- 
- 

المصادر البشرية الصحية

قاعدة الربط للمستشفى الولائي العام

(٣٠٠ سرير)

القيادة الامامية:-

- 
- 
- 
- 
- 

الاقسام العلاجية: (الباطنية، الجراحة، النساء والنوليد، الاطفال)

- ( - )
- +
- ( )
- ( )
- - 
  -

قسم التمريض :-

- 
- 

العيادة المحولة :-

- ( )
- /
  - /
  - /
  - 
  - 
  - 
  - 
  - 
  - 
  - 
  - 
  - 
  - 
  - 
  - 
  - 
  - 
  - 
  - 
  -

❑ مجمع الحوادث:-

( )

❑ العناية المكتوبة:-

( )

❑ مجمع العمليات:-

( )

-

( ) -

/ ( ) -

-

( ) -

-

❑ قسم المعامل:-

-

( - ) / - -

-

❑ الأشعة:-

-

-

-

- للحوادث

☑ الصيدلانية:-

/ . -

☑ بنك الدم:-

( ) -

-

-

-

☑ الغذائية:-

-

-

-

-

-

-

☑ اقسام الطب الاخرى:-

-

/ . -

/ . -

-

-

-

☑ اقسام الادوية:-

-  
-  
-  
-

قسم المخازن:-

( )

( )

-  
-  
-

قسم الحسابات:-

-  
-  
-  
-  
-  
-

الورشة:-

-  
-  
-  
-  
-  
-

قسم الاحصاء:-

-  
-

☑ اقسام اخري:-

-  
-  
-  
-  
-  
-  
-  
-

٤. المستشفى الولائي التخصصي :

تعريف :

-:

[ ]

- 
- 
- 
- 
- 
- 
- 
- 
- 
- 

:

:

:

:

-

( )

( )

( )

( )

:

( )

( )

:

:

:

:

:




:


:


:


:


:

-		

:


:



--	--	--

:


:


## المستشفى الاتحادي العام

### **التعريف :**

- -
- 
- [ - ]
- -
- [ ( ) ]
- [ ]

قاعدة الربط للمستشفى الاتحادي العام (٤٥٠-٦٥٠ سرير)

القيادة الادارية:-

- 
- 
- 
- 
- 

الاقسام العلاجية: (الباطنية، الجراحة، النساء والوليد، الاطفال)

( - )

+

( )

( )

- 
- 
- 

قسم التمريض:-

- 
- 

العيادة المحولة:-

( ) / -  
/ -  
/ -  
-  
-  
-  
-  
-  
-  
-  
-

مجمع الحوادث:-

( )

:

العناية المكتبة:-

( )

مجمع العمليات:-

( )

( ) -

/ ( ) -

-

( ) -

-

قسم المعامل:-

-

( - ) / - -

-

الاشعة:-

-

-

-

للحوادث -

الصيدلية:-

-

/ -

بنك الدم:-

( ) -

-

-

-

التغذية:-

-  
-  
-  
-  
-  
-

اقسام الطب الاخرى:-

/ .  
/ .

-  
-  
-  
-  
-

اقسام الادارية:-

شئون العاملين

-  
-  
-  
-

قسم المخازن:-

( )  
( )

-  
-  
-

قسم الحسابات:-







•  
•

-  
:

•  
:  
-

:

-  
-

-:  
( )

-:  
( )

/ /  
-:

-:

-:

	-

-:


-:


-:


-:


-:

-	

-:


-:


-:



-:


-:


-:

