



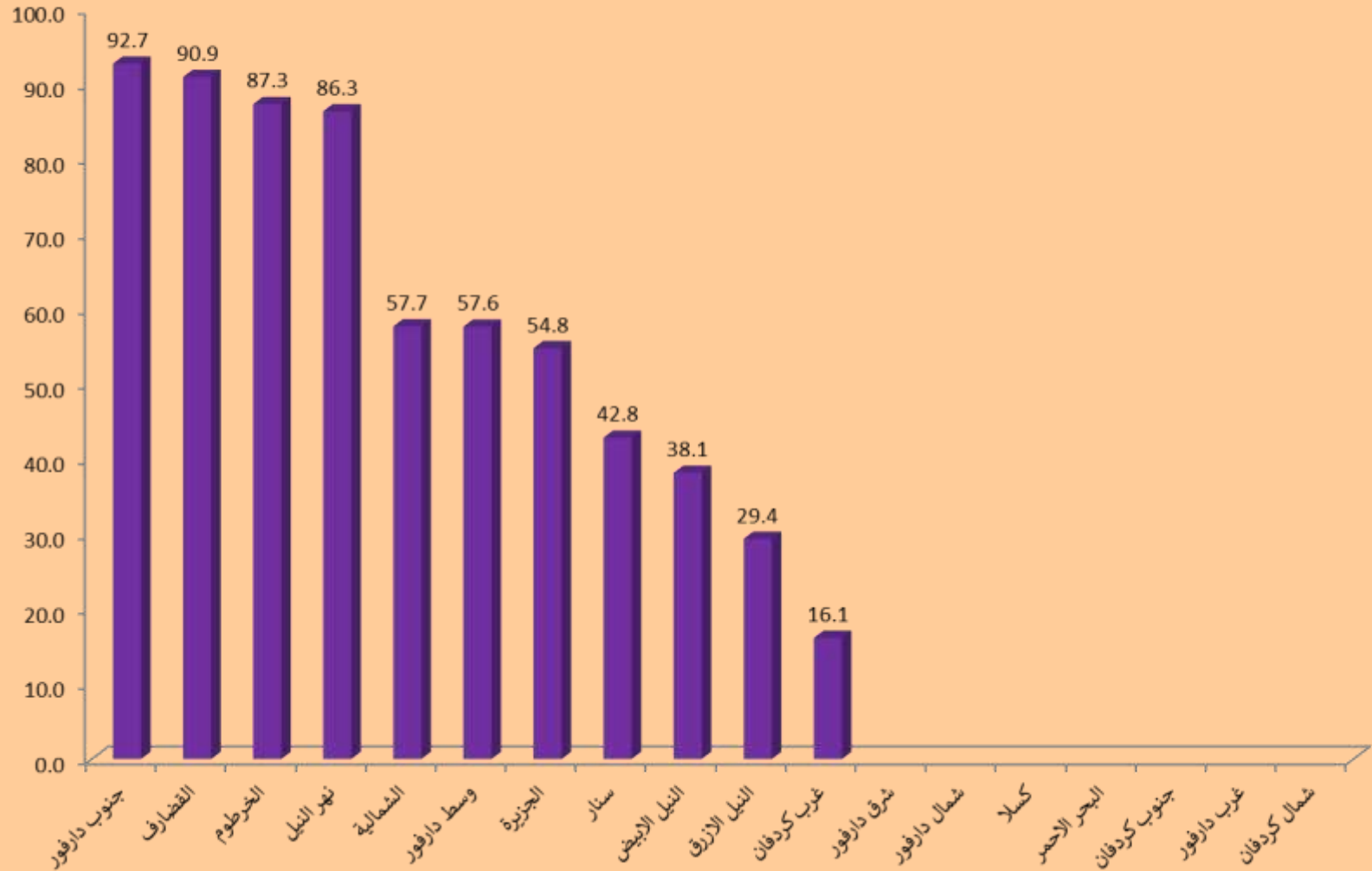
# إدارة صحة البيئة – قسم مكافحة المتكاملة لنواقل الأمراض

التقرير اليومي لأنشطة مكافحة المتكاملة لنواقل  
الأمراض بالولايات

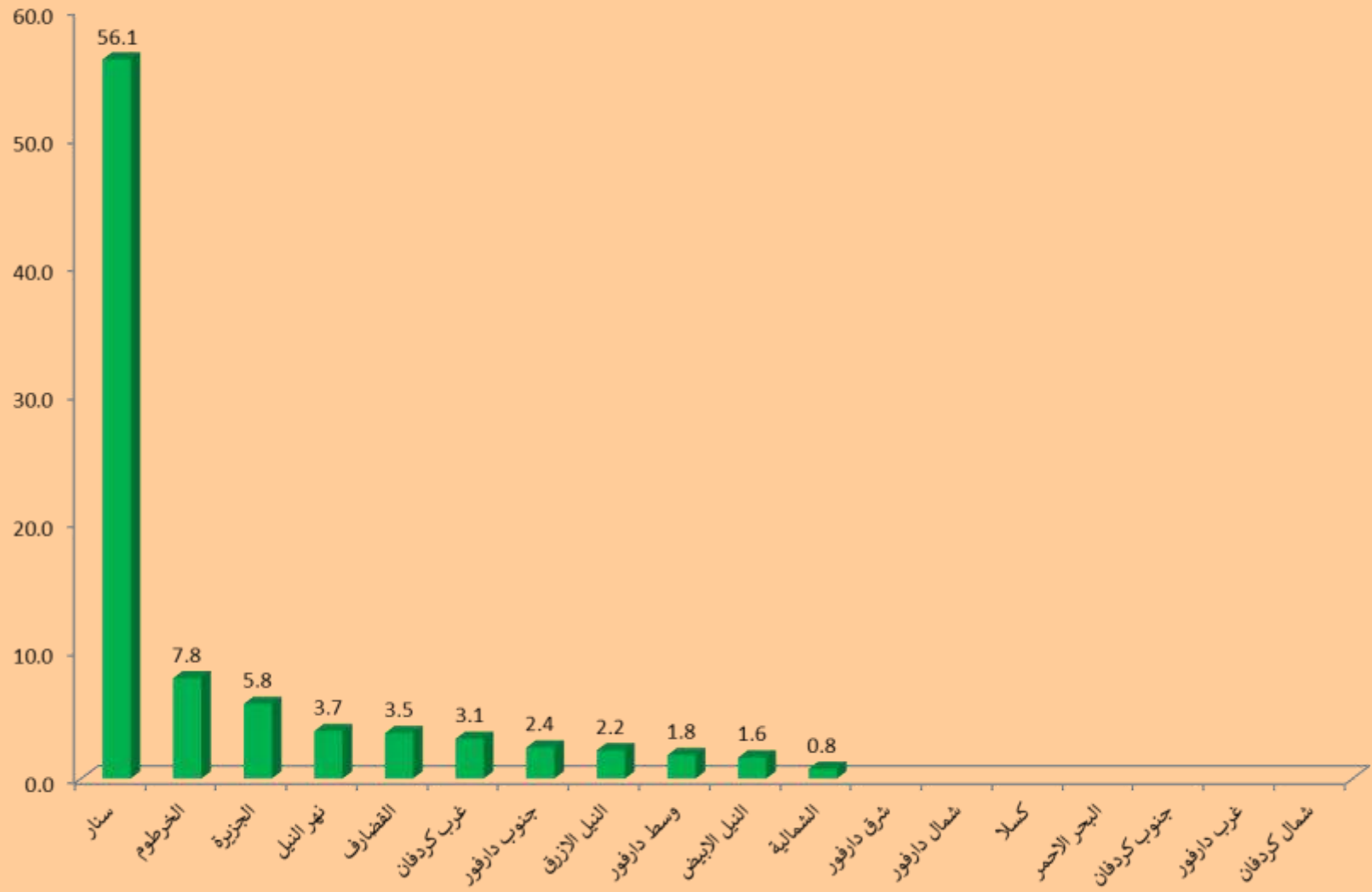
**19-20/12/2019**



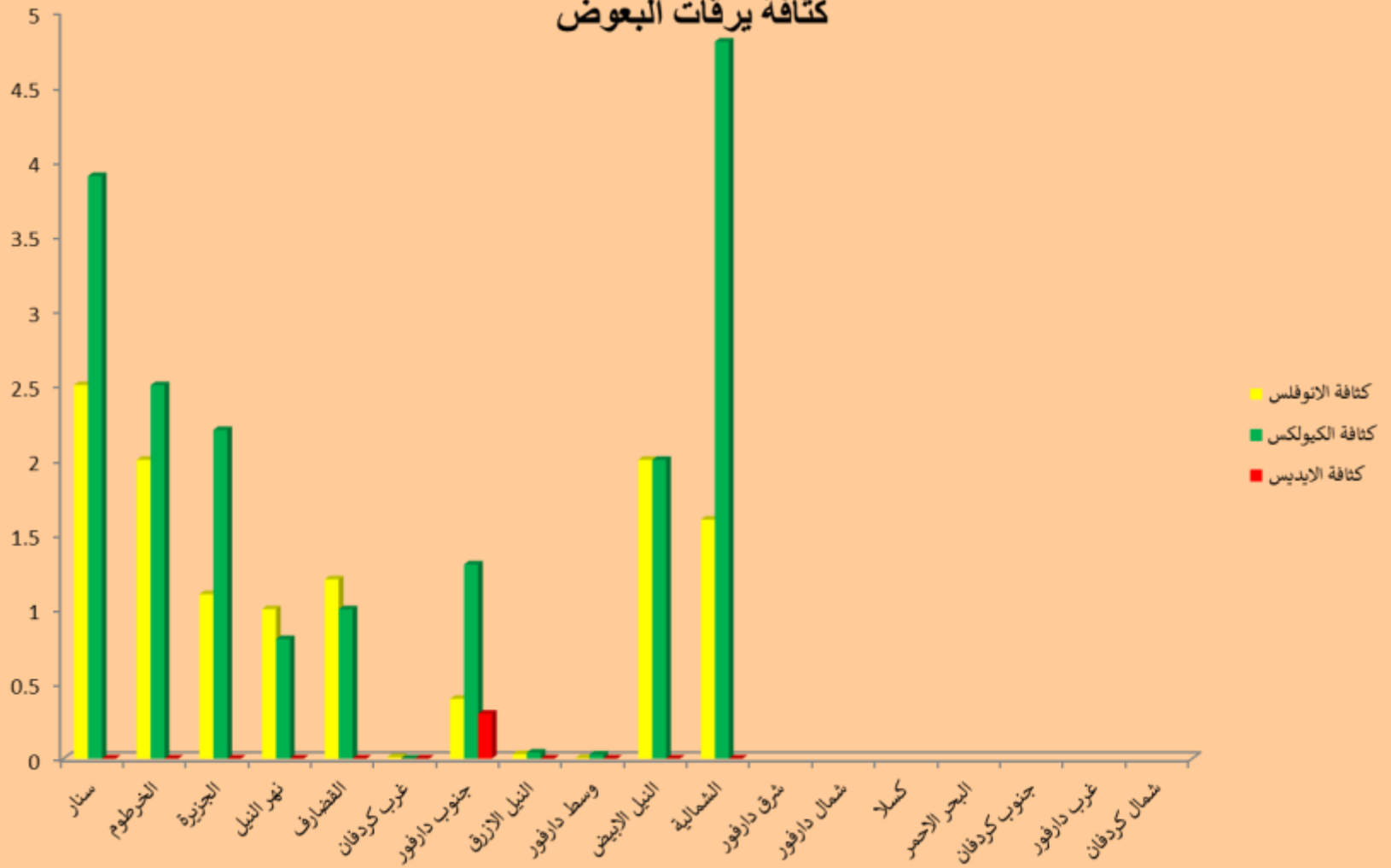
## تغطية مواقع التوالد %



## % الايجابية



## كثافة يرقات البعوض



# مكافحة الطائر

الولاية	مستهدف الرش الضبابي	منفذ الرش الضبابي	% الضبابي
الخرطوم	3660	2837	77.5
شرق دارفور	648	648	100.0
الجزيرة	476	476	100.0
وسط دارفور	360	320	88.9

# التفتيش المنزلي لبعوض الأديس

P.index	C.Index	H.Index	عدد السكان	عدد اليرقات	عدد العذرات	كل الاوان ي الموج به	كل الاوني المفتشه	% Positivity	+Ve	أخرى مفتشه	% Positivity	+Ve	براميل مفتشه	% Positivity	+Ve	ازيار مفتشه	%	منازل ايجابية	منازل مفتشه	الولاية
0.3	0.2	0.4	4630	43	12	6	2466	0.45	2	445	0.15	1	682	0.22	3	1339	0.4	4	926	جنوب دارفور
0.5	6.4	4.8	3050	22	14	36	563	3.51	13	370	15.05	14	93	9.00	9	100	4.8	29	610	غرب كردفان
0.08	0.5	0.9	6145	47	5	18	3275	0.00	0	869	0.80	11	1380	0.68	7	1026	0.9	10	1110	شرق دارفور
0.0	0.0	0.0	7705	0	0	0	1834	0.00	0	655	0.00	0	459	0.00	0	720	0.0	0	1541	الجزيرة

# ولاية كسلا



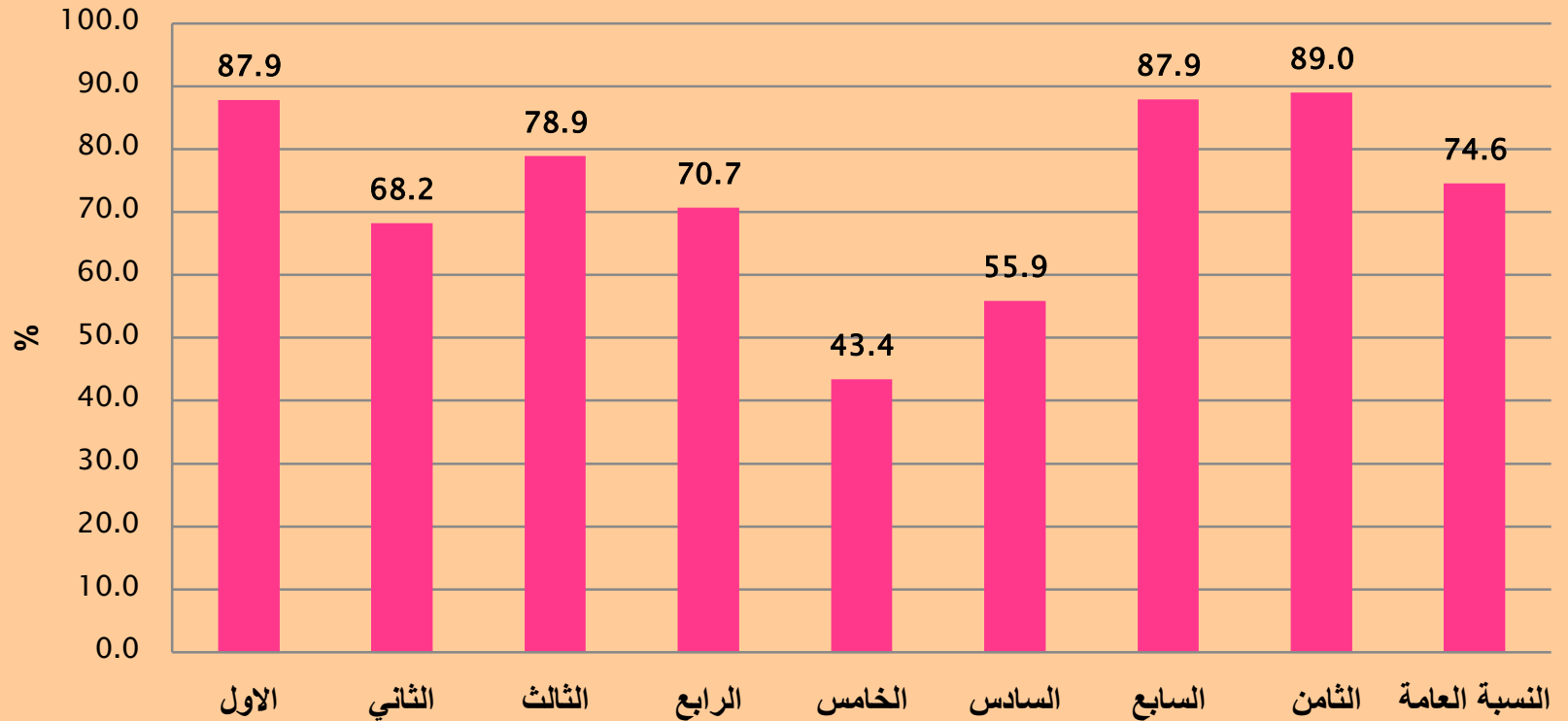
## التقرير اليومي لمكافحة الاطوار المائية خارج المنازل

نوع التوالد			التوالد %	التوالد	عدد المواقع المفتشة	العدد	مصادر التوالد	الرقم
أ	ن	ك						
0	15	7	3.7	16	430	94	مواسير مكسرة	1
0	0	0	0	0	39	38	مؤسسات	2
2	0	0	1.7	2	119	91	أحواض مباني	3
0	0	0	0	0	2	2	برك	4
0	2	6	4.8	6	126	9	مصارف	5
2	0	0	2.4	2	85	85	براميل	6
0	0	0	0	0	43	43	لساتك	7
0	0	0	0	0	0	0	مكيفات	8
0	1	4	0.9	4	428	428	بلاعات	9
4	2	4	14	6	43	43	أخري	10
8	20	21	2.7	36	1315	833	المجموع	

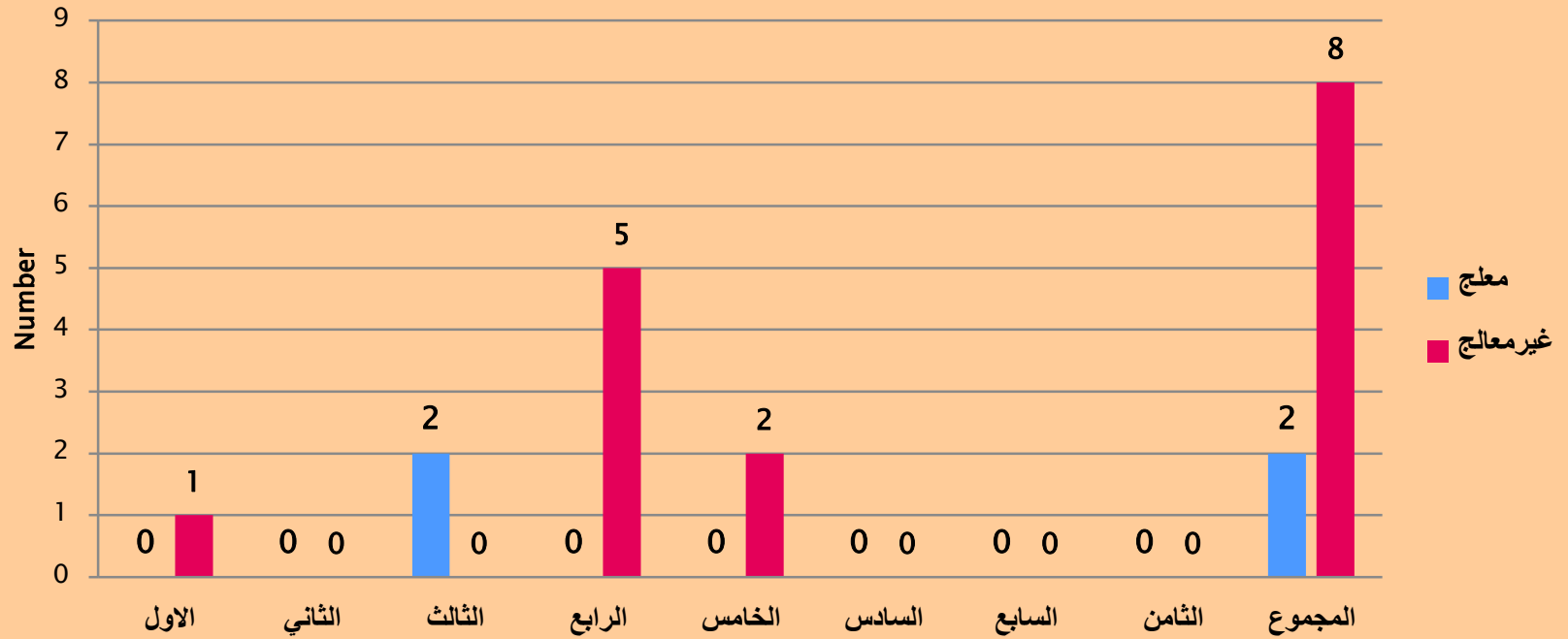
## التقرير اليومي لمكافحة الاطوار المائية داخل المنازل

القطاع	عدد المنازل المستهدف	عدد المنازل المفتشة	% المنازل المفتشة	عدد المنازل الايجابية	% المنازل الايجابية
القطاع الأول	659	579	87.9	121	20.9
القطاع الثاني	929	634	68.2	84	13.2
القطاع الثالث	942	743	78.9	112	15.1
القطاع الرابع	1781	1259	70.7	336	26.7
القطاع الخامس	1045	454	43.4	81	17.8
القطاع السادس	456	255	55.9	18	7.1
ريفي كسلا	2098	1845	87.9	117	6.3
غرب كسلا	900	801	89.0	2	0.2
الجملة	8810	6570	74.6	871	13.3

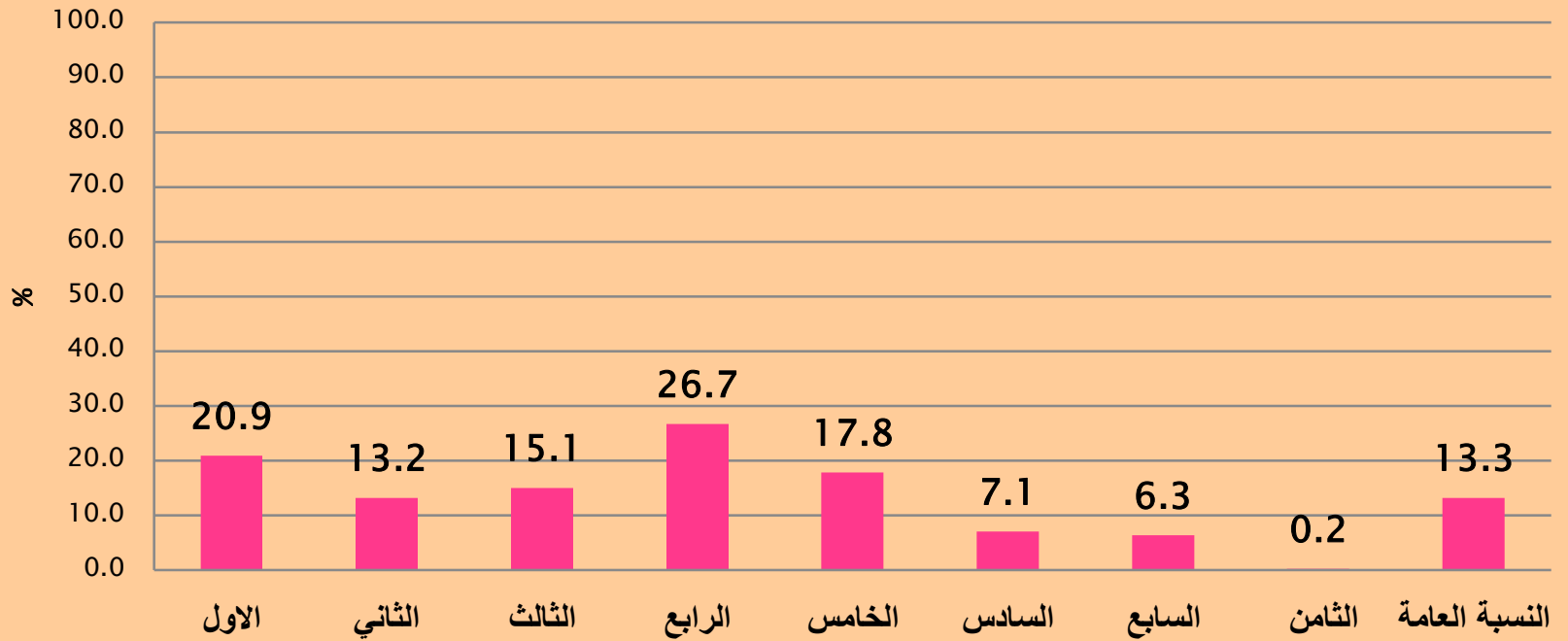
## نسبة التغطية اليومية للمنازل بالقطاعات



# الرفض بالقطاعات



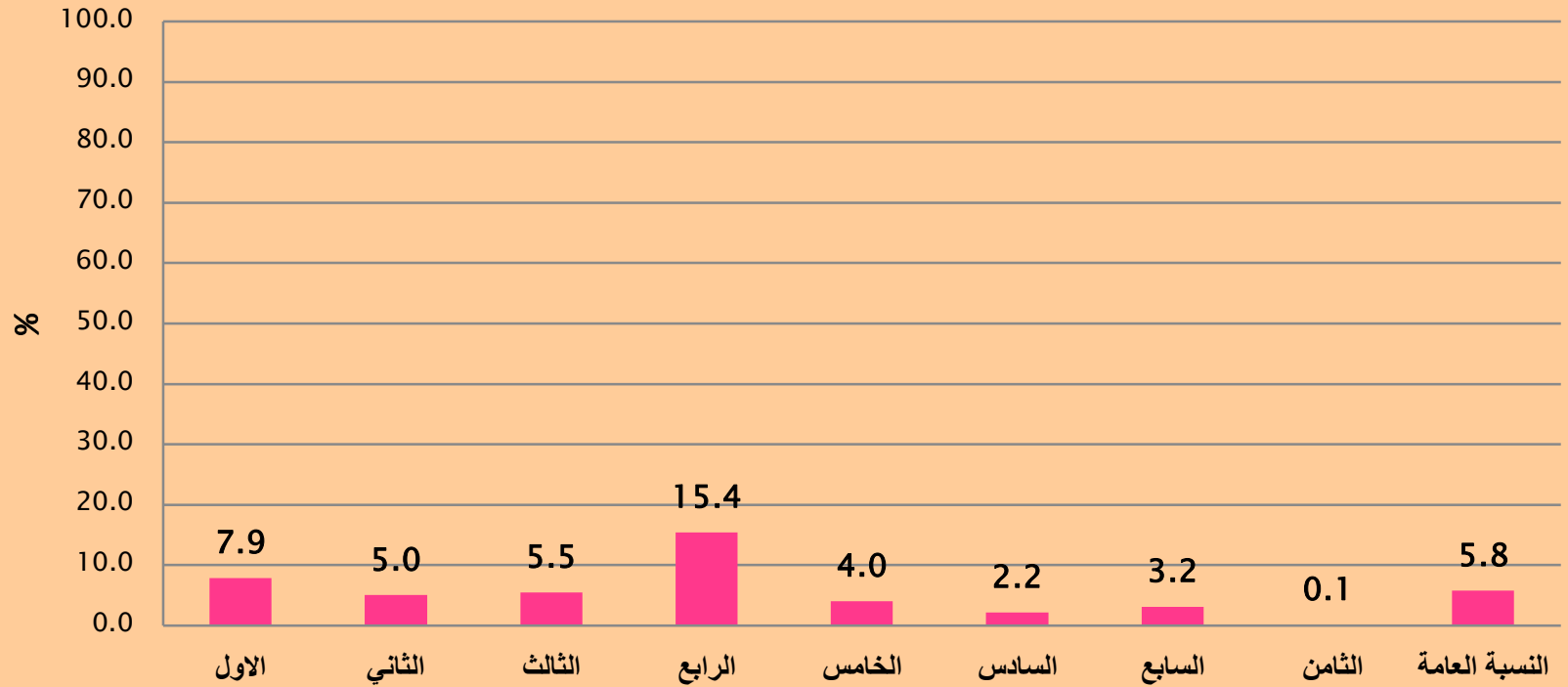
# % ايجابية المنازل



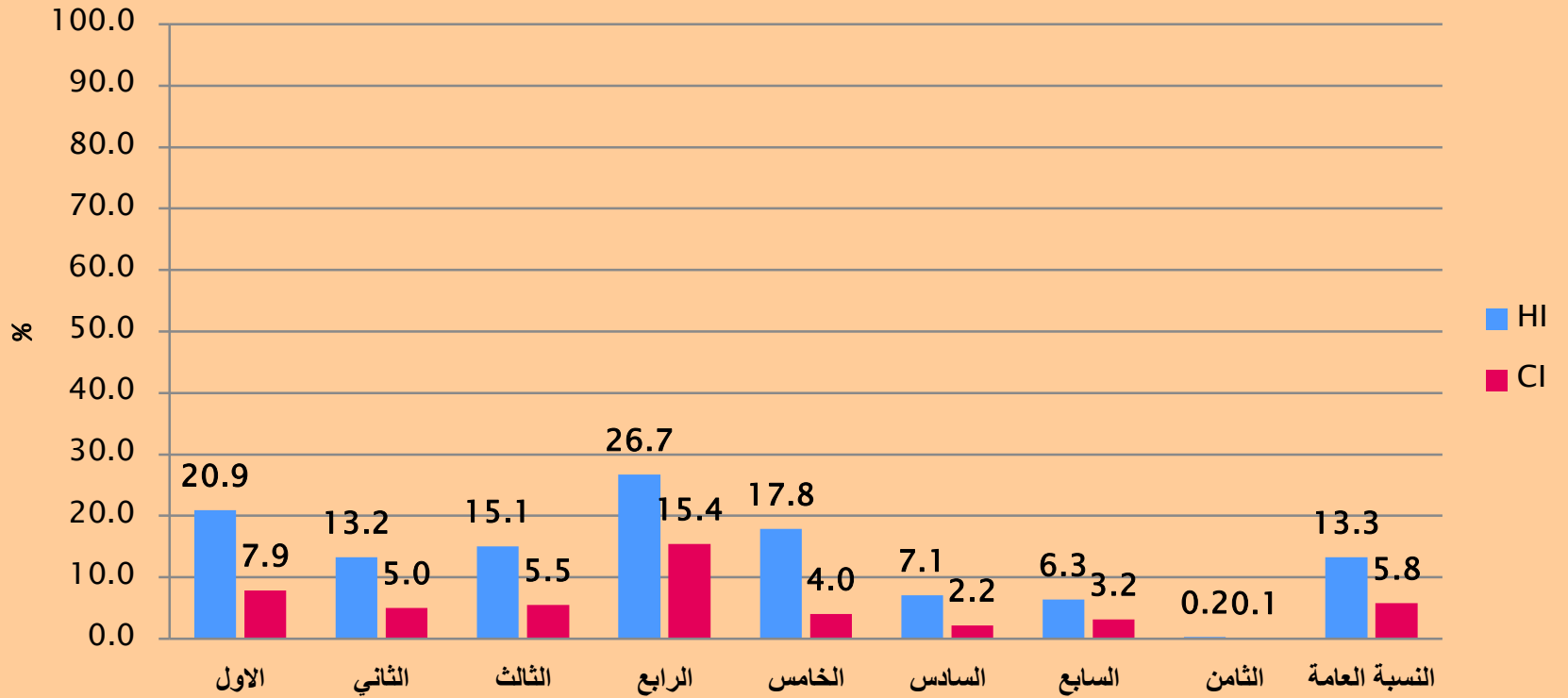
## إيجابية الأواني المفتشة %

% الإيجابية	مجموع الأواني الإيجابية	مجموع الأواني المفتشة	عدد الأواني الإيجابية			عدد الأواني المفتشة			عدد المنازل المفتشة	القطاعات
			أخرى	براميل	أزيار	أخرى	براميل	أزيار		
7.9	173	2188	34	61	78	1067	565	556	<b>579</b>	القطاع الأول
5.0	130	2587	38	46	46	1270	677	640	<b>634</b>	القطاع الثاني
5.5	126	2281	33	36	57	1166	566	549	743	القطاع الثالث
15.4	547	3544	25	146	376	300	1230	2014	<b>1259</b>	القطاع الرابع
4.0	125	3091	13	17	95	2093	400	598	<b>454</b>	القطاع الخامس
2.2	25	1138	0	3	22	463	356	319	<b>255</b>	القطاع السادس
3.2	183	5808	3	34	146	1255	1858	2695	<b>1845</b>	ريفي كسلا
0.1	3	2089	3	0	0	1079	989	21	<b>801</b>	غرب كسلا
<b>5.8</b>	<b>1312</b>	<b>22726</b>	<b>149</b>	<b>343</b>	<b>820</b>	<b>8693</b>	<b>6641</b>	<b>7392</b>	<b>6570</b>	الإجمالي الكلي

## % ايجابية الاواني بالقطاعات



## % ايجابية المنازل والأواني بمناطق العمل بالولاية





## نتائج الإشراف

معلومات الاواني			معلومات المنازل				القطاعات
%	الايجابي	المفتش	%	الايجابي	المفتش	المستهدف	
1.41	1	71	5.9	1	17	30	القطاع الأول
0.00	0	96	0.0	0	30	30	القطاع الثاني
0.00	0	57	0.0	0	24	30	القطاع الثالث
0.00	0	48	0.0	0	21	30	القطاع الرابع
0.00	0	135	0.0	0	42	45	القطاع الخامس
0.00	0	49	0.0	0	26	30	القطاع السادس
0.00	0	215	0.0	0	45	60	ريفي كسلا
0.00	0	51	0.0	0	30	30	غرب كسلا
0.14	1	722	0.9	2	235	285	الإجمالي الكلي



## تقرير المؤسسات

%	مجموع الايجابي	مجموع المفتش	عدد الاواني الايجابية				عدد الاواني المفتشة				%	الإيجابية	المفتشة	المحلية
			اخرى	مكيفات	براميل	ازيار	اخرى	مكيفات	براميل	ازيار				
10.8	36	332	24	2	2	8	153	39	79	61	67.6	46	68	كسلا
0.0	0	26	0	0	0	0	3	2	4	17	0.0	0	6	ريفي كسلا
0.0	0	33	0	0	0	0	11	3	16	3	0.0	0	16	غرب كسلا
9.2	36	391	24	2	2	8	167	44	99	81	51.1	46	90	المجموع

## الازالات

تراكمي	عدد الازيار المصادرة	منطقة العمل	المحلية
324	13	الحنقة وسط , الكارة, البرنووالبرقو	كسلا

## كسلا مؤشرات المسح الحشري بالمحطات

التاريخ	المحطة	HI	BI	CI	P/D
2019/12/14	الختمية القديمة	0	0	0	0
2019/12/15	مكرام	25	11	11	0.05
2019/12/16	البرنو	0	0	0	0
2019/12/17	بانة 20	15	3.4	3.4	0.007
2019/12/18	بانة م 40	0	0	0	0
2019/12/19	الكرمة	0	0	0	0
2019/12/20	السواقي الجنوبية	0	0	0	0

## كسلا مؤشرات المسح الحشري بالمحطات

التاريخ	المحطة	HI	BI	CI	P/D
2019/12/18	فاتو	0	0	0	0
2019/12/19	الحفائر	0	0	0	0
2019/12/20	ودشريفي	0	0	0	0

## مخرجات الغرفة الفنية

- توجيه يتم المصادرات بضرورة تقديم انذارات شفوية ومكتوبة لاصحاب الازيار قبل المصادرة.
- توجيه اتيام تعزيز الصحة الاتحادية بعقد حلقات نقاش مع الامهات بالاحياء.
- لم يتم تنفيذ الرش الضبابي نسبة لعدم توفر الوقود.
- تم الاستفادة من عمال الرش الضبابي في مكافحة الطورالمائي .
- ضرورة توفير عربات اشراف للقطاع الرابع وعدد(1) حافلة للمعززين.

ولاية شمال دارفور



## التقرير اليومي لمكافحة الاطوار المائية خارج المنازل

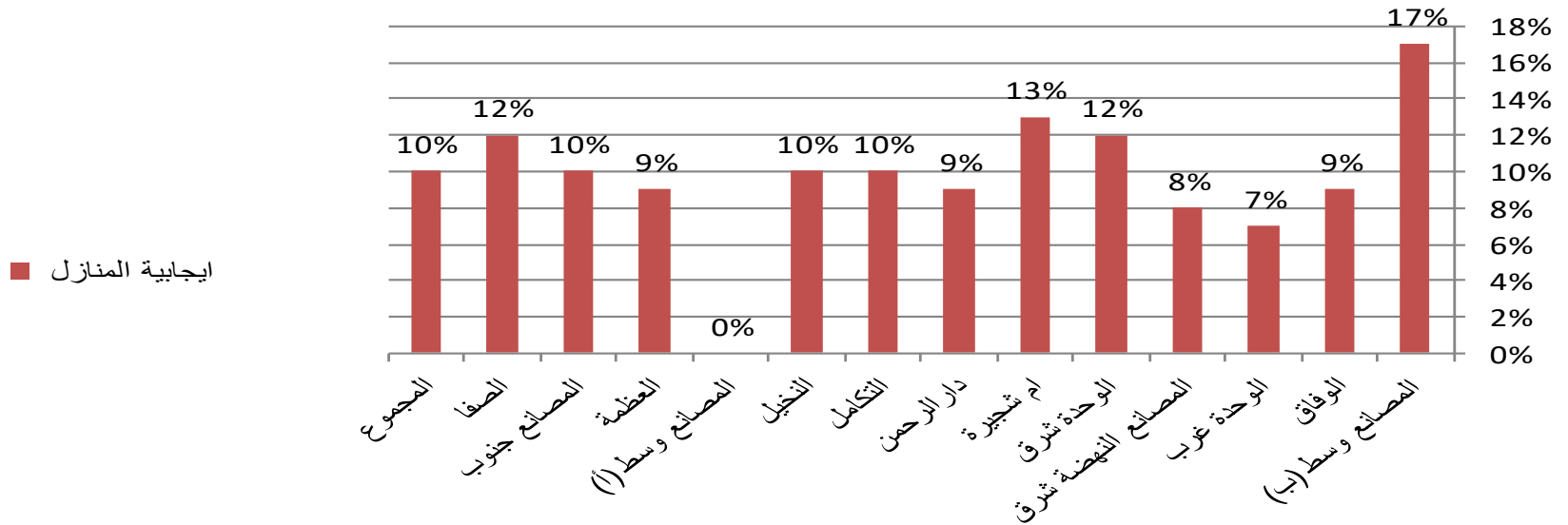
نوع التوالد			التوالد %	التوالد	عدد المواقع المفتشة	العدد	مصادر التوالد	الرقم
أ	ن	ك						
0	0	0	0	0	0	0	مواسير مكسرة	1
0	0	0	0	0	0	0	مؤسسات	2
0	0	0	0	0	0	0	أحواض مباني	3
0	3	0	0.6	3	525	4	برك امطار	4
0	0	0	0	0	0	0	صهاريج	5
0	0	0	0	0	0	0	مصارف ابار	8
0	0	0	0	0	0	0	بلاعات	9
0	0	0	0	0	0	0	أخري	10
0	0	0	0.3	3	525	4	المجموع	

# التقرير اليومي لمكافحة الاطوار المائية داخل المنازل

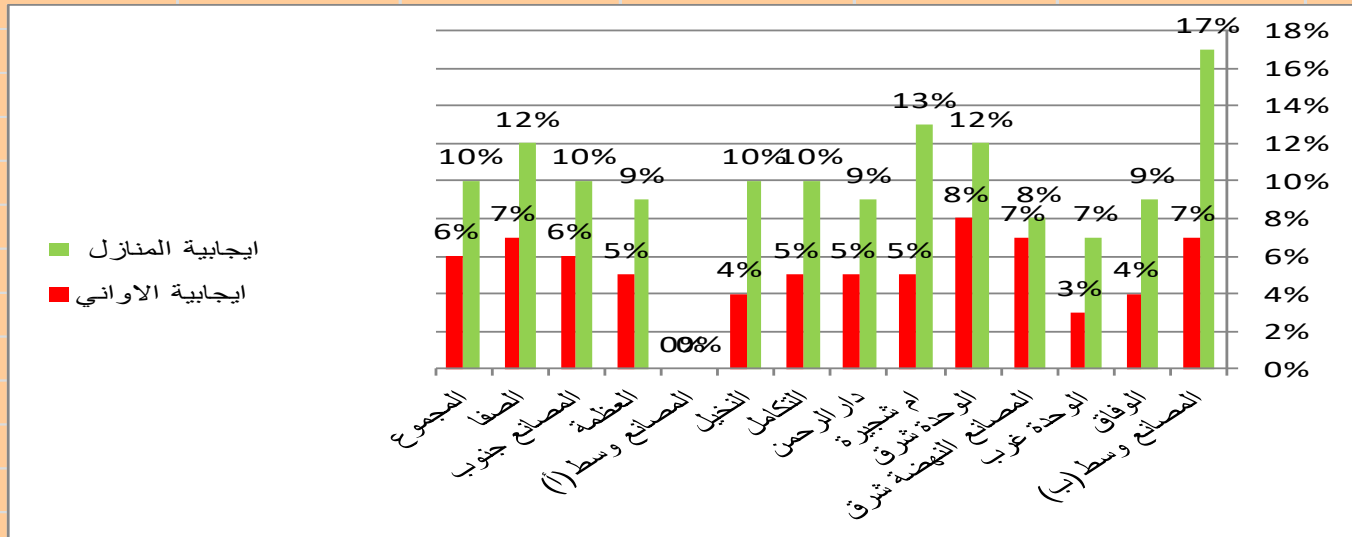
المدينة	عدد المنازل المستهدف	عدد المنازل المفتشة	نسبة التغطية %	عدد المنازل الايجابية	% المنازل الايجابية
احياء المدينة	2430	2460	101	239	10
معسكر زمزم	1250	1268	101	303	24
معسكر السلام	1250	1000	80	42	4
معسكر ابوشوك	1250	1257	101	39	3

# نسبة ايجابية المنازل بالاحياء

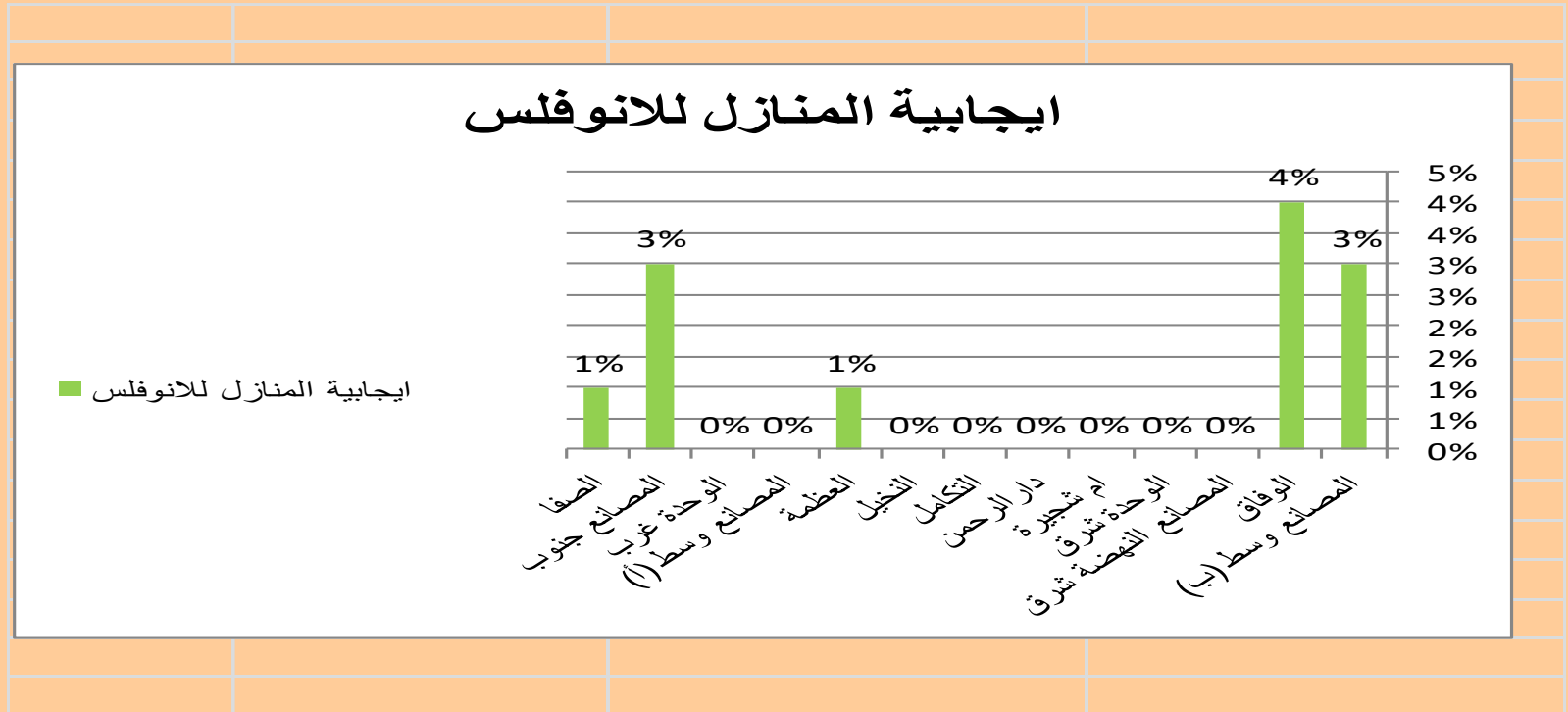
## ايجابية المنازل



# نسبة ايجابية المنازل والاواني بالاحياء



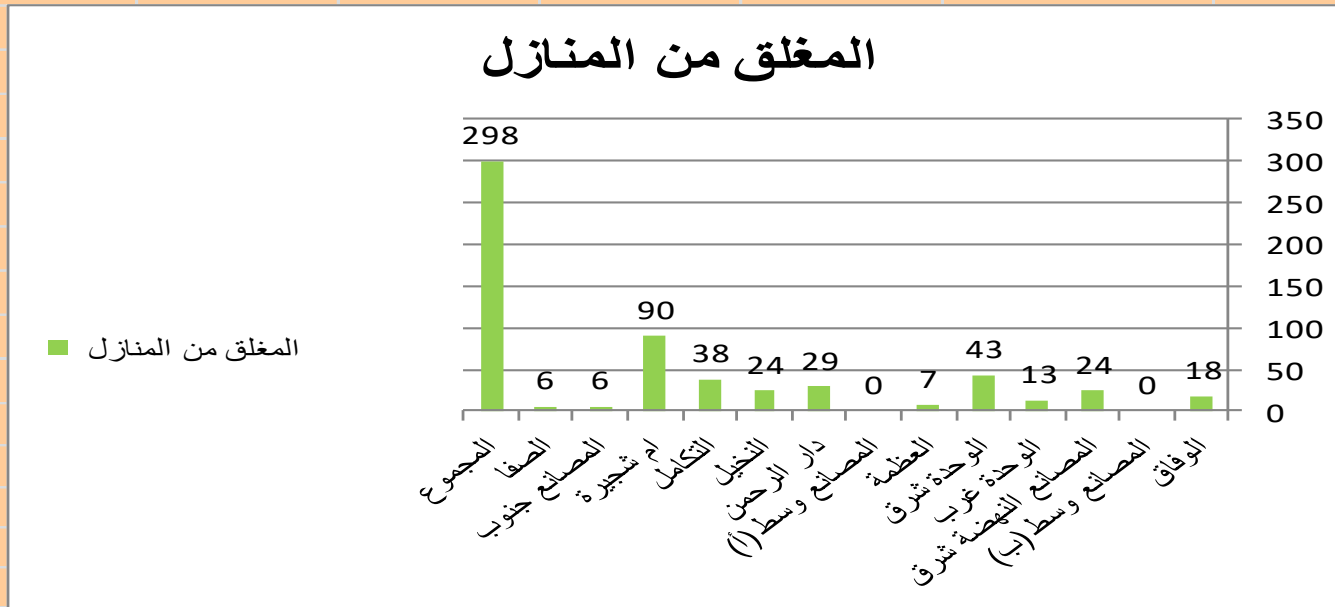
# نسبة ايجابية المنازل للانوفلس في الاحياء



## إيجابية الأواني المفتشة %

% الإيجابية	مجموع الأواني الإيجابية	مجموع الأواني المفتشة	عدد الأواني الإيجابية			عدد الأواني المفتشة			عدد المنازل المفتشة	الاحياء
			أخرى	براميل	أزيار	أخرى	براميل	أزيار		
7%	5	67	0	4	1	0	39	28	30	المصانع وسط (ب)
4%	46	1048	1	27	18	179	544	325	420	الوفاق
3%	22	728	4	11	7	138	387	203	300	الوحدة غرب
7%	60	919	2	26	32	158	440	321	390	المصانع النهضة شرق
8%	91	1198	0	59	32	215	620	363	420	الوحدة شرق
5%	12	236	1	4	7	20	127	89	90	ام شجيرة
5%	22	421	0	10	12	52	251	118	147	دارالرحمن
5%	4	73	0	2	2	15	42	16	35	التكامل
4%	24	561	0	9	15	66	342	153	210	النخيل
0%	0	71	0	0	0	14	35	22	30	المصانع وسط (أ)
5%	15	292	0	7	8	38	127	127	85	العظمة
6%	6	101	0	6	0	18	50	33	39	المصانع جنوب
7%	47	646	2	31	14	158	312	176	264	الصفاء

# المغلق من المنازل بالاحياء

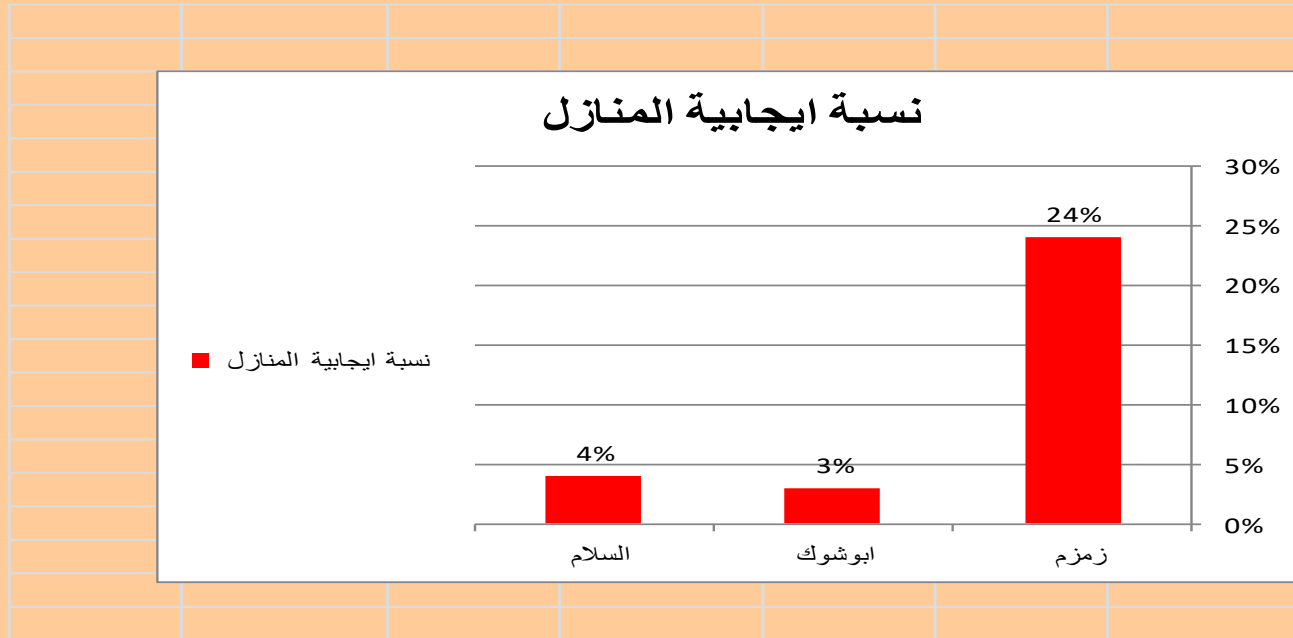


# معسكرات الفاشر

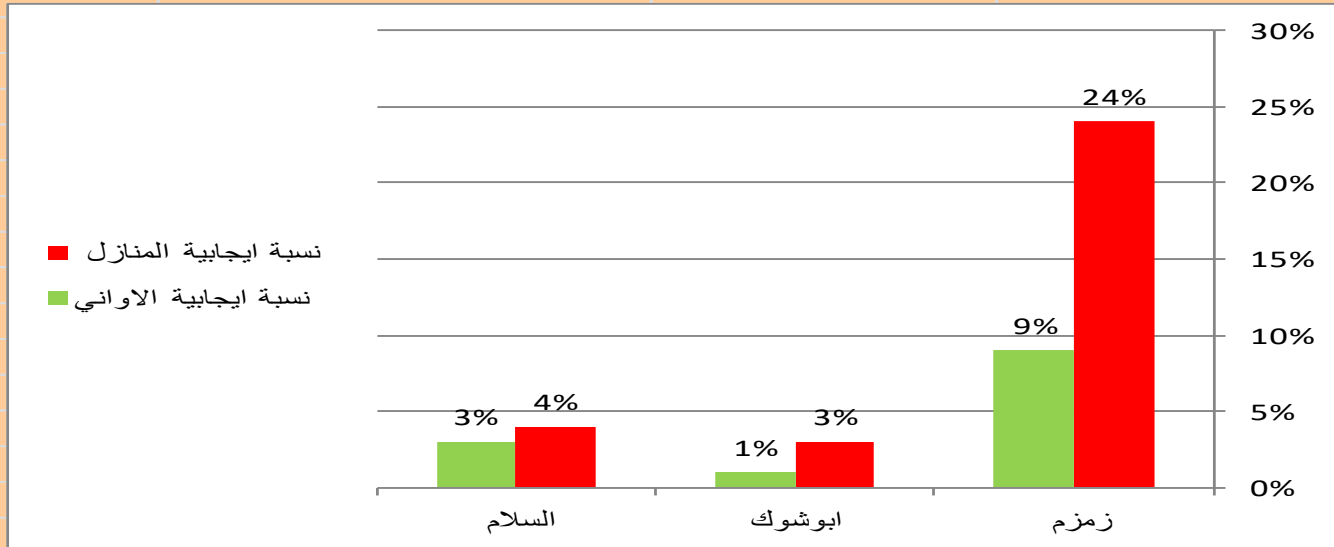
نسبة ايجابية الانبي	مجموع الاواني الموجبة	مجموع الاواني المفتشة	خزانات موجبة	براميل موجبة	ازيار موجبة	خزانات + ا خري	البراميل	الازيار	ايجابية المنازل %	عدد المنازل الموجبة	عدد المنازل المفتشة	المعسكر
9	382	4292	99	200	145	2501	1055	736	24	303	1268	زمزم
1	43	5707	3	29	11	3747	1177	783	3	39	1257	ابوشوك
3	70	2374	5	34	33	594	889	891	4	42	1000	السلام



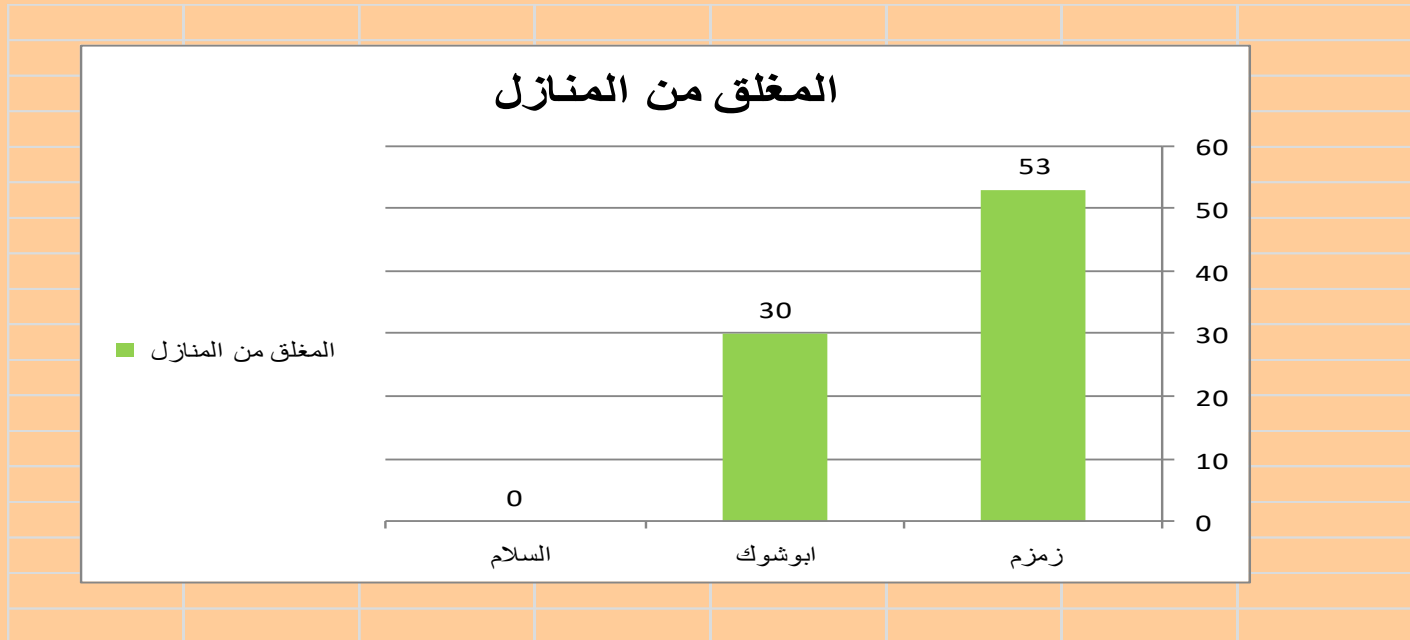
# نسبة ايجابية المنازل في المعسكرات



# نسبة ايجابية المنازل والاواني في المعسكرات



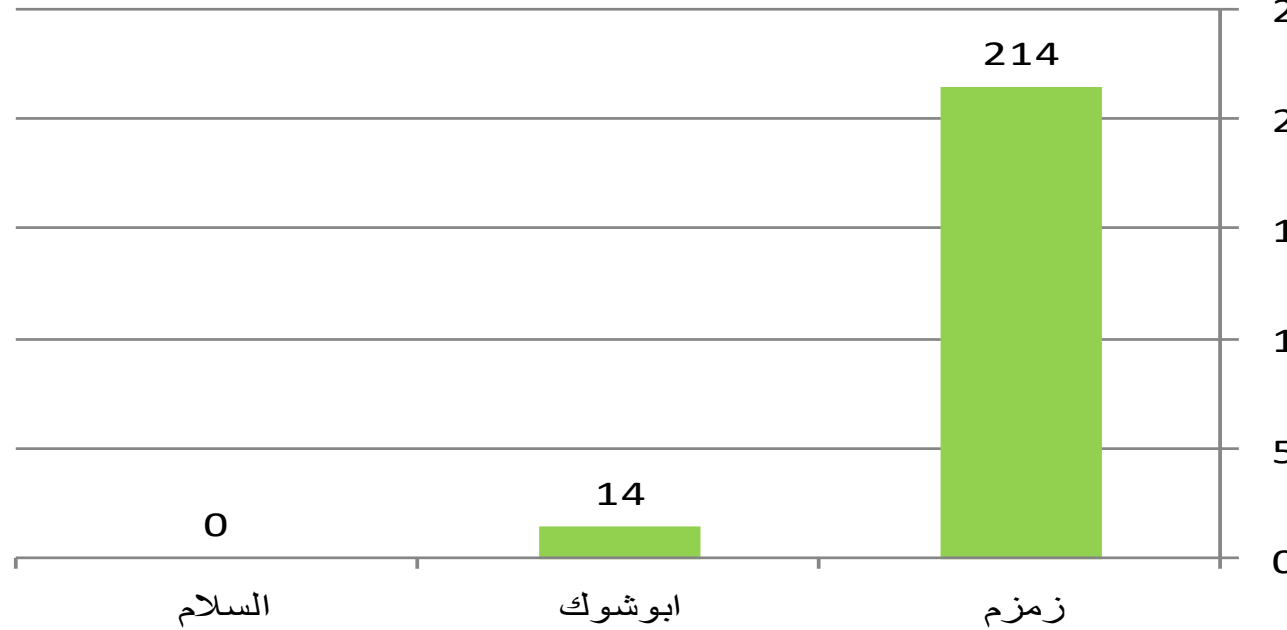
# المغلق من المنازل في المعسكرات



# حالات استرداد السواقط في المعسكرات

## استرداد السواقط

■ استرداد السواقط



# نتائج الإشراف

%	الاواني الموجبة	الاواني المفت شة	ايجابية المنازل	الموج ب	المنازل المفتشة	المستهدف من المنازل	الاحياء والمعس رات
0	0	5	0	0	2	20	المصانع وسط (ب)
10	2	21	17	2	12	20	الوفاق
4	1	27	7	1	14	20	الوحدة غرب وشرق
0	0	25	0	0	12	20	المصانع النهضة شرق
0	0	12	0	0	5	20	ام شجيرة
0	0	14	0	0	10	20	دارالرحمن
0	0	12	0	0	5	20	التكامل
0	0	32	0	0	21	20	النخيل
0	0	5	0	0	2	20	المصانع وسط (أ)
33	3	9	67	2	3	20	العظمة
14	2	17	14	1	7	20	المصانع جنوب
0	0	11	0	0	6	20	الصفا
3	6	237	13	5	47	20	معسكر زمزم
2	1	43	6	1	15	20	معسكر ابوشوك
0.6	1	146	7	1	15	20	معسكر السلام
0	10	210	0	10	170	200	

## الرش الضبابي

كمية المبيد	عدد الخلطات	عدد الماكينات	مج الوحدات	أخر	غرف	%	عدد المنازل المنفذ	عدد المنازل المستهدفة	منطقة العمل
20.790	99	33	6	5108	6594	94	2171	2310	الفاشر

## الفاشر مؤشرات المسح الحشري للطور اليرقي بالمحطات

التاريخ	المحطة	HI for Ade s	BI	CI for Ade s	HI for An	CI for An	كثافة An	كثافة Ades	P/D
20/12/2019	العطمة	10	10	4	0	0	0	0.01	0.07

# الفاشر مؤشرات المسح الطائر بالمحطات

التاريخ	المحطة	عدد الغرف	الموجبة	نسبة الايجابية	كثافة An	كثافة Cx	كثافة Ades
20/12/210 9	حي السلام	10	0	0	0	0	0



# ولاية غرب دارفور

# التقرير اليومي لمكافحة الاطوار المائية داخل المنازل

القطاع	المستهدف الكلي للمنازل	المستهدف اليومي للمنازل	المفتش اليومي	نسبة المنازل المفتشة	عدد المنازل الموجبة	نسبة ايجابية المنازل	جملة المنازل المفتشة تراكمي	نسبة التغطية الكلية
هبيلا	64675	400	400	100	8	0.5	7347	11.3
فوربرنقا	14418				0	0	2600	18
بيضة	29372	400	400	100	38	9.5	3180	10.8
الجنينة	19080						15520	81

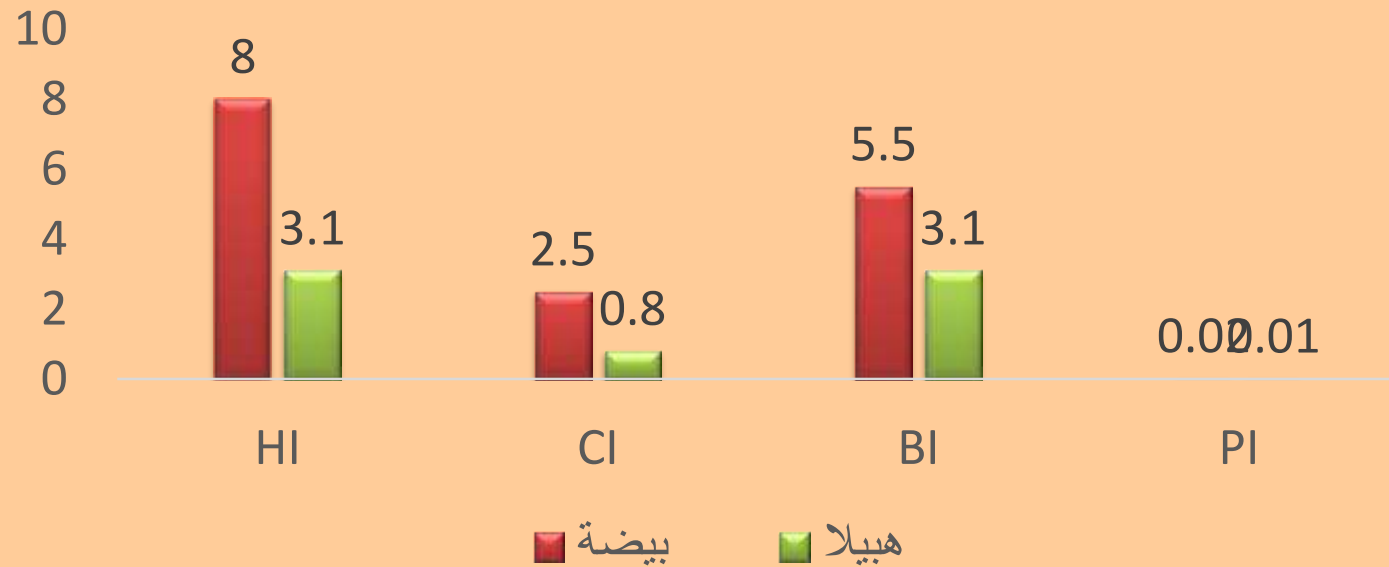
لم يصلنا تقرير محليتي الجنينة وفوربرنقا لسوء شبكة اللاتصال

## إيجابية الأواني المفتشة %

السكان	عدد العذراوات	عدد اليرقات	% الايجابية	مجموع الأواني الايجابية	مجموع الأواني المفتشة	عدد الأواني الايجابية				عدد الأواني المفتشة				عدد المنازل المفتشة	القطاع
						أخرى	خزان	براميل	أزيار	أخرى	خزان	براميل	أزيار		
															الجنينة
2144	8	124	0.5	8	1534	0	0	0	8	210	426	244	654	400	هبيلا
															فوربرنقا
1846	47	132	2.5	22	872	3	0	3	16	6	0	50	816	400	بيضة

لم يصلنا تقرير محليتي الجنينة وفوربرنقا لسوء شبكة اللاتصال

# مؤشرات بعوض الايديس ايجبتي, 20 ديسمبر 2019م



## الرش الضبابي 20 نوفمبر 2019م

المنطقة	العدد الكلي للمنازل المستهدفة	المستهدف اليومي	المنفذ اليومي	نسبة التنفيذ	المنفذ تراكمي	نسبة التنفيذ
الجبينة						
هبيلا	500	0	0	100	37	7.4
فوربرنقا						
بيضة	29372	150	130	86.6	1266	4.3
ام تجوك						
سربا						
الولاية						

هبيلا : تدخلات في المناطق التي ظهرت فيها حالات حمي الضنك أو الشكنغونيا



**Thanks**