

Summary of epidemiological situation updates

**(Df, Diph, Chik, RVF , and Malaria)
Outbreaks**

10/ 2 / 2020

DENGUE, RIFTVALLEY AND CHIKUNYA OUTBREAKS IN SUDAN UP TO 10-2-2020

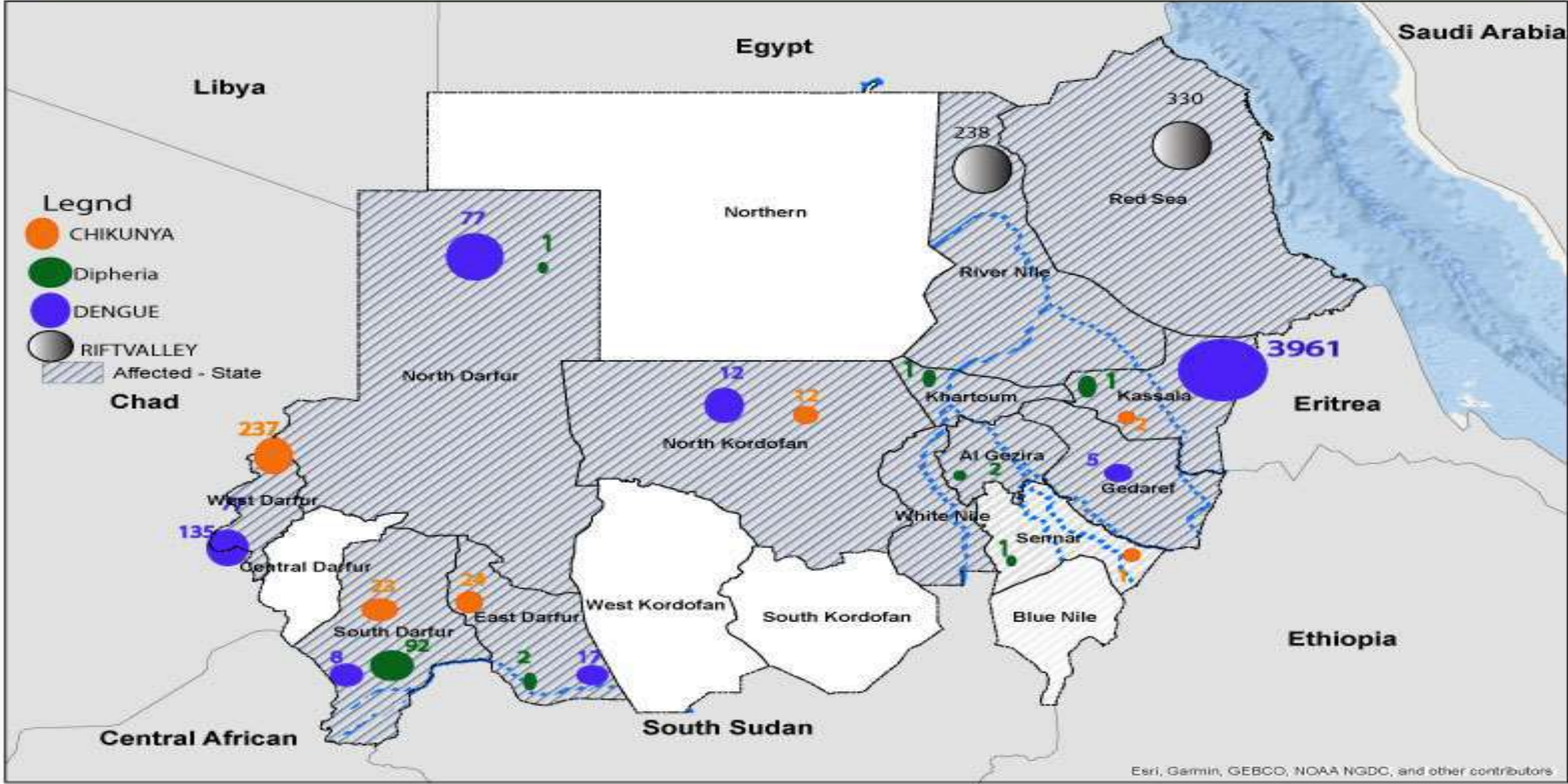


table (5). summary of outbreaks cases in all states

No	State	Dengue		Chikungunya		RVF		Diph	
		New	Cumulative	New	Cumulative	New	Cumulative	New	Cumulative
1	Blue Nile	0	0	0	0	0	0	0	0
2	Sennar	0	2	0	1	0	0	0	1
3	Red Sea	0	17	0	0	0	332	0	0
4	River Nile	0	0	0	0	0	238	0	1
5	Kassla	0	3961	0	2	0	2	0	1
6	N.Darfor	0	77	0	1	0	0	0	1
7	S.Darfor	0	8	0	23	0	0	0	93
8	W.Darfor	0	135	0	237	0	0	0	0
9	E.Darfor	0	17	0	24	0	0	0	2
10	Khartoum	0	0	0	0	0	1	0	0
11	N.KORDUFAN	0	12	0	13	0	0	0	0
12	ALGADARIF	0	5	0	0	0	1	0	0
13	Al Jazeera	0	1	0	1	0	1	0	1
14	WITH NILE	0	0	0	3	0	1	0	0
15	w.KORDUFAN	0	1	0	1	0	0	0	0
16	s.KORDUFAN	0	0	0	2	0	0	0	0
Total		0	4236	0	308	0	576	0	100

table (6). summary of outbreaks deaths in all states in Sudan

No	State	Dengue		Chikungunya		RVF		Diph	
		New deaths	Cumulative deaths	New deaths	Cumulative deaths	New deaths	Cumulative deaths	New deaths	Cumulative deaths
1	Blue Nile	0	0	0	0	0	0	0	0
2	Sennar	0	1	0	1	0	0	0	0
3	Red Sea	0	0	0	0	0	2	0	0
4	River Nile	0	0	0	0	0	7	0	0
5	Kassla	0	8	0	0	0	1	0	1
6	N.Darfor	0	2	0	0	0	0	0	0
7	S.Darfor	0	0	0	0	0	0	0	10
8	W.Darfor	0	2	0	3	0	0	0	0
9	E.Darfor	0	0	0	1	0	0	0	1
10	Khartoum	0	0	0	0	0	1	0	0
Total		0	13	0	5	0	11	0	12

TABLE N.(1) DENGUE TCS IN STATS 10/2/2020

Stats	N.Of DTCs	N.Of Beds	New Admitted	Pts still in DTCs	Discharge	Notes
kassala	7	140	0	0	0	
North Darfur	2	26	0	0	0	
Red sea	5	25	0	0	0	
South Darfur	14	248	0	0	0	
West Darfur	10	37	0	0	0	
East Darfur	6	86	0	0	0	
Al Jazeera	11	57	0	0	0	
North krdufan	2	10	0	0	0	
<u>total</u>			0	0	0	

TABLE NO.(2) CHIKUNGUNYA TCS IN STATS 10/2/2020

Stats	N.Of CTCs	N.Of Beds	New Admitted	Pts still in CTCs	Discharge	Notes
South Darfur	14	248	0	0	0	
West Darfur	10	37	0	0	0	
East Darfur	6	86	0	0	0	
River Nile	3	24	0	0	0	
North Krdufan	2	10	0	0	0	
<u>TOTAL</u>			0	0	0	

TABLE NO.(3) RVF TCS IN STATS 10/2/2020:-

Stats	N.Of RTCs	N.Of Beds	New Admitted	Pts still in RTCs	Discharge	Notes
River Nile	3	24	0	0	0	
Red Sea	5	25	0	0	0	
<u>TOTAL</u>			0	0	0	

TABLE NO.(4) DIPHTHERIA CASES IN DARFUR LOCALITIES UP TO 10/2/ 2020

state	locality	New Admitted	Pts still in RTCs	Discharge	Note
South Darfur	sonta	0	0	0	
East Darfur	asalaya	0	0	0	
	<u>total</u>	0	0	0	

ملاحظات التبليغ

عدد 58 حالة ملاريا من ولاية جنوب دارفور و11 حالة ملاريا من ولاية شمال دارفور.

انشطة تعزيز الصحة

ولاية النيل الأزرق

- لم يتم تنفيذ أنشطة في ولاية النيل الأزرق (نسبة لإنهاء الخطة المجازة فيما يخص الكلويرا مع الأستمرار في الأنشطة الروتينية)

انشطة تعزيز الصحة – ولاية سنار

- لم يتم تنفيذ أنشطة في ولاية سنار (نسبة لإنهاء الخطة المجازة فيما يخص الكلويرا مع الأستمرار في الأنشطة الروتينية)

ولاية كسلا

- لم يتم تنفيذ أنشطة في ولاية كسلا (نسبة لإنهاء الخطة المجازة فيما يخص الحميات النزفية مع الأستمرار في الأنشطة الروتينية)

انشطة تعزيز الصحة – ولاية الجزيرة

- المحاضرات 100% , ندوات 25% , الزيارات المنزلية 55% , رسائل اذاعية وتلفزيونية 100% .
- تم تنفيذ عدد (156) نقاش فردي (135 محلية جنوب الجزيرة + 20 محلية الحصاحيصا + 1 محلية ام القرى)
- تم تنفيذ عدد (33) نقاش جماعي (32 محلية جنوب الجزيرة + 1 محلية ام القرى)
- تم تنفيذ عدد (11) حديث مساجد (محلية جنوب الجزيرة)
- تم تنفيذ عدد (6) حديث صحي (محلية ام القرى)

انشطة تعزيز الصحة – ولاية البحر الاحمر

- لم يتم تنفيذ أنشطة في ولاية البحر الأحمر (نسبة لإنهاء الخطة المجازة فيما يخص الحميات النزفية مع الاستمرار في الأنشطة الروتينية)

انشطة تعزيز الصحة – ولاية نهر النيل

- لم يتم تنفيذ أنشطة في ولاية نهر النيل (نسبة لإنهاء الخطة المجازة فيما يخص الحميات النزفية مع الأستمرار في الأنشطة الروتينية)

انشطة تعزيز الصحة – ولاية شمال دارفور

- لم يتم تنفيذ أنشطة في ولاية شمال دارفور (نسبة لإنهاء الخطة المجازة فيما يخص الحميات النزفية مع الأستمرار في الأنشطة الروتينية)

انشطة تعزيز الصحة – ولاية غرب دارفور

- تم تنفيذ عدد 54 محاضرات والمستفيدين 3554 فيما يخص رسائل الحياة بمحلية الجنيينة
- تم تنفيذ عدد 197 حلقات نقاش جماعي بمحلية الجنيينة
- تم تنفيذ عدد 329 حلقات نقاش جماعي بمحلية الجنيينة
- تم تنفيذ عدد 520 زيارة منزلية بمحلية الجنيينة

انشطة تعزيز الصحة – ولاية جنوب دارفور

- لم يتم تنفيذ أنشطة في ولاية جنوب دارفور (نسبة لإنهاء الخطة المجازة فيما يخص الحميات النزفية مع الأستمرار في الأنشطة الروتينية)

انشطة تعزيز الصحة – ولاية شرق دارفور

- لم يتم تنفيذ أنشطة في ولاية شرق دارفور (نسبة لإنهاء الخطة المجازة فيما يخص الحميات النزفية مع الأستمرار في الأنشطة الروتينية)

Diphtheria cases

Diphtheria cases in 10Feb 2020

Number of cases:0

Death:0

CFR:0

AR:0.00 / 1000 Pop

Cumulative Diphtheria cases until 10Feb 2020:-

Number of cases:-101

Death:-13

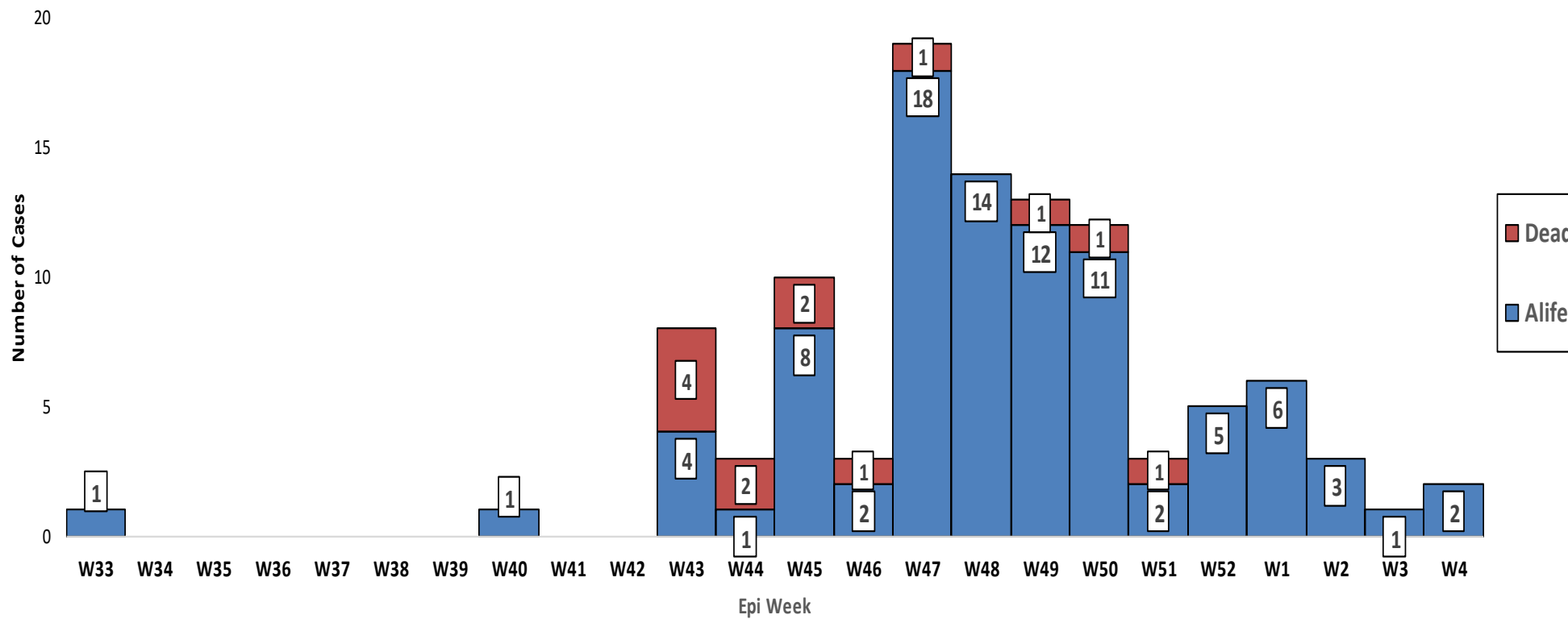
CFR:-13

AR:-0.03 / 1000 Pop

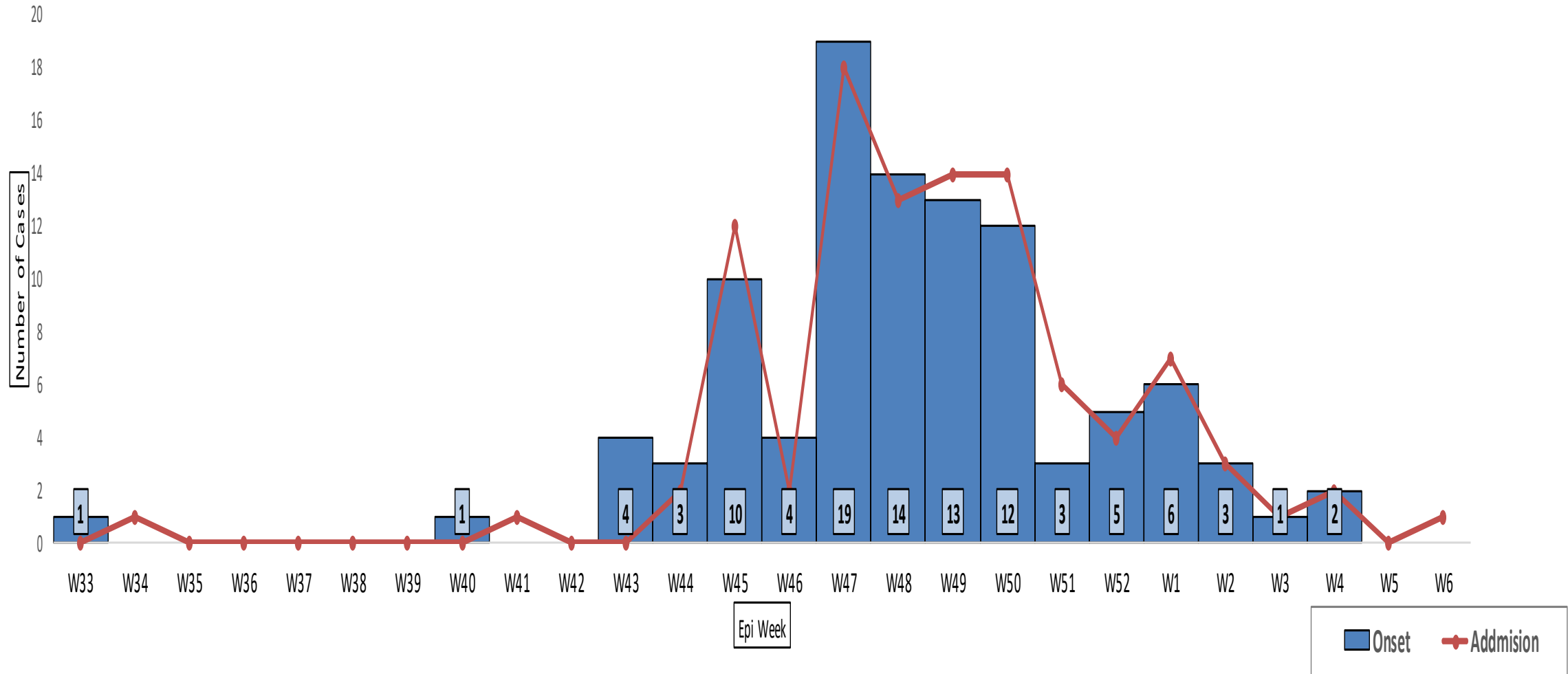
Table showing the cases of diphtheria according to the affected localities Up to 10Feb 2020:-

States	Locality	Dephtheria cases in10 Feb2020				cumulative Dephtheria cases Until 10 Feb 2020				ate of First Repo	Date of Last	
		Cases	Death	CFR	AR/1000	Cases	Death	CFR	AR/1000		Addmsion	Report
South Darfour	Alsona	0	0	0	0.00	91	10	11	0.9	10-Nov-19	21-Jan-20	21-Jan-20
	Merchenge	0	0	0	0.00	1	0	0	0.004	10-Nov-19	2-Nov-19	10-Nov-19
Total		0	0	0	0.00	92	10	10.9	0.26			
Rive Nile	Shendi	0	0	0	0.00	1	1	0.0003	0.003	4-Jan-20	20-Dec-19	1-Jun-20
East Darfour	Shaeria	0	0	0	0.00	1	1	0.002	0.0	20-Nov-19	10-Nov-19	20-Nov-19
	Asalaya	0	0	0	0.00	1	1	0.001	0.0	19-Jan-20	19-Jan-20	19-Jan-20
Total		0	0	0	0.00	2	10	500	0.01			
kartoum	east of the Nile	0	0	0	0.00	1	0	0	0.01	5-Feb-20	5-Feb-20	5-Feb-20
Total		0	0	0	0.00	1	0	0	0.01			
North Darfour	Alfasher	0	0	0	0.00	1	0	0	0.001	29-Nov-19	28-Nov-19	29-Nov-19
Gazeera	Madni	0	0	0	0.00	2	0	0	0.02	20-Nov-19	17-Nov-19	20-Nov-19
Kassla	Kassla	0	0	0	0.00	1	1	100	0.001	20-Nov-19	20-Nov-19	20-Nov-19
Sinnar	Singa	0	0	0	0.00	1	0	0	0.004	20-Nov-19	11-Nov-19	20-Nov-19
Total		0	0	0	0.00	101	13	13	0.03			

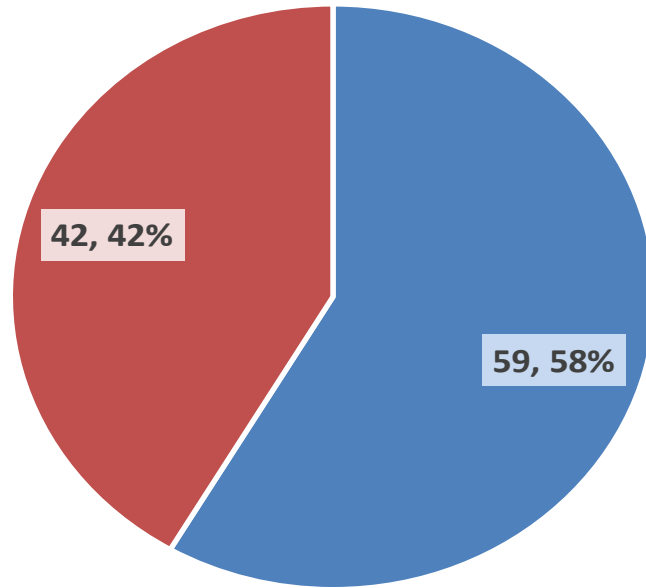
Distribution of Diphtheria suspected Cases in Reporting states by Epi week(D.o.O) and General States until 10 Feb2020



Distribution of Dephtheria suspected Cases in Reporating states by Epi week(D.o.A) and (D.o.O) until 10Feb020



Distribution of Diphtheria suspected Cases in Reporting states by Gender until 10Feb 2020



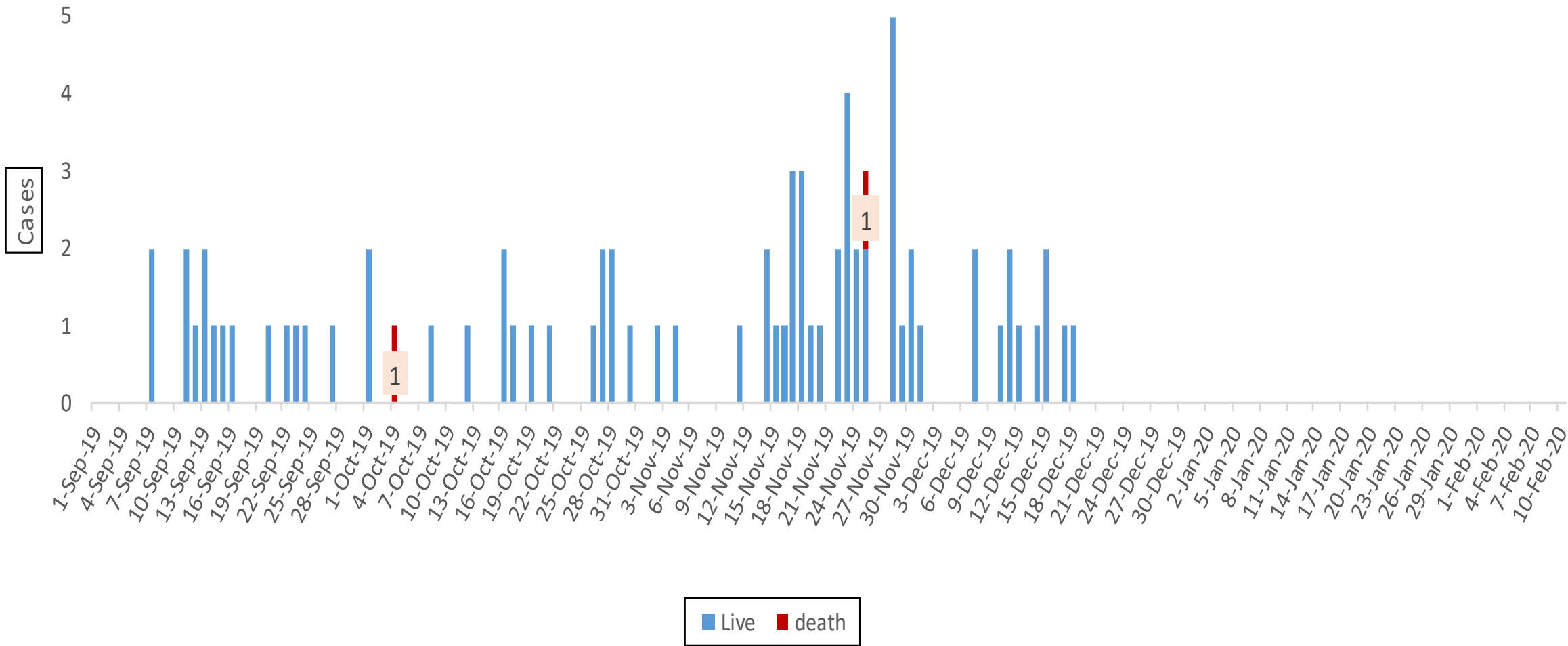
■ female ■ male

Dengue cases

State	localities	Dengue fever cases on 10 Feb 2020				Cumulative Dengue fever cases up to 10 Feb 2020				first reported	Last date of	
		Cases	Death	CFR	AR/10000	Cases	Death	CFR	AR/10000		Admission	Reporting
Kassala	Kassala	0	0	-	0.00	3436	3	0.1	71.87	8-Aug-19	30-Dec-19	30-Dec-19
	West Kassala	0	0	-	0.0	165	1	0.0	8.86	15-Aug-19	29-Dec-19	29-Dec-19
	Refy Kassala	0	0	-	0.0	347	4	0.0	16.46	25-Aug-19	26-Dec-19	26-Dec-19
	Halfa Aljadeda	0	0	-	0.0	7	0	0.0	0.30	22-Sep-19	24-Dec-19	24-Dec-19
	Algerba	0	0	-	0.0	6	0	0.0	0.26	30-Oct-19	9-Dec-19	9-Dec-19
Total		0	0	-	0.00	3961	8	0.2	29.45			
North Darfur	Melet	0	0	-	0.0	4	0	0.0	0.04	28-Sep-19	11-Dec-19	11-Dec-19
	Alfasher	0	0	-	0.0	65	1	0.0	2.54	28-Sep-19	20-Dec-19	21-Dec-19
	kalamindo	0	0	-	0.0	1	1	100.0	0.08	12-Oct-19	11-Oct-19	12-Oct-19
	Alkooma	0	0	-	0.0	1	0	0.0	0.28	24-Oct-19	23-Oct-19	24-Oct-19
	Om Kadadh	0	0	-	0.0	2	0	0.0	0.17	3-Nov-19	4-Nov-19	4-Nov-19
	Allaet	0	0	-	0.0	1	0	0.0	0.08	9-Nov-19	9-Nov-19	9-Nov-19
	Alsereef	0	0	-	0.0	2	0	0.0	0.20	1-Dec-19	19-Dec-19	19-Dec-19
Alteuesha	0	0	-	0.0	1	0	0.0	0.06	5-Jan-20	5-Jan-20	5-Jan-20	
Total		0	0	-	0.00	77	2	2.6	0.41			
Red Sea	Portsudan	0	0	-	0.00	14	0	0.0	0.27	7-Oct-19	28-Nov-19	28-Nov-19
	Swaken	0	0	-	0.00	1	0	0.0	0.15	14-Nov-19	13-Nov-19	14-Nov-19
	Alganeb wa Alawleb	0	0	-	0.00	2	0	0.0	0.58	25-Nov-19	25-Nov-19	25-Nov-19
Total		0	0	-	0.00	17	0	0.0	0.29			
South Darfur	Alradom	0	0	-	0.0	5	0	0.0	0.23	10-Oct-19	26-Nov-19	26-Nov-19
	Sharg Algabal	0	0	-	0.00	1	0	0.0	0.06	19-Oct-19	18-Oct-19	19-Oct-19
	Kateela	0	0	-	0.00	2	0	0.0	0.09	20-Nov-19	20-Nov-19	20-Nov-19
Total		0	0	-	0.00	8	0	0.0	0.13			
West Darfur	Krinek	0	0	-	0.00	63	0	0.0	1.10	14-Oct-19	9-Jan-20	9-Jan-20
	Algnina	0	0	-	0.00	17	2	0.0	0.42	16-Oct-19	9-Jan-20	9-Jan-20
	Serba	0	0	-	0.00	5	0	0.0	0.41	16-Oct-19	12-Nov-19	13-Nov-19
	Habela	0	0	-	0.0	46	0	0.0	3.75	6-Nov-19	18-Jan-20	18-Jan-20
	Jabel Moon	0	0	-	0.0	1	0	0.0	0.16	25-Oct-19	25-Oct-19	25-Oct-19
	Beeda	0	0	-	0.0	2	0	0.0	0.08	1-Dec-19	1-Dec-19	1-Dec-19
Forbranga	0	0	-	0.0	1	0	0.0	0.12	22-Dec-19	4-Dec-19	22-Dec-19	
Total		0	0	-	0.00	135	2	1.5	0.83			
Algdaref	Alahed	0	0	-	0.0	1	0	0.0	0.04	16-Oct-19	10-Oct-19	16-Oct-19
	Alglabat Alshrgeya	0	0	-	0.0	1	0	0.0	0.06	10-Nov-19	9-Nov-19	10-Nov-19
	Algdaref	0	0	-	0.00	3	0	0.0	0.08	10-Nov-19	24-Nov-19	24-Nov-19
Total		0	0	-	0	5	0	0.0	0.06			
North Kordofan	Om Rwaba	0	0	-	0.0	5	0	0.0	0.12	24-Oct-19	24-Dec-19	25-Dec-19
	Shekan	0	0	-	0.0	4	0	0.0	0.05	26-Dec-19	25-Jan-20	25-Jan-20
	BARA	0	0	-	0.0	1	0	0.0	0.01	26-Dec-19	14-Jan-20	15-Jan-20
	West BARA	0	0	-	0.0	1	0	0.0	0.03	16-Jan-20	10-Jan-20	16-Jan-20
	Alrahad	0	0	-	0.0	1	0	0.0	0.04	19-Jan-20	17-Jan-20	19-Jan-20
Total		0	0	-	0	12	0	0.0	0.05			
Sennar	Aldender	0	0	-	0.0	2	1	0.0	0.06	7-Nov-19	5-Nov-19	7-Nov-19
Total		0	0	-	0	2	1	50.0	0.06			
East Darfur	Baher Alarab	0	0	-	0.0	3	0	0.0	0.16	29-Oct-19	12-Dec-19	12-Dec-19
	Aldeaan	0	0	-	0.00	10	0	0.0	0.42	8-Nov-19	26-Dec-19	26-Dec-19
	Adeela	0	0	-	0.0	2	0	0.0	0.10	9-Nov-19	13-Nov-19	14-Nov-19
	Abu Jabra	0	0	-	0.0	1	0	0.0	0.07	30-Dec-19	30-Dec-19	30-Dec-19
	Sherearia	0	0	-	0.0	1	0	0.0	0.19	5-Jan-20	5-Jan-20	5-Jan-20
Total		0	0	-	0.00	17	0	0.0	0.21			
Aljazeeea	Om Alqura	0	0	-	0.0	1	0	0.0	0.03	21-Nov-19	20-Nov-19	21-Nov-19
Total		0	0	-	0	1	0	0.0	0.03			
West Kordofan	Alnehod	0	0	-	0.0	1	0	0.0	0.03	14-Jan-20	14-Jan-20	14-Jan-20
Total		0	0	-	0	1	0	0.0	0.03			
Total		0	0	0	0.000	4236	13	0.3	3.81			

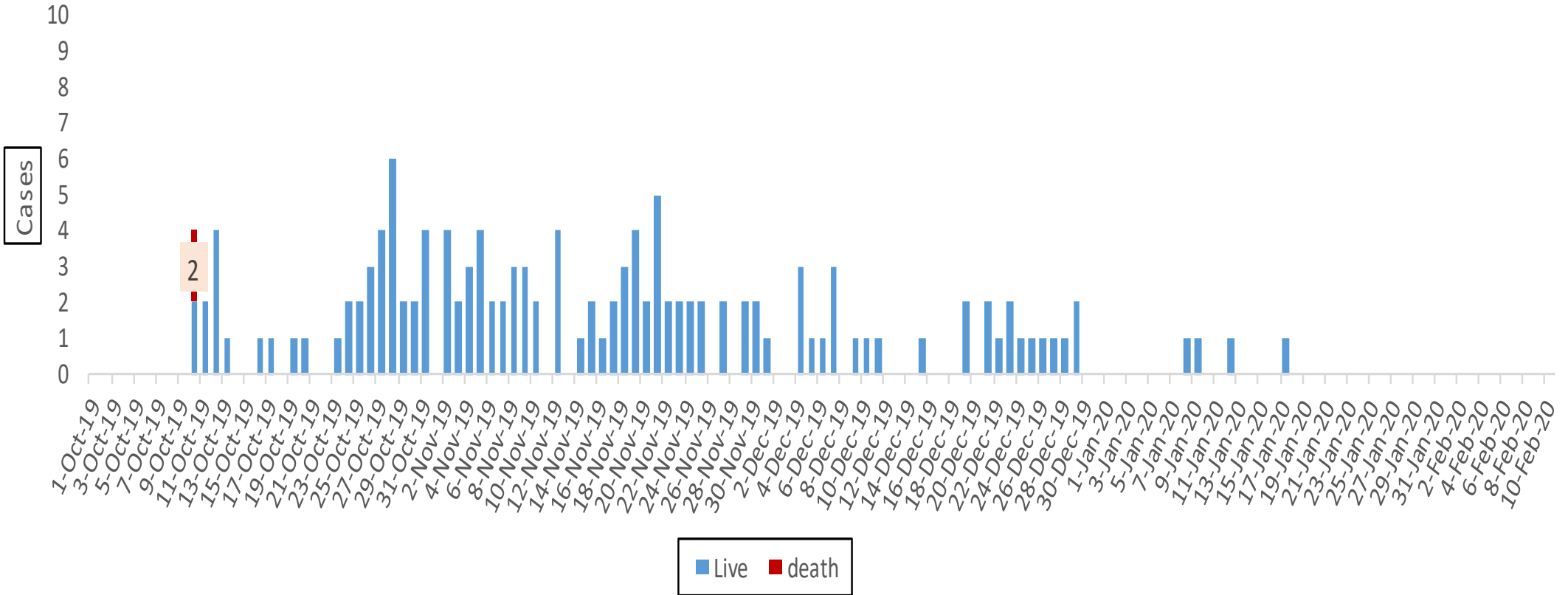
Dengue fever cases in North Darfur state by date of onset and general situation up to 10 Feb 2020

N= 77



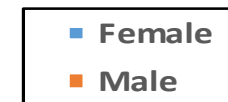
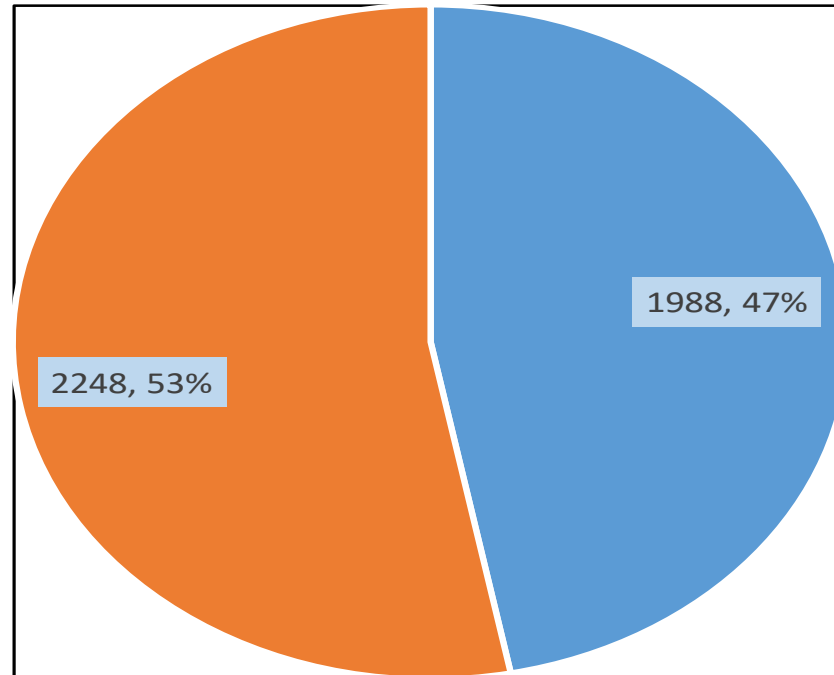
Dengue fever cases in West Darfur state by date of onset and general situation up to 10 Feb 2020

N= 135



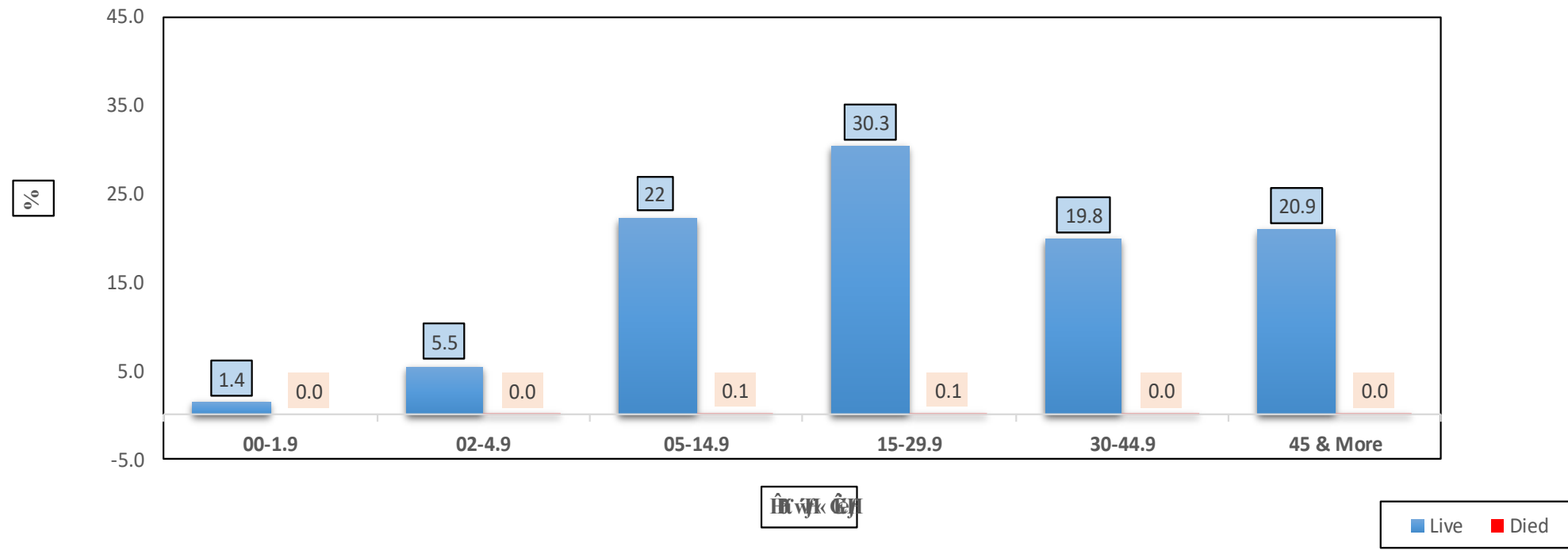
Dengue fever cases in sudan by gender until 10 Feb 2020

N= 4236



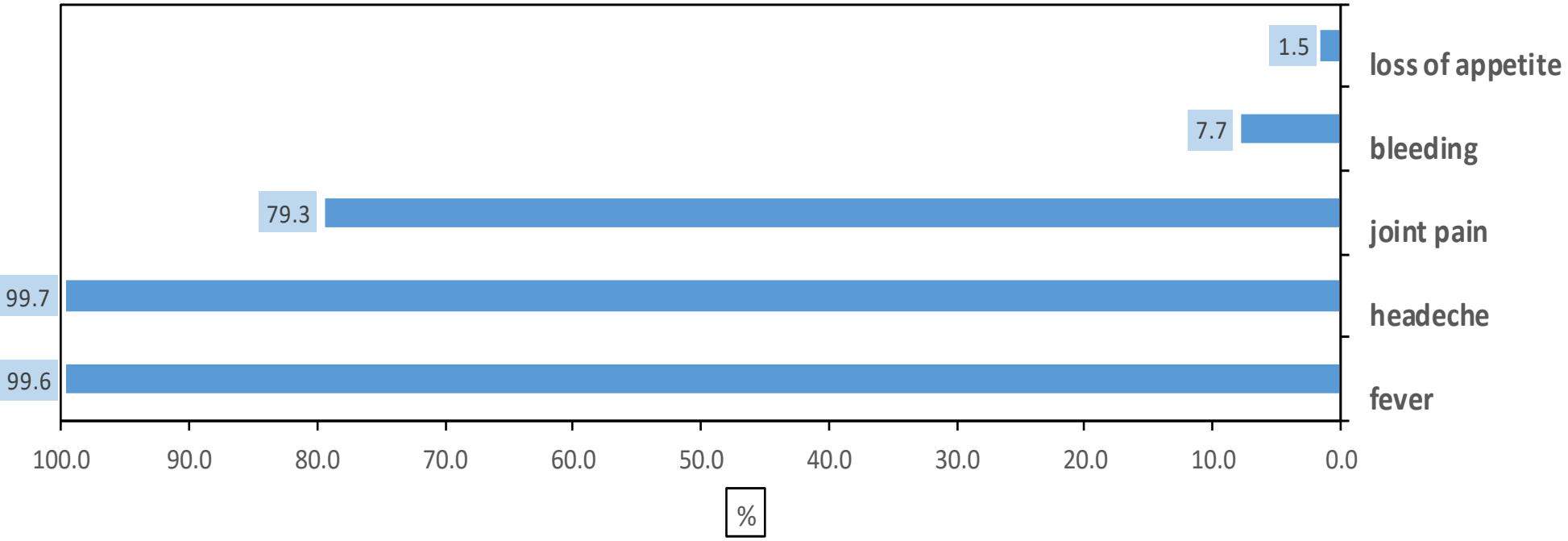
Dengue fever cases in Sudan by age groups and general situation until 10 Feb 2020

N= 4236



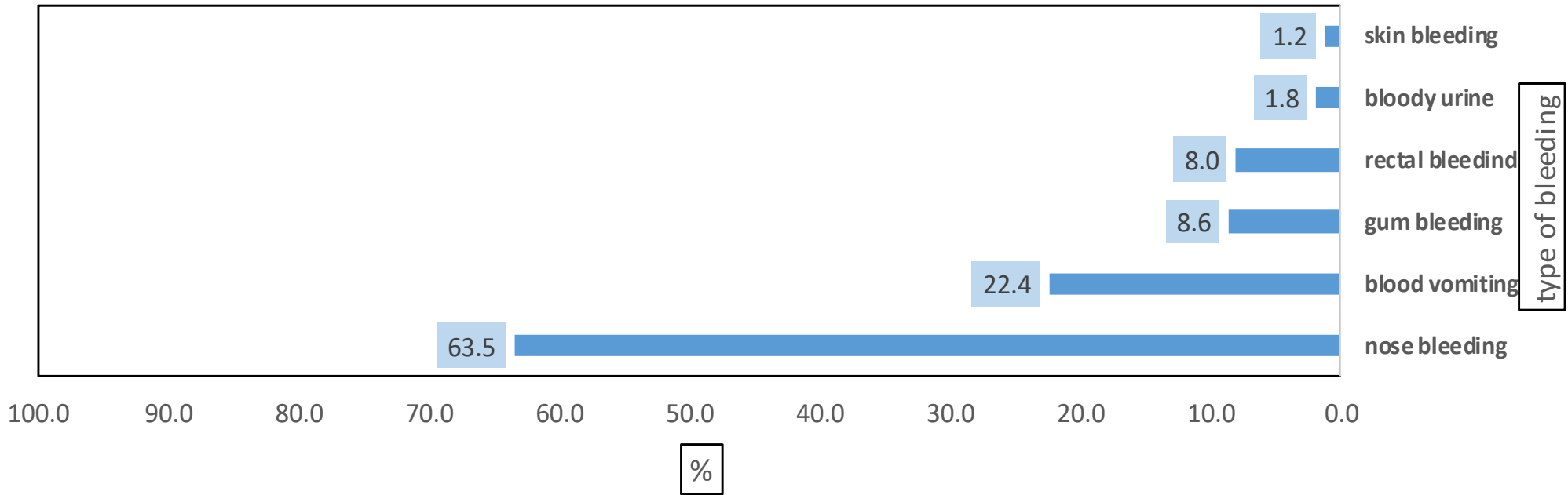
Dengue fever cases in Sudan by Symptoms and signs until 10Feb 2020

N= 4236



Dengue fever cases in Sudan by type of bleeding until 10Feb 2020

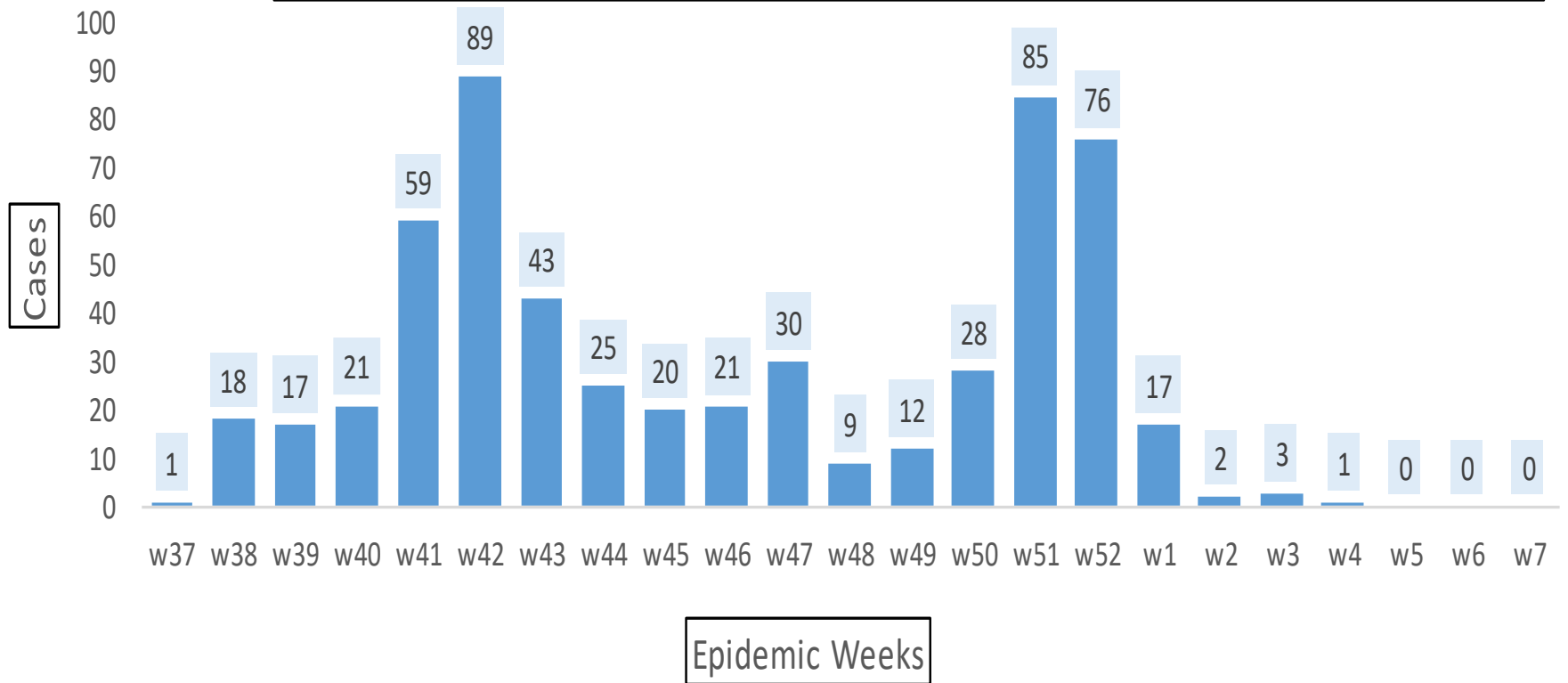
N= 326



Rift valley fever

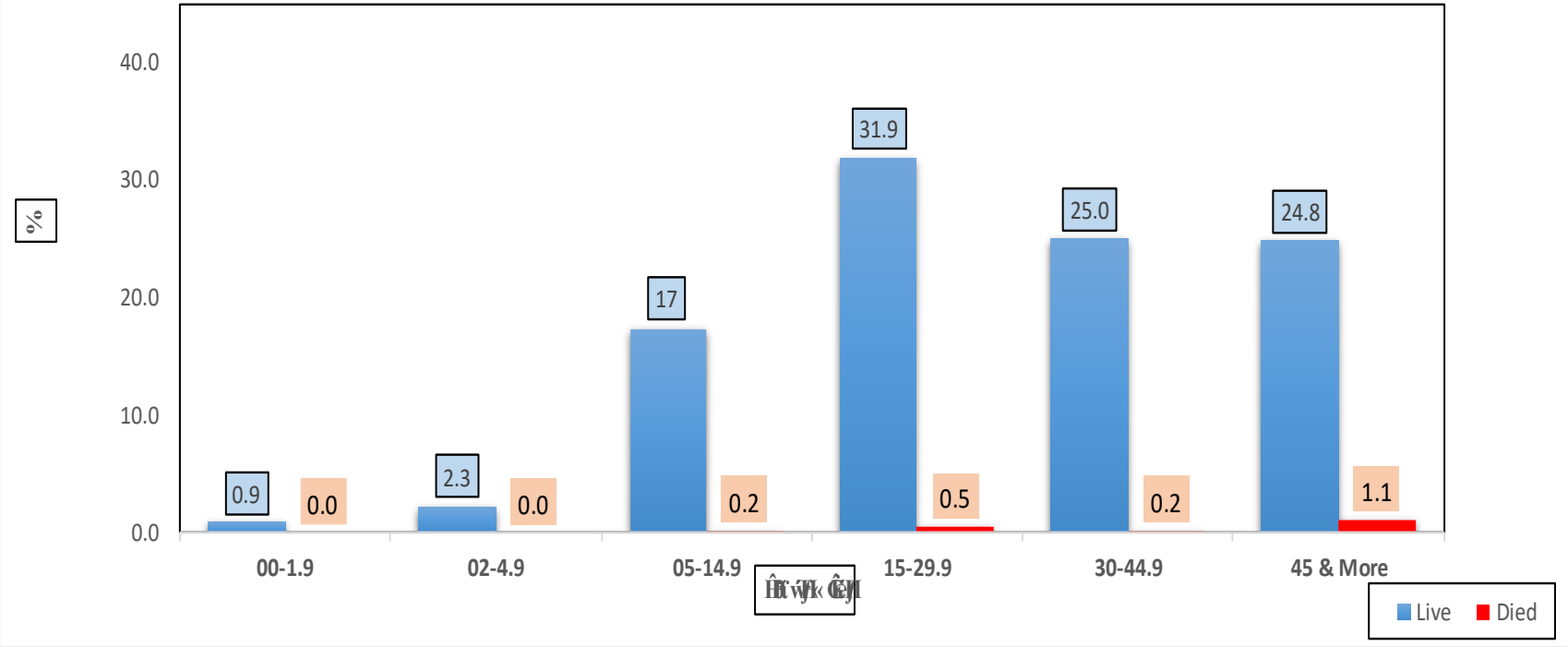
State	localities	Rift Valley fever cases on 10 Feb 2020				Cumulative Rift Valley fever cases up to 10 Feb 2020				first reported	Last date of	
		Cases	Death	CFR	AR/10000	Cases	Death	CFR	AR/10000		Admission	Reporting
Red Sea	Alganeb wa Alawleb	0	0	-	0.00	130	2	1.5	37.92	28-Sep-19	25-Jan-20	25-Jan-20
	Portsudan	0	0	-	0.00	202	0	0.0	3.85	12-Dec-19	17-Jan-20	22-Jan-20
Total		0	0	-	0.00	332	2	0.6	96.84			
River Nile	Barbar	0	0	-	0.0	162	1	0.6	8.33	10-Oct-19	10-Jan-19	11-Jan-19
	Abu Hamed	0	0	-	0.0	10	3	30	0.51	13-Oct-19	28-Nov-19	29-Nov-19
	Atbara	0	0	-	0.0	5	0	0	0.33	23-Oct-19	26-Nov-19	27-Nov-19
	Aldamar	0	0	-	0.0	59	2	3	1.62	24-Oct-19	11-Dec-19	12-Dec-19
	Almatama	0	0	-	0.0	1	1	100	0.05	30-Oct-19	29-Oct-19	30-Oct-19
	Shandi	0	0	-	0.0	1	0	0	0.03	7-Dec-19	7-Dec-19	7-Dec-19
Total		0	0	-	0	238	7	2.9	1.65			
Khartom	East Nile	0	0	-	0.0	1	1	0.0	0.01	29-Sep-19	27-Sep-19	29-Sep-19
Total		0	0	-	0	1	1	100.0	0.01			
White Nile	Aljablen	0	0	-	0.0	1	0	0.0	0.03	24-Oct-19	15-Oct-19	24-Oct-19
Total		0	0	-	0	1	0	0.0	0.01			
Kassala	Kassala	0	0	-	0.0	1	0	0.0	0.02	24-Oct-19	23-Oct-19	24-Oct-19
	Wad Alhlew	0	0	-	0.0	1	1	0.0	0.07	17-Oct-19	15-Oct-19	17-Oct-19
Total		0	0	-	0	2	1	50.0	0.03			
Algdaref	Algdaref	0	0	-	0.0	1	0	0.0	0.03	24-Oct-19	23-Oct-19	24-Oct-19
Total		0	0	-	0	1	0	0.0	0.03			
Aljazeera	Om Alqura	0	0	-	0.0	1	0	0.0	0.03	21-Nov-19	20-Nov-19	21-Nov-19
Total		0	0	-	0	1	0	0.0	0.03			
Total		0	0	-	0.000	576	11	1.9	1.26			

Rift Valley fever cases in Sudan by Epidemic Weeks (W37-W53 ,2019), W1,W3,W4,w5-w6-w7 2020



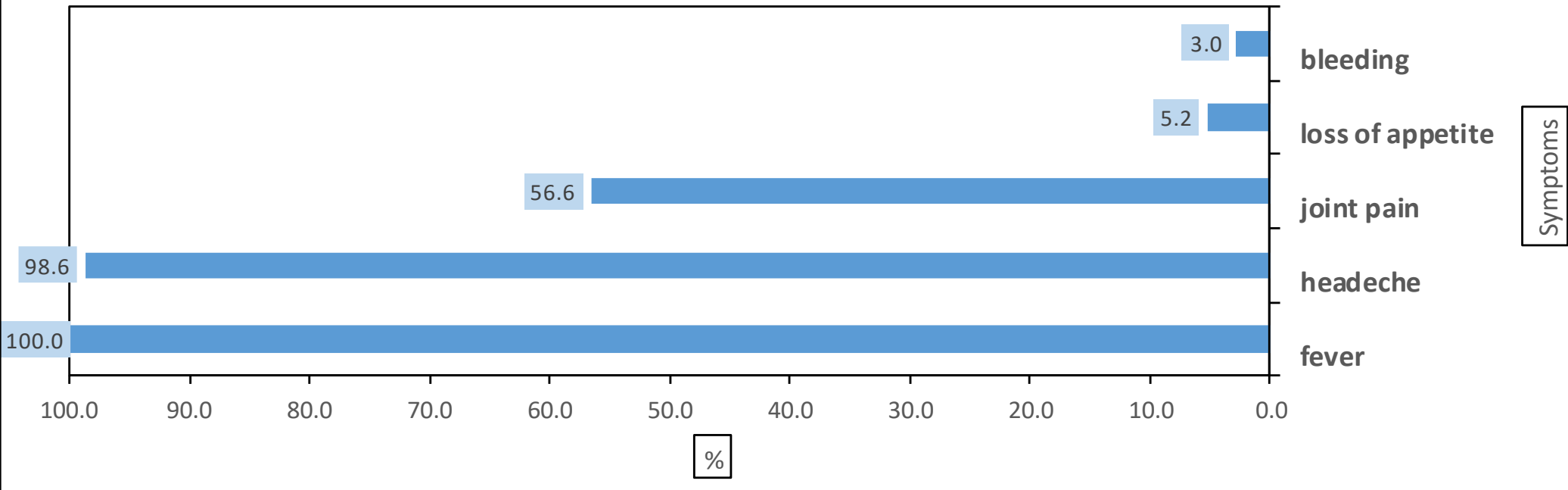
Rift Valley fever cases in Sudan by age groups and general situation until 10 Feb 2020

N= 576



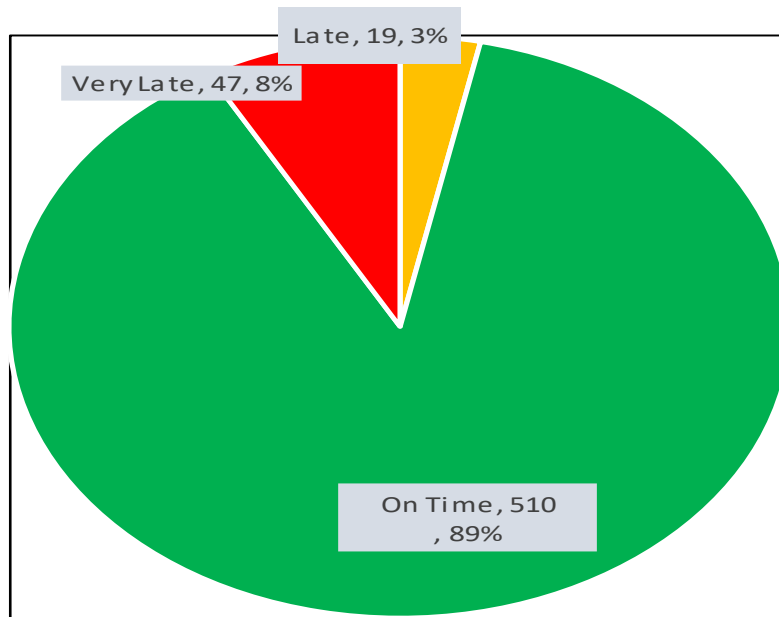
Rift Valley fever cases in Sudan by Symptoms and signs until 10 Feb 2020

N= 576



Rift Valley fever cases in Sudan by timeliness until 10 Feb 2020

N= 576



State	localities	Cases	samples	Type of Test		pending	notes
				RVF			
				Postive	Negative		
Red Sea	Alganeb wa Alawle	130	19	15	2	2	
	Portsudan	202	39	11	3	25	
Total		332	58	26	5	27	
River Nile	Barbar	162	29	25	2	1	1
	Abu Hamed	10	5	1	3	0	1
	Atbara	5	4	1	3	0	
	Aldamar	59	50	9	20	15	6
	Almatama	1	1	1	0	0	
	Shandi	1	1	0	0	1	
Total		238	90	37	28	17	8
Khartom	East Nile	1	1	1	0	0	
Total		1	1	1	0	0	
White Nile	Aljablen	1	1	1	0	0	
Total		1	1	1	0	0	
Kassala	Kassala	1	1	1	0	0	
	Wad Alhlew	1	1	1	0	0	
Total		2	2	2	0	0	
Algdaref	Algdaref	1	1	1	0	0	
Total		1	1	1	0	0	
Aljazeea	Om Alqura	1	1	1	0	0	
Total		1	1	1	0	0	
Total		576	154	69	33	44	8

Chikungunya Fever cases

- Chikungunya cases in Sudan states -10 Feb 2020

- Cases: 0
- Death: 0
- CFR: 0.00
- AR: 0.00/10000 of population

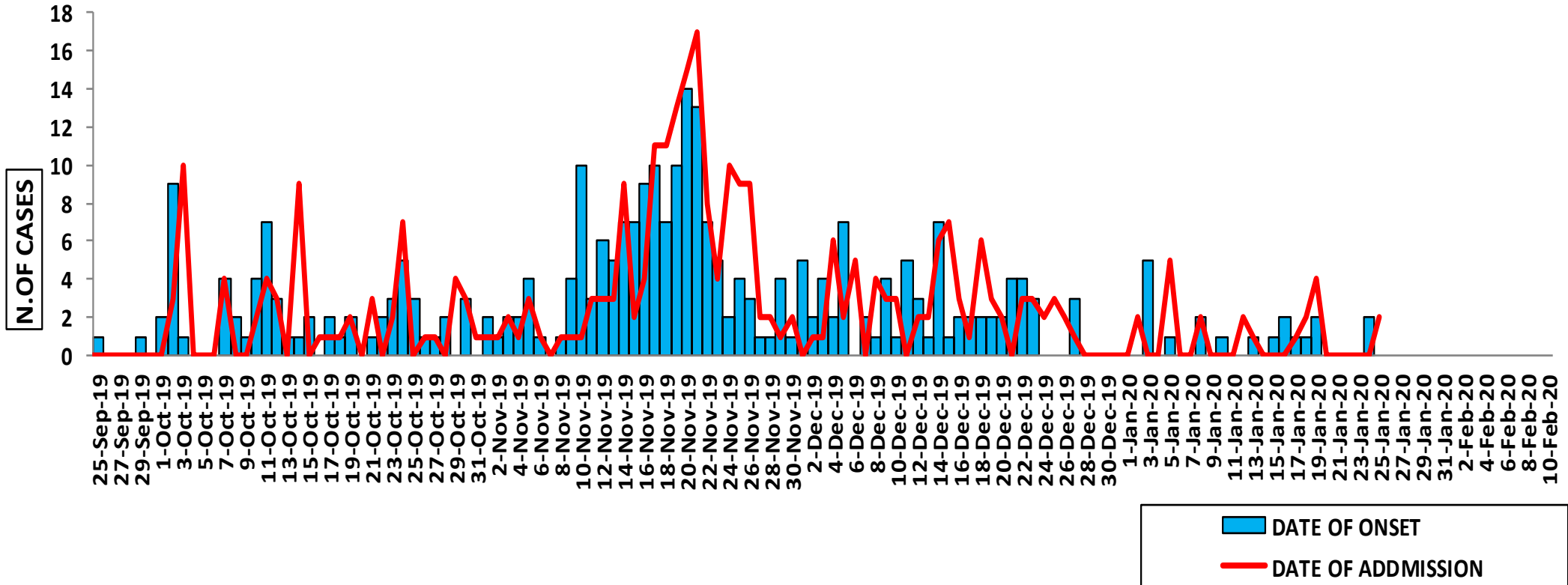
- Chikungunya cases in Sudan states up to 10 Feb 2020

- Cases: 308
- Death: 5
- CFR: 2
- AR: 0.4/10000 of population

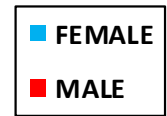
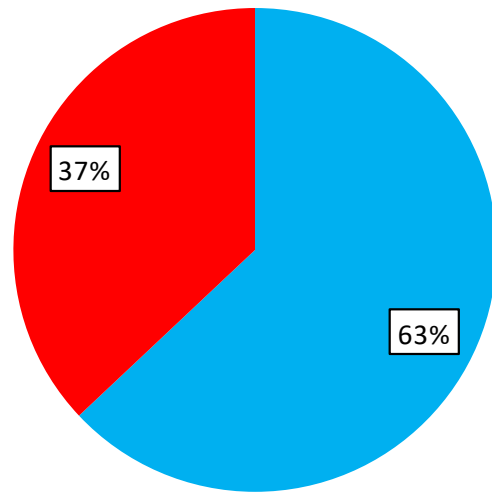
state	locality	chikungunya cases on 10 Feb 2020				chikungunya cases up to 10 Feb 2020				DATES		
		CASES	DEATHS	CFR	AR/10000	CASES	DEATHS	CFR	AR/10000	FIRST REPORTING	LAST ADMISSION	LAST REPORTING
South Darfur	Neyala	0	0	0	0.0	2	0	0	0.04	11-Oct-19	3-Oct-19	11-Oct-19
	Alradom	0	0	0	0.00	9	0	0	0.4	11-Oct-19	26-Oct-19	31-Oct-19
	NEYALA NORTH	0	0	0	0.0	3	0	0	0.1	14-Oct-19	12-Oct-19	14-Oct-19
	KATEYLA	0	0	0	0.0	9	0	0	0.4	15-Oct-19	14-Oct-19	16-Oct-19
S.D Total		0	0	0	0.0	23	0	0	0.2			
West Darfur	Algenena	0	0	0	0.00	10	1	10	0.2	29-Oct-19	17-Nov-19	18-Nov-19
	Beyda	0	0	0	0.0	1	0	0	0.04	12-Oct-19	13-Jan-20	13-Jan-20
	Krenek	0	0	0	0.00	99	1	1	1.7	29-Oct-19	24-Dec-19	24-Dec-19
	Habeela	0	0	0	0.0	113	1	1	9	29-Oct-19	19-Jan-20	19-Jan-20
	For Branga	0	0	0	0.0	13	0	0	1.5	29-Oct-19	12-Jan-20	13-Jan-20
	SERBA	0	0	0	0.0	1	0	0	0.1	29-Oct-19	29-Oct-19	29-Oct-19
W.D Total		0	0	0.0	0.00	237	3	1	2			
EAST DARFUR	ALDEIN	0	0	0	0.00	11	1	0.001	0.5	16-Oct-19	5-Dec-19	5-Dec-19
	ASALAYA	0	0	0	0.0	4	0	0	0.4	30-Oct-19	24-Oct-19	30-Oct-19
	BAHR ALARAB	0	0	0	0.0	6	0	0	0.3	30-Oct-19	5-Dec-19	5-Dec-19
	ALFERDOS	0	0	0	0.0	2	0	0	0.1	9-Nov-19	4-Dec-19	4-Dec-19
	ADEELA	0	0	0	0.0	1	0	0	0.0	29-Oct-19	29-Oct-19	29-Oct-19
E.D Total		0	0	0	0.00	24	1	0	0.3			
KASSALA	Kassala	0	0	0	0.0	1	0	0	0.01	24-Oct-19	15-Oct-19	24-Oct-19
	hamashkoreab	0	0	0	0.0	1	0	0	0.39	27-Nov-19	26-Nov-19	27-Nov-19
K .Total		0	0	0	0.0	2	0	0	0.02			
SENNAR	ALDENDER	0	0	0	0.00	1	1	0.01	0.03	7-Nov-19	2-Nov-19	7-Nov-19
SN .Total		0	0	0	0.00	1	1	0	0.03			
WHITE NILE	ALGABALEEN	0	0	0	0.0	3	0	0	0.1			7-Nov-19
W.N .Total		0	0	0	0.0	3	0	0	0.1			
ALGAZERA	MADANI ALKOBRA	0	0	0	0.0	1	0	0	0.02	6-Nov-19	6-Nov-19	6-Nov-19
G .Total		0	0	0	0.0	1	0	0	0.02			
west kordufan	kealic	0	0	0	0.0	1	0	0	0.09	24-Nov-19	20-Nov-19	24-Nov-19
W.K .Total		0	0	0	0.0	1	0	0	0.09			
south kordufan	Kadogli	0	0	0	0.0	1	0	0	0.09			
	Aldalang	0	0	0	0.0	1	0	0	0.07	19-Jan-20	17-Jan-20	19-Jan-20
S.K .Total		0	0	0	0.0	2	0	0	0.08			
Nurth Darfur	Elfashir	0	0	0	0.0	1	0	0	0.04	27-Nov-19	27-Nov-19	27-Nov-19
N.D .Total		0	0	0	0.0	1	0	0	0.04			
Nurth kordufan	Um dam	0	0	0	0.0	11	0	0	0.5	5-Jan-20	25-Jan-20	25-Jan-20
	ALRAHAD	0	0	0	0.0	1	0	0	0.04	19-Jan-20	17-Jan-20	19-Jan-20
	SHIKAN	0	0	0	0	1	0	0	12.8	25-Jan-20	25-Jan-20	24-Jan-20
N.K .Total		0	0	0	0.0	13	0	0	0.3			
Total		0	0	0.00	0.000	308	5	2	0.4			

Tow cases reported from west Darfur state came from Chad area on 1 Des 2019/13Jan 2020

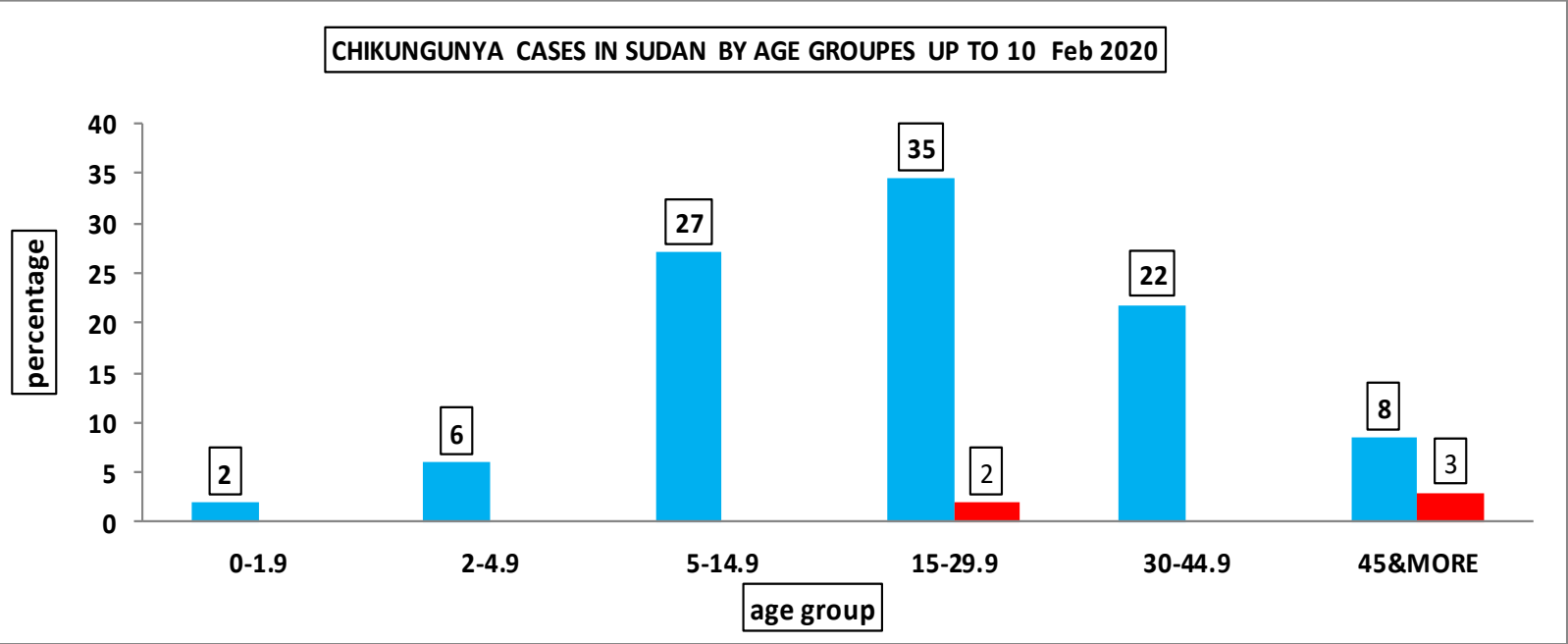
CHIKUNGUNYA CASES IN SUDAN BY ONSET AND ADMISSIION DATES UP To 10 Feb 2020



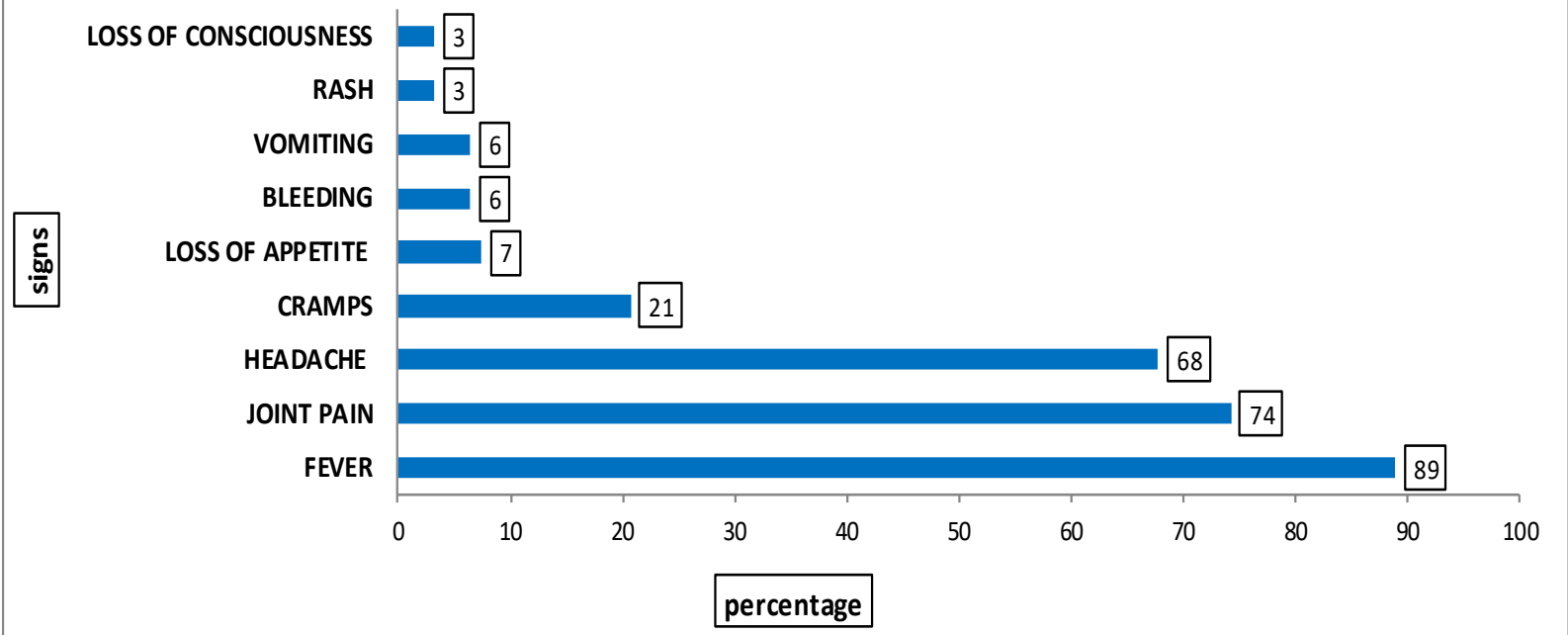
CHIKUNGUNYA CASES IN SUDAN BY GENDER UP TO 10 Feb 2020



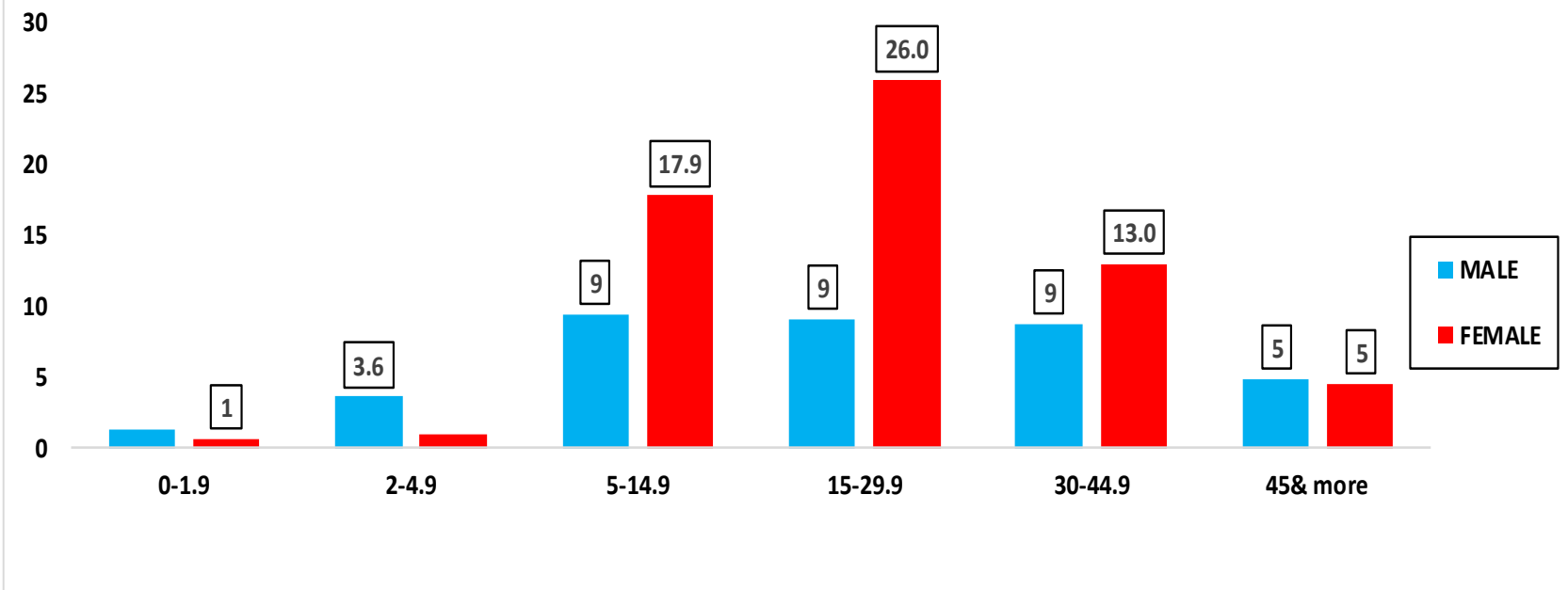
CHIKUNGUNYA CASES IN SUDAN BY AGE GROUPES UP TO 10 Feb 2020



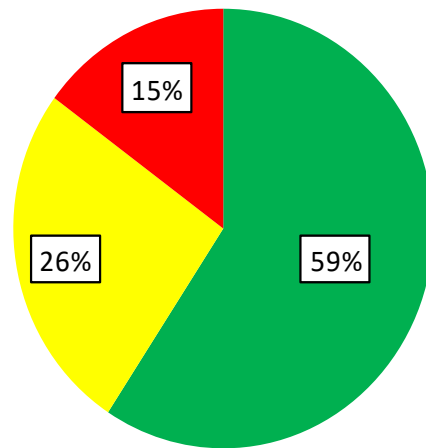
CHIKUNGUNYA CASES IN SUDAN BY SIGNS AND SYMPYTOMS UP TO 10 Feb 2020



CHIKUNGUNYA CASES IN SUDAN STATES BY GENDER AND AGE GROUP UP TO 10 Feb 2020



CHIKUNGUNYA REPORTING UP TO 10 Feb 2020



STATE	LOCALITY	N.OF CASES	N.OF SAMPLES	RESULTS					NOTES
				POSITIVE	NEGATIVE	CO INFECTION	PENDING	%	
South Darfur	Neyala	2	2	1	1	0	0	50	
	Alradom	9	8	8	0	1	0	100	
	NEYALA NORTH	3	3	3	0	1	0	67	
	KATEYLA	9	9	0	0	0	9	0	All samples rejected
S.D TOTAL		23	22	12	1	2	9	46	
West Darfur	Algenena	10	8	8	0	1	0	100	
	Beyda	1	1	1	0	0	0	100	
	Krenek	99	35	6	28	0	1	17.1	ONE SAMPLE REJECTED
	Habeela	113	45	9	36	2	0	20	
	For Branga	13	5	4	1	0	0	80	
	SERBA	1	1	1	0	0	0	100	
W.D TOTAL		237	95	29	65	3	1	48	
EAST DARFUR	ALDEIN	11	6	4	2	0	0	33.3	
	ASALAYA	4	3	0	3	0	0	0	
	BAHR ALARAB	6	4	2	2	0	0	50	
	ALFERDOS	2	0	0	0	0	0	0	
	ADEELA	1	0	0	0	0	0	0	
E.D TOTAL		24	13	6	7	0	0	100	
KASSALA	Kassala	2	2	2	0	0	0	100	
K . TOTAL		2	2	2	0	0	0	100	
SENNAR	ALDENDER	1	1	1	0	0	0	100	
K . TOTAL		1	1	1	0	0	0	100	
WHITE NILE	ALGABALEEN	3	3	3	0	0	0	100	
K . TOTAL		3	3	3	0	0	0	100	
ALGAZERA	MADANI ALKOBRA	1	1	1	0	0	0	100	
K . TOTAL		1	1	1	0	0	0	100	
west kordufan	kealic	1	1	1	0	0	0	100	
W.K .Total		1	1	1	0	0	0	100	
south kordufan	Kadogli	1	1	1	0	0	0	100	
	Aldalang	1	1	1	0	0	0	100	
S.K .Total		2	1	1	0	0	0	100	
Nurth Darfur	Elfashir	1	1	1	0	0	0	100	
N.D .Total		1	1	1	0	0	0	100	
Nurth kordufan	Um dam	11	5	1	4	0	0	20	
	ALRAHAD	1	1	1	0	0	0	20	
	SHIKAN	1	1	1	0	0	0	100	
N.K .Total		13	7	3	4	0	0	100	
Total		308	147	60	77	5	10	40	