

Summary of Epidemiological Situation Updates

**(DF, Dif, CHIK, RVF , Cholera and Malaria)
Outbreaks**

6/12/2019

ملاحظات التبليغ

- . 167 حالة ملاريا من ولاية شمال دارفور.
- . 134 حالة ملاريا من ولاية جنوب دارفور.
- . 2 حالة شيكونغونيا من محلية كرينك غرب دارفور.
- . 23 حالة حمى الضنك من ولاية كسلا محلية كسلا و غرب كسلا و ريفي كسلا.
- . تدني نسبة تبليغ ولاية غرب كردفان بسبب عطلة الجمعة بالاضافة الي الشبكة في بعض المحليات.
- . لا توجد حالات كوليرا مبلغة خلال اليوم.
- . لا توجد حالات دفتريا مبلغة اليوم.

فرق الإستجابة بالولايات

التاريخ التحرك	الفريق	الولاية
	3طبيب	غرب دارفور
	مكافحة ناقل	

تقارير التدخلات التي تمت للولايات المتأثرة

أنشطة سلامة المياه

- **ولاية النيل الأزرق**
- نسبة كلورة المصادر داخل الشبكة 96%
- نسبة الكلورة المصادر خارج الشبكة 84.3%.
- عدد القراءات داخل الشبكة 97 قراءة منها 61 قراءة مطابقة بنسبة 63%.
- عدد القراءات خارج الشبكة 3 قراءة غير مطابقة تمت كلورة عدد 3 بلاد في محلية الروصيرص بنسبة 100%.
- تم نقل 95 طن من النفايات بنسبة 11%
- عدد مواقع الذباب المستهدفه بالتفتيش 168 موقع وتمت معالجة 74 موقع
- مواقع تفتيش الاغذية مستهدف 1833 منفذ منها 231 بنسبة 17%.
- **ولاية سنار**
- كلورة المصادر داخل الشبكة المحطات النيلية مستهدف 4تمت بنسبة 100%
- كلورة خارج الشبكة مستهدف منزل 23843 منفذ 403منزل.
- **القراءات كلور المتبقي :**
- عدد قراءات مصادر 8قراءة مطابقة منها 0 بنسبة
- عدد قراءات نقاط التوزيع 8قراءة مطابقة منها 8 بنسبة 100%
- عدد قراءات من اواني منزلي 275 مطابقة منها 30 بنسبة 11%
- عدد قراءات من مصادر اخري 133 قراءة مطابقة منها 15 بنسبة 11.3%
- عدد قراءات من عربات كارو 61 قراءة مطابقة منها 13 بنسبة 40.4%
- تم نقل 87طن من النفايات بنسبة 57%
- الحملات الاصحاح المستهدف 14منفذ منها 14نسبة 100%
- عدد مواقع الذباب المستهدفه بالتفتيش 335موقع وتمت معالجة 333موقع
- مواقع تفتيش الاغذية المستهدفه 897منفذ منها 473 بنسبة 53%.
- حملات الاغذية مستهدفة 13ومنفذ 13 بنسبة 100%.

انشطة سلامة المياه ولاية الجزيرة

- الكلوره خارج الشبكة مستهدف 2 ومنفذ 2
- عدد القراءت 11 قراءة مطابقه 11 بنسبة 100%
- تم نقل 496 طن من النفايات بنسبة 45% .
- عدد حملات اصحاب المستهدف 6 منفذ 3 بنسبة 50%
- المراحيض مستهدف بتطهير 374 منفذ منها 374 بنسبة 100%
- عدد مواقع الذباب المستهدفه بالتفتيش 65 موقع وتمت معالجة 65 موقع
- مواقع تفتيش الاغذيه المستهدفه 26 موقع..
- تم تنفيذ 1 حملة للاغذية.

انشطة تعزيز الصحة

ولاية النيل الازرق

- تم تنفيذ أنشطة الاعلام (الأذاعة والتلفزيون)

ولاية سنار

- الرسائل الصحية 83% , محاضرات وندوات 100% , رسائل اذاعية وتلفزيونية 100% .
- 200 رسالة عبر المساجد
- 34 حلقة نقاش بمحلية سنار

انشطة تعزيز الصحة

ولاية شمال دارفور

- تم تنفيذ عدد 2430 زيارة منزلية + 2 حلقة اذاعية (حمى الضنك) في محلية الفاشر
- 600 زيارة منزلية في محلية مليط
- 600 زيارة منزلية في محلية كباوية
- 800 زيارة منزلية في محلية اللعيت
- تم تنفيذ عدد 6 جلسات تثقيفية في معسكر زمزم
- تم تنفيذ عدد 10 رسائل تثقيفية عبر خطبة الجمعة

ولاية نهر النيل

- تم توزيع 186 مطبق (حمى الوداي المتصدع), 5 رسائل تثقيفية عبر الاذاعة, 13 محاضرة, 4 ندوات, 196 زيارة منزلية, 42 حلقة ارشاد فردي, 53 رسالة عبر المساجد, 3 رسائل عبر طابور الصباح
- تم تنفيذ عدد 4 رسالة تثقيفية (رسائل متعددة) عبر الهاتف (وسائل التواصل الاجتماعي) لعدد 1630 فرد
- تم تنفيذ عدد 15 مجموعة نقاش بمحلية بربر

انشطة تعزيز الصحة

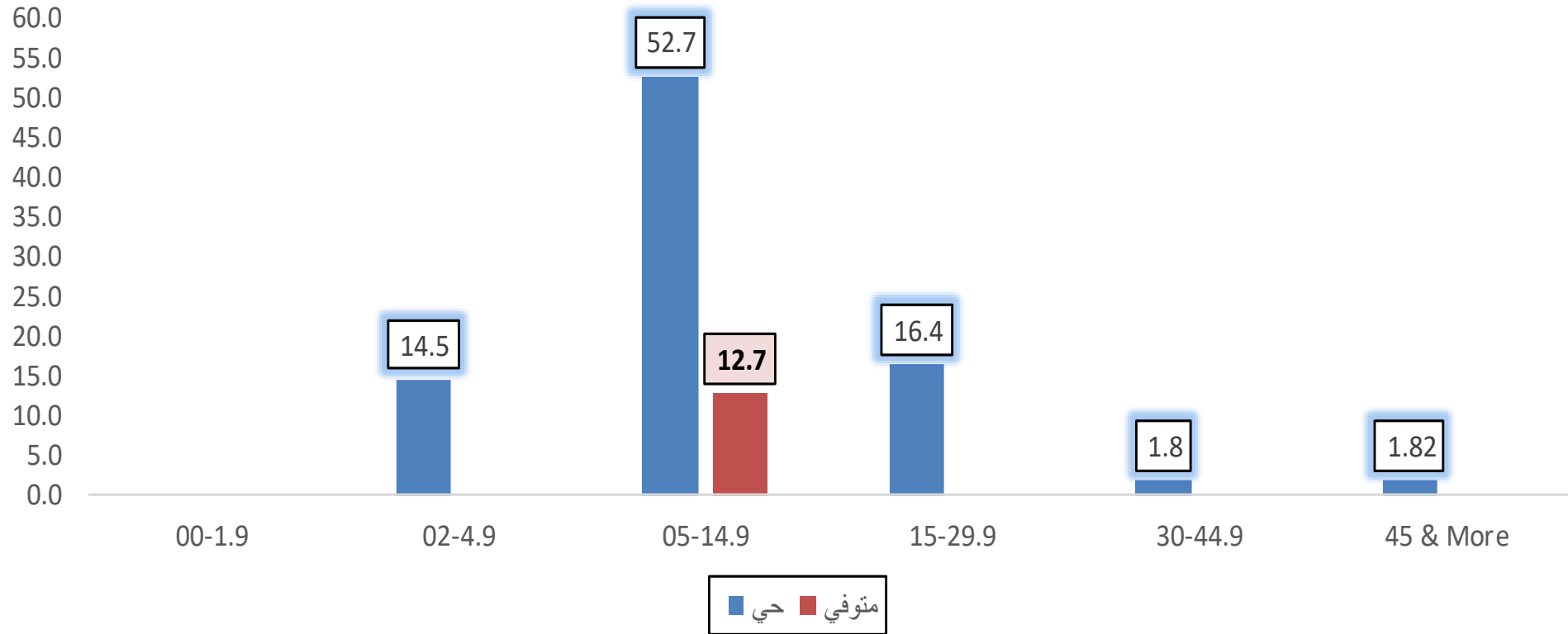
ولاية غرب دارفور

ولاية جنوب دارفور

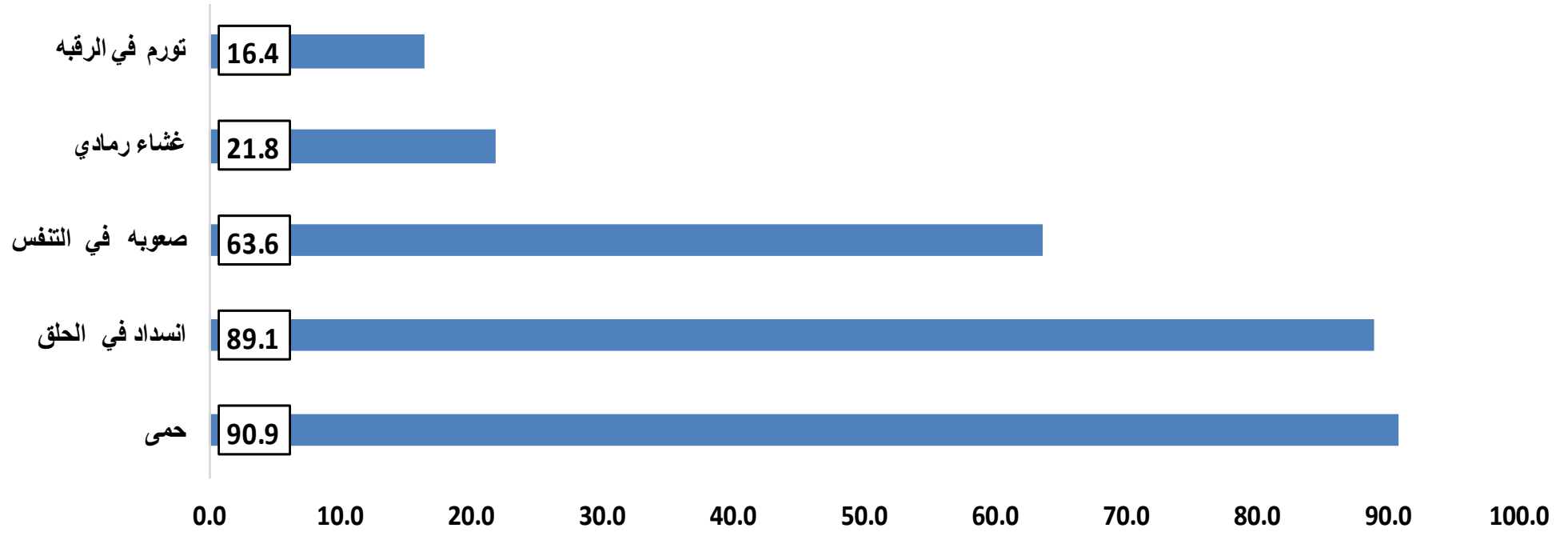
• تم تنفيذ أنشطة الاعلام (الأذاعة والتلفزيون) بنسبة 100%

• لم يتم تنفيذ أنشطة في ولاية جنوب دارفور (نسبة لتوقف العمل ليومي الجمعة والسبت)

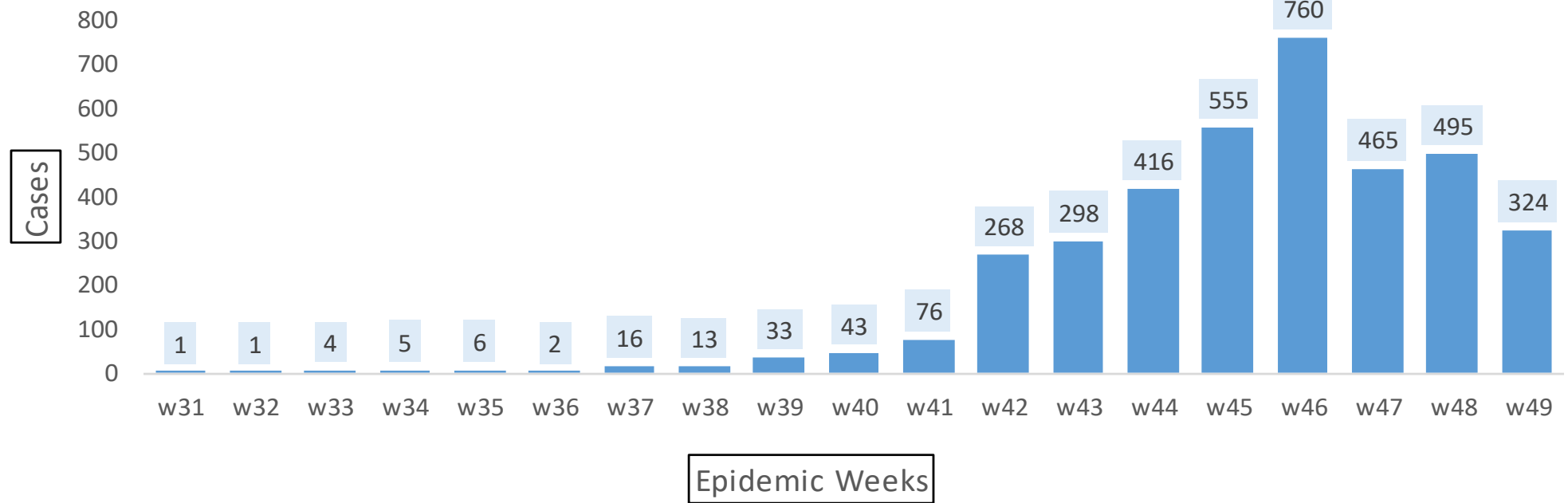
حالات اشتباه الدفترية بالولايات المبلغه حسب الفئه العمريه والحاله العامه حتي يوم 6 ديسمبر 2019



حالات اشتباه الدفتريا بالولايات المبلغه حسب الاعراض والعلامات حتي يوم 6 ديسمبر 2019

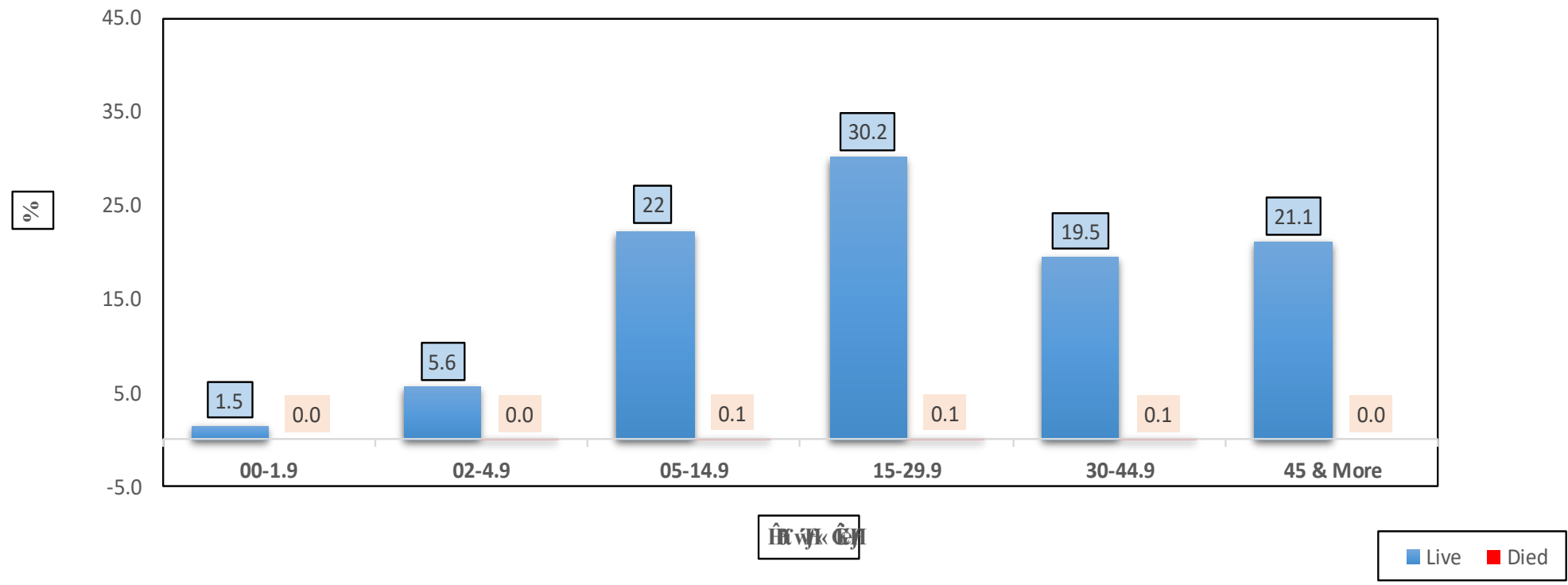


Dengue fever cases in Sudan by Epidemic Weeks (W31-W49 ,2019)



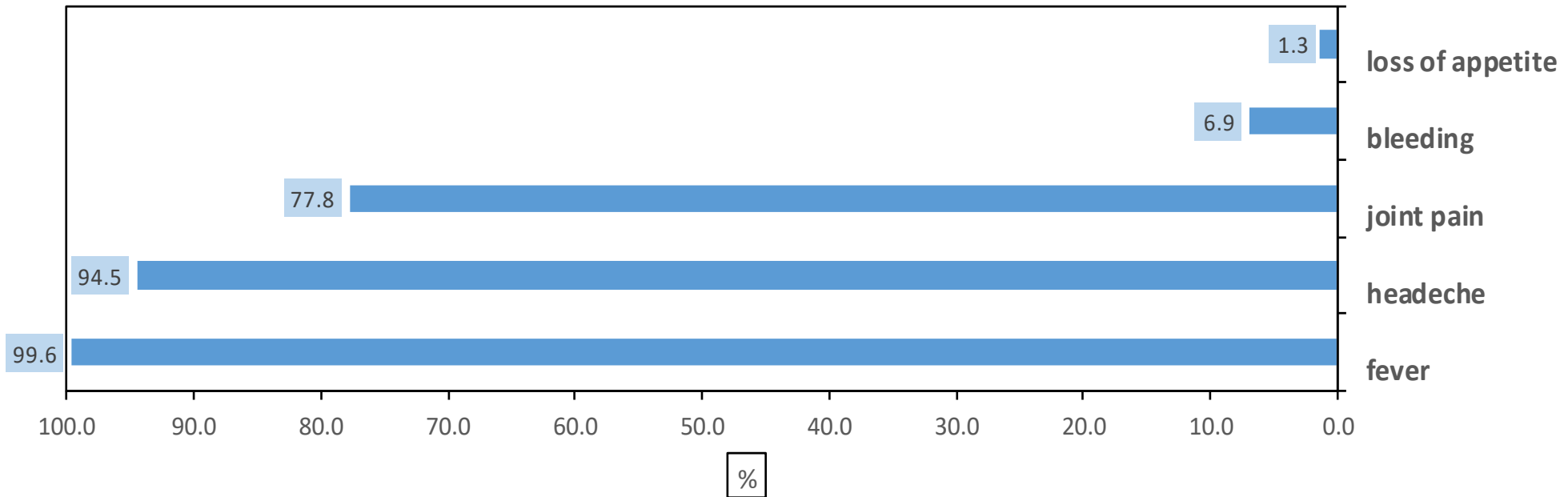
Dengue fever cases in Sudan by age groups and general situation until 6 December 2019

N= 3781



Dengue fever cases in Sudan by Symptoms and signs until 6 December 2019

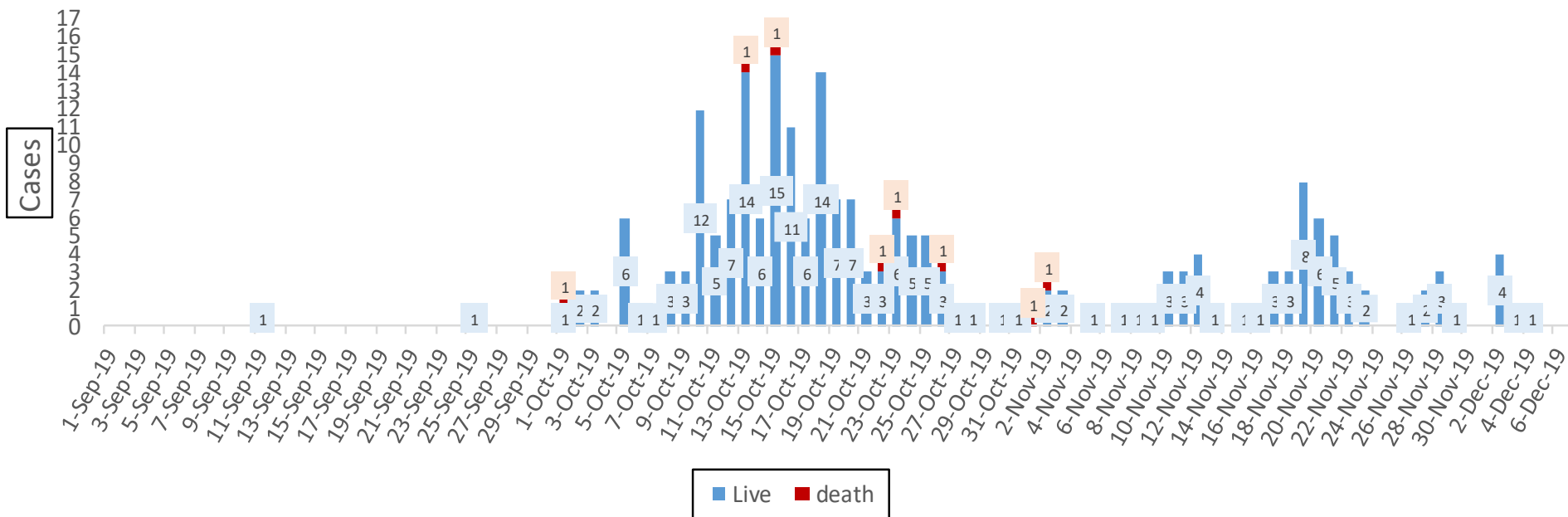
N= 3781



Symptoms

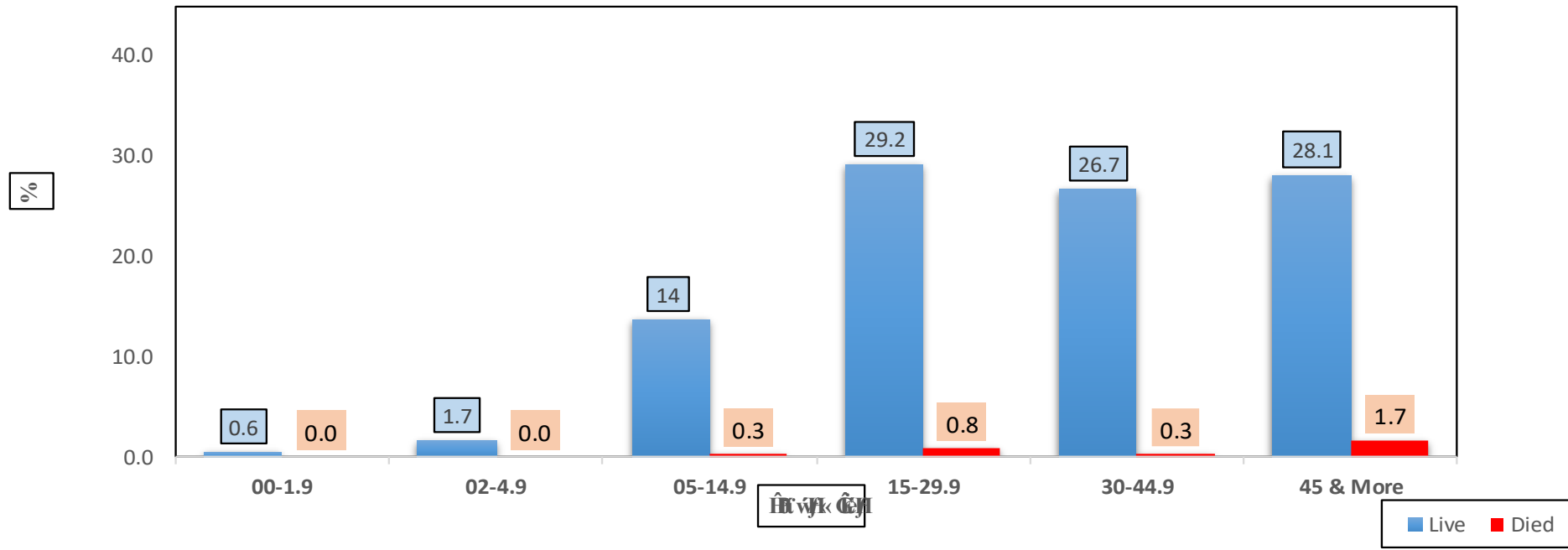
Rift Valley fever cases in River Nile state by date of onset and general situation up to 6 December 2019

N= 225



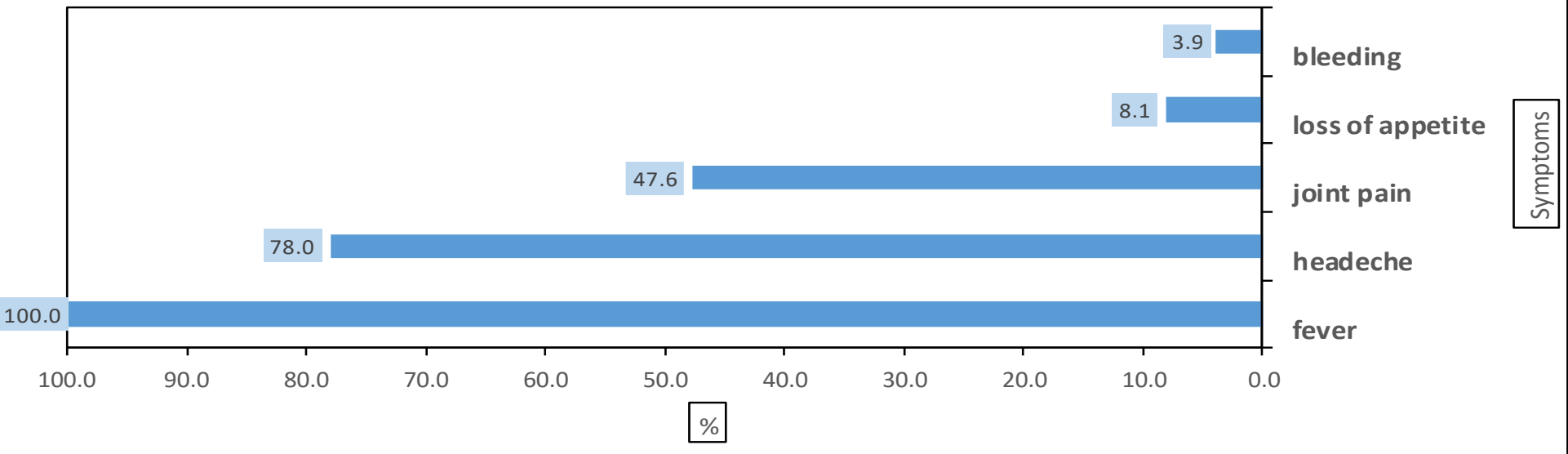
Rift Valley fever cases in Sudan by age groups and general situation until 6 December 2019

N= 359



Rift Valley fever cases in Sudan by Symptoms and signs until 6 December 2019

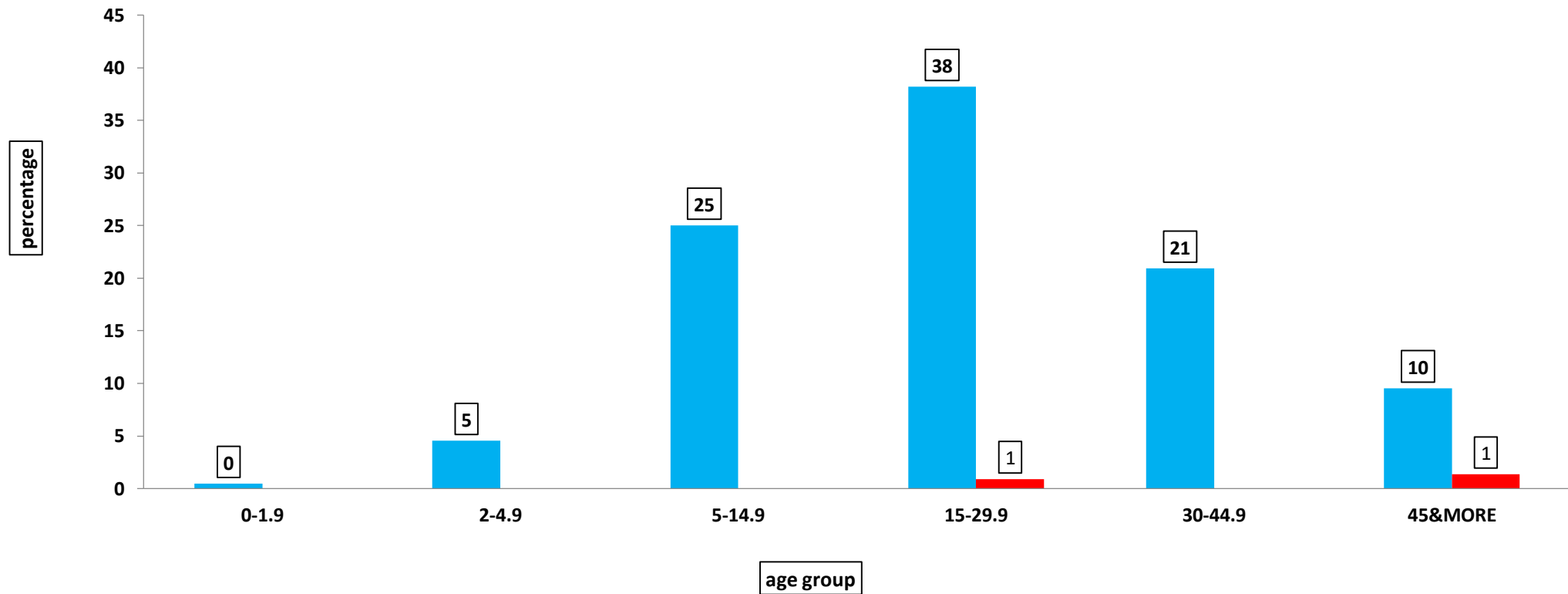
N= 359



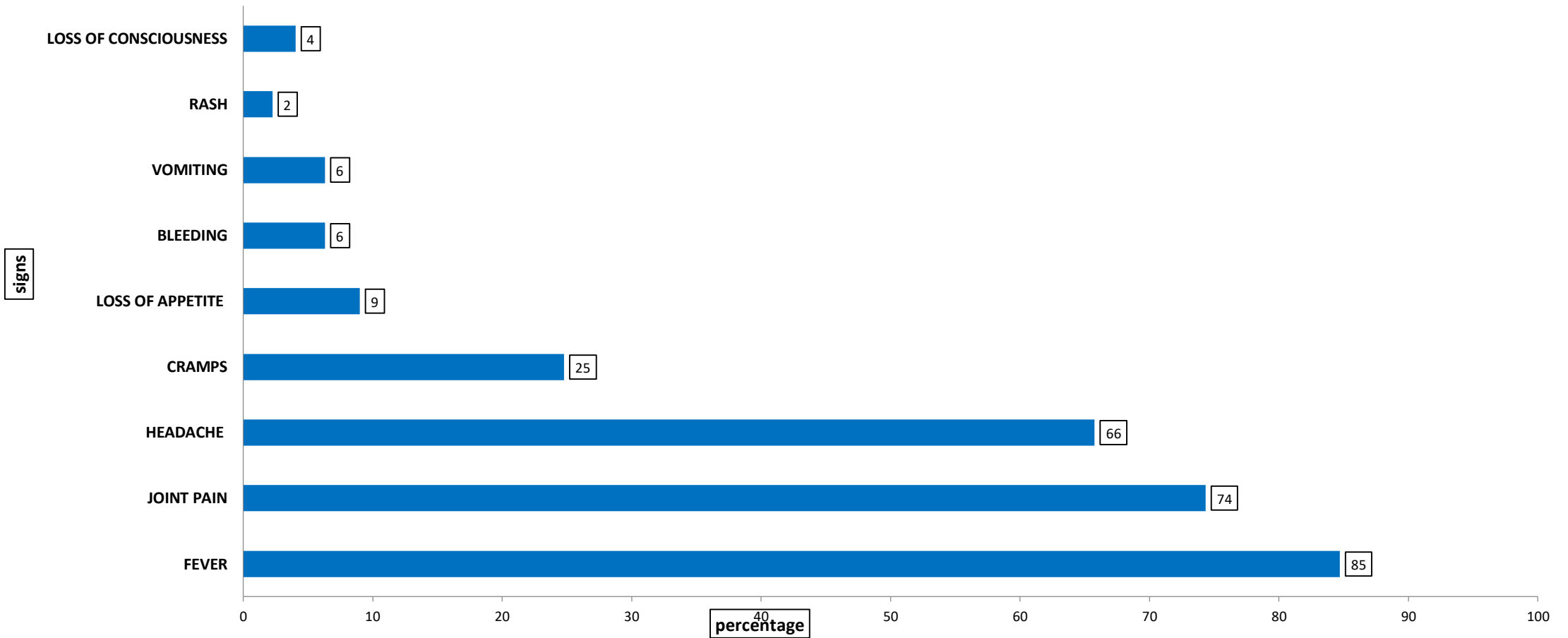
Symptoms

- تم عمل مطابقة للحالات مع ولاية غرب دارفور بعد نتائج العينات الأخيرة .
- تم تبليغ حالة من ولاية غرب دارفور محلية هبيلا (متوفية) عمرها 76 سنة دخلت يوم 3 ديسمبر و توفيت في نفس اليوم لم يتم اخذ عينات او عمل أي فحوصات تعاني من حمى صداع –الم مفاصل و الم في القلب و استفراغ تم تبليغها اليوم.

CHIKUNGUNYA CASES IN SUDAN BY AGE GROUPES AND GENERAL STATUS UP TO 6 Des 2019



CHIKUNGUNYA CASES IN SUDAN BY SIGNS AND SYMPTOMS UP TO 6Des 2019



• التدخلات للكوليرا

3/12/2019

ولاية سنار

الإصحاح:

Locality	No of campaign			Waste transportation by tons		
	T	A	%	T	A	%
Abuhugar	2	2	100	30	16	53.3
Elsuki	2	2	100	25	7	7.0
Singa	5	5	100	40	40	100.0
Eldali	1	1	100	16	4	25.0
Sinnar	0	0	#DIV/0!	0	0	#DIV/0!
Eaast sinnar	2	2	100	23	8	34.8
Aldinder	2	2	100	19	12	63.2
Total	14	14	#DIV/0!	153	87	56.9

الكلور ه:

ملاحظات اسماء المواقع ع	اسباب عدم الكلور			مصادر المياه داخل الشبكة				المحلية	الرقم
	اخرى	غياب المشغل	عطل	بئر جوفي		محطة نيلية			
				منفذ	مستهدف	منفذ	مستهدف		
0 0	0	0	0	0	0	1	1	ابو حجار	1
0 0	0	0	0	0	0	1	1	سنجة	2
0 0	0	0	0	0	0	0	0	السوكي	3
0 0	0	0	0	0	0	0	0	المزموم	4
0 0	0	0	0	0	0	2	2	سنار	5
0 0	0	0	0	0	0	0	0	شرق سنار	6
0 0	0	0	0	0	0	0	0	الدندر	7
0 0	0	0	0	0	0	4	4	الجملة	

قراءات الكلور :

نتائج القراءات/ مل / لتر					العدد	مصدر العينة	المحلية
>1 اكبر من	1-0.6	0.2 – 0.5	0.1	0			
0	0	0	0	1	1	مصدر	سنجة
0	0	0	0	0	0	نقطة توزيع	
0	0	0	18	46	64	منزل أواني حفظ	
0	0	0	0	0	0	تانكر	
0	0	0	0	0	0	عربة كارو	
0	0	0	63	22	85	أخري	
0	0	0	81	69	150	مجموع المحلية	
0	0	0	0	0	0	مصدر	سنار
0	8	0	0	0	8	نقطة توزيع	
0	0	21	103	19	142	منزل أواني حفظ	
0	0	0	0	0	0	تانكر	
0	0	0	0	0	0	عربة كارو	
0	0	0	0	0	0	أخري	
0	8	21	103	19	150	مجموع المحلية	
0	0	0	0	0	0	مصدر	الدندر
0	0	0	0	0	0	نقطة توزيع	
0	0	0	0	0	0	منزل أواني حفظ	
0	0	0	0	0	0	تانكر	
0	0	0	0	0	0	عربة كارو	
0	0	0	0	0	0	أخري	
0	0	0	0	0	0	مجموع المحلية	
0	0	0	0	0	0	مصدر	السوكي
0	0	0	0	0	0	نقطة توزيع	
0	0	0	0	0	0	منزل أواني حفظ	
0	0	0	0	0	0	تانكر	
0	0	0	0	0	0	عربة كارو	
0	0	0	0	0	0		

0	0	0	0	0	0	أخري
0	0	0	0	0	0	مجموع المحلية
0	0	0	2	5	7	مصدر
0	0	0	0	0	0	نفطة توزيع
0	0	10	59	0	69	منزل أواني حفظ
0	0	0	2	0	2	تانكر
0	0	13	49	0	61	عربة كارو
0	0	0	0	0	0	أخري
0	0	23	112	5	139	مجموع المحلية
0	0	0	0	0	0	مصدر
0	0	0	0	0	0	نفطة توزيع
0	0	0	0	0	0	منزل أواني حفظ
0	0	0	0	0	0	تانكر
0	0	0	0	0	0	عربة كارو
0	0	0	0	0	0	أخري
0	0	0	0	0	0	الولاية
0	0	0	0	0	0	مصدر
0	0	0	0	0	0	نفطة توزيع
0	0	0	0	0	0	منزل أواني حفظ
0	0	0	0	0	0	تانكر
0	0	0	0	0	0	عربة كارو
0	0	0	0	0	0	أخري
0	0	0	0	0	0	مجموع المحلية
0	0	0	2	6	8	مصدر
0	8	0	0	0	8	نفطة توزيع
0	0	31	180	65	275	منزل أواني حفظ
0	0	0	2	0	2	تانكر
0	0	13	49	0	61	عربة كارو
0	0	0	63	22	85	أخري

ولاية الجزيرة

الكلور ه:

المطابقة	قراءات الكلور		عدد قراءات الكلور الماخوذه	عدد العينات الملوته	عدد العينات الماخوذه	مصادر خارج الشبكة			مصادر داخل الشبكة			المحلية
	ادني قراءة	اعلي قراءة				النسبة	منفذ	مستهدف	النسبة	منفذ	مستهدف	
2	20.	0.5	2	0	0	0	0	0	100	1	1	مدنى الكبرى
0	0	0	0	0	0	0	0	0	0	0	0	الكاملين
2	0.2	0.5	2	0	0	0	0	0	100	6	6	المنافل
2	0.2	0.5	2	0	0	100	2	2	0	0	0	جنوب الجزيرة
0	0	0	0	0	0	0	0	0	0	0	0	شرق الجزيرة
0	0	0	0	0	0	0	0	0	0	0	0	الحصاحيصا
3	0.2	0.5	3	0	0	0	0	0	100	18	18	ام القرى
2	0.2	0.5	2	0	0	0	0	0	100	12	12	القرشى
11	20.	0.5	11	0	0	100	2	2	100	37	37	الولاية

تطهير المراحيض:

%	المدارس المنفذة	المدارس المستهدفة	%	المنازل المنفذة	المنازل المستهدفة	المحلية
0	0	0	0	0	0	مدني
0	0	0	0	0	0	الكاملين
0	0	0	0	0	0	المنائل
0	0	0	100	220	220	جنوب الجزيرة
0	0	0	100	154	154	شرق الجزيرة
0	0	0	0	0	0	الحصاحيصا
0	0	0	0	0	0	ام القرى
0	0	0	0	0	0	القرشي
0	0	0	100	374	374	الجملة

الأصحاء:

نقل النفايات			عدد الحملات			المحلية
%	ن.بالطن	م.بالطن	%	ن	م	
33	180	540	0	0	0	مدنى الكبرى
70	56	80	0	0	0	الكاملين
37	30	80	100	3	3	المنافل
75	75	100	0	0	0	جنوب الجزيرة
31	21	66	100	2	2	شرق الجزيرة
36	37	101	0	0	0	الحصاحيصا
64	36	56	0	0	0	أم القرى
67	61	90	100	1	1	القرشى
44	496	1113	100	3	6	الولاية

مكافحة الذباب:

المواقع المفتشة اليوم	عدد المواقع الإيجابية	نسبة الايجابية	المحلية
0	0	0	مدنى الكبرى
0	0	0	الكاملين
0	0	0	المنافل
0	0	0	جنوب الجزيرة
65	18	27	شرق الجزيرة
0	0	0	الحصاحيصا
0	0	0	ام القرى
0	0	0	القرشى
65	18	27	الجملة

الإغذية:

ملاحظات	الكمية المصادرة بالكيلو	عدد المحاكمات	الإنذارات الكتابية النهائية	عدد المحلات التي تم إغلاقها	عدد المواقع المفتشة	عدد الحملات	المحلية
	0	0	0	0	0	0	مدني الكبرى
	0	0	0	0	0	0	الكاملين
	0	0	0	0	0	0	المنافل
	0	0	0	0	0	0	جنوب الجزيرة
	0	0	17	0	26	1	شرق الجزيرة
	0	0	0	0	0	0	الحصاحيصا
	0	0	0	0	0	0	أم القرى
	0	0	0	0	0	0	القرشي
	0	0	17	0	26	1	الجملة

انشطة سلامة المياه

المطابقة	قراءات الكلور		عدد قراءات الكلور الماخوذه	عدد العينات الملوثة	عدد العينات الماخوذه	مصادر خارج الشبكة			مصادر داخل الشبكة			المحلية
	ادني قراءة	اعلي قراءة				النسبة	منفذ	مستهدف	النسبة	منفذ	مستهدف	
3	20.	0.5	3	0	0	0	0	0	100	1	1	مدنى الكبرى
7	0.2	0.5	7	0	0	100	4	4	0	0	0	الكاملين
2	0.2	0.5	2	0	0	0	0	0	100	6	6	المناقل
1	0.2	0.5	1	0	0	100	1	1	0	0	0	جنوب الجزيرة
3	0.2	0.5	3	0	0	100	1	1	0	0	0	شرق الجزيرة
6	0.2	0.5	6	0	0	100	3	3	0	0	0	الحصاحيصا
5	0.2	0.5	5	0	0	0	0	0	100	18	18	ام القرى
2	0.2	0.5	2	0	0	0	0	0	100	12	12	القرشى
29	20.	0.5	29	0	0	100	9	9	100	37	37	الولاية

تطهير المراحيض

%	المدارس المنفذة	المدارس المستهدفة	%	المنازل المنفذة	المنازل المستهدفة	المحلية
100	11	11	0	0	0	مدني
100	6	6	100	17	17	الكاملين
100	20	20	100	162	162	المناقل
100	21	21	100	45	45	جنوب الجزيرة
0	0	0	100	278	278	شرق الجزيرة
100	50	50	100	53	53	الحصاحيصا
100	4	4	100	24	24	ام القرى
0	0	0	0	0	0	القرشي
100	112	112	100	579	579	الجملة

اصحاح

نقل النفايات			عدد الحملات			المحلية
%	ن.بالطن	م.بالطن	%	ن	م	
35	190	540	0	0	0	مدنى الكبرى
71	57	80	0	0	0	الكاملين
68	54	80	0	0	0	المنافل
75	75	100	100	5	5	جنوب الجزيرة
98	65	66	100	1	1	شرق الجزيرة
81	82	101	100	3	3	الحصاحيصا
70	39	56	0	0	0	أم القرى
62	56	90	0	0	0	القرشى
55.5	618	1113	100	9	9	الولاية

مكافحة الذباب

المواقع المفتشة اليوم	عدد المواقع الإيجابية	نسبة الايجابية	المواقع المعالجة اليوم	المحلية
30	14	47	30	مدنى الكبرى
23	3	13	23	الكاملين
53	30	57	53	المنافل
52	23	44	52	جنوب الجزيرة
51	4	8	51	شرق الجزيرة
35	6	17	35	الحصاحيصا
35	14	40	35	ام القرى
0	0	0	0	القرشى
279	94	33.7	279	الجملة

الرقابة علي الاغذية

ملاحظات	الكمية المصادرة بالكيلو	عدد المحاكمات	الإذارات الكتابية النهائية	عدد المحلات التي تم إغلاقها	عدد المواقع المفتشة	عدد الحملة	المحلية
مختلفة	25	4	31	0	365	8	مدني الكبرى
	0	0	6	0	124	5	الكاملين
	0	0	2	0	22	1	المنافل
	0	0	16	0	86	4	جنوب الجزيرة
	0	0	44	0	138	5	شرق الجزيرة
خضروات	15	0	26	0	128	5	الحصاحيصا
خضروات + فواكة	12	0	8	0	29	1	أم القرى
	0	0	0	0	0	0	القرشي
	52	4	133	0	892	29	الجملة

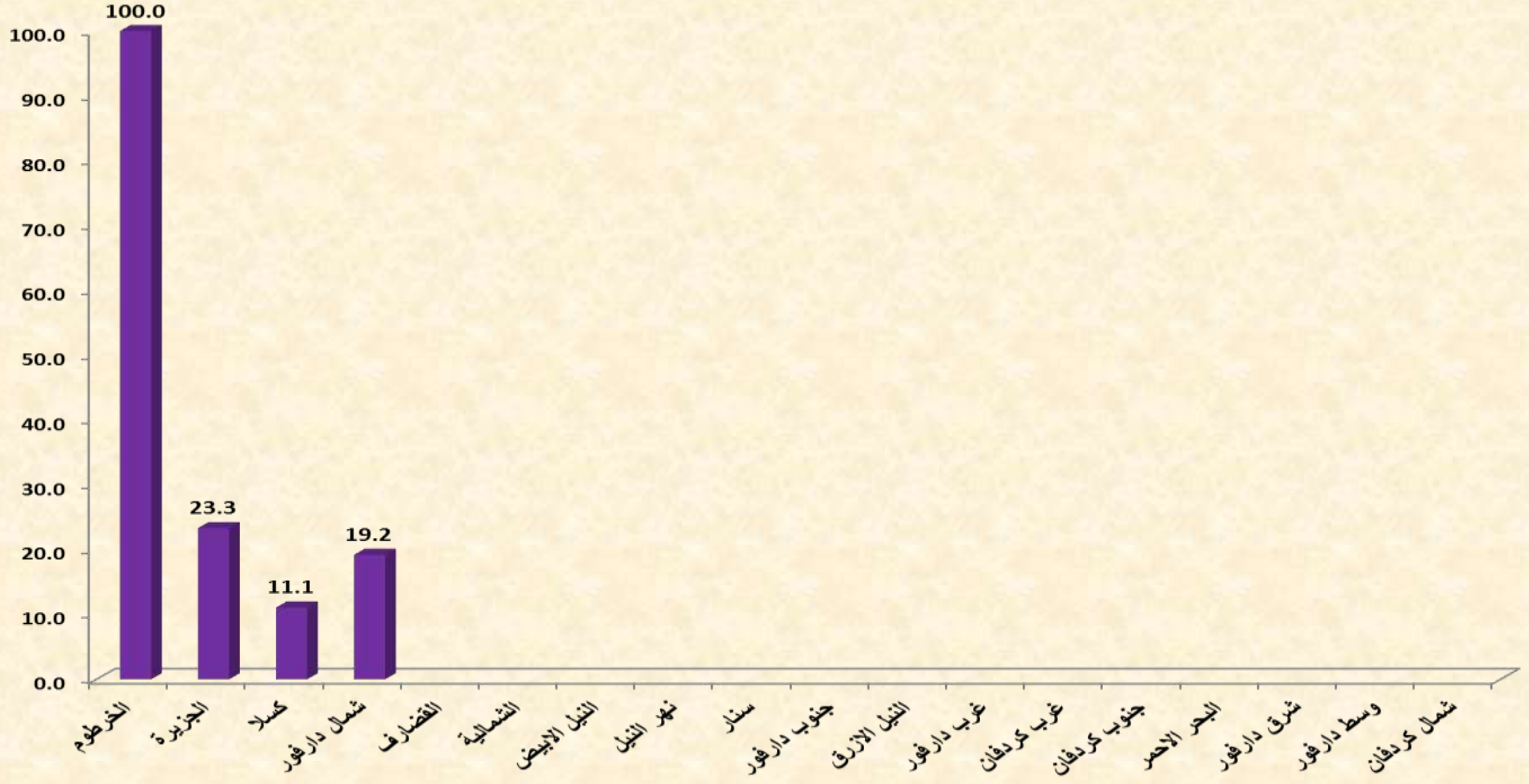


إدارة صحة البيئة – قسم مكافحة المتكاملة لنواقل الأمراض

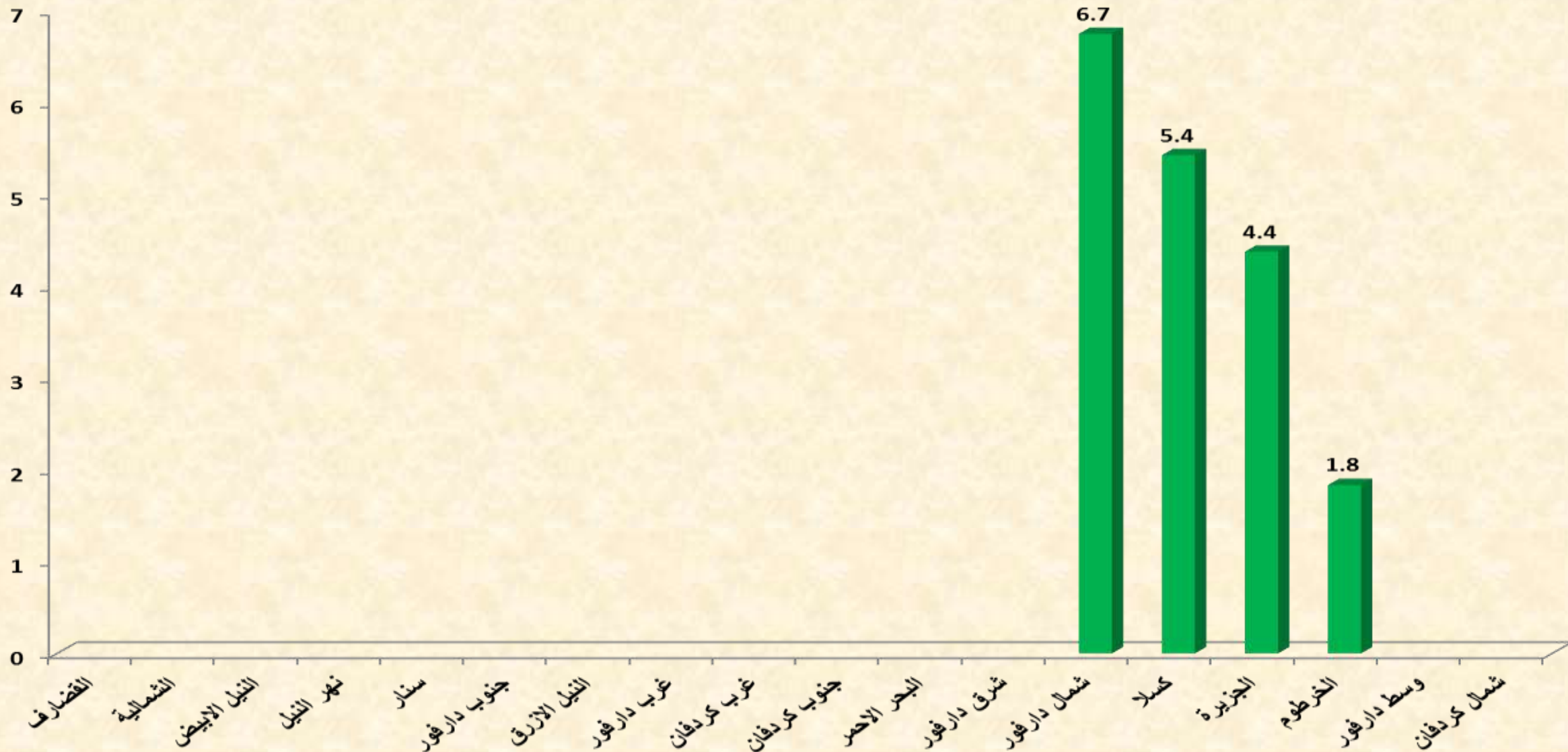
التقرير اليومي لأنشطة مكافحة المتكاملة لنواقل الأمراض بالولايات

6/12/2019/

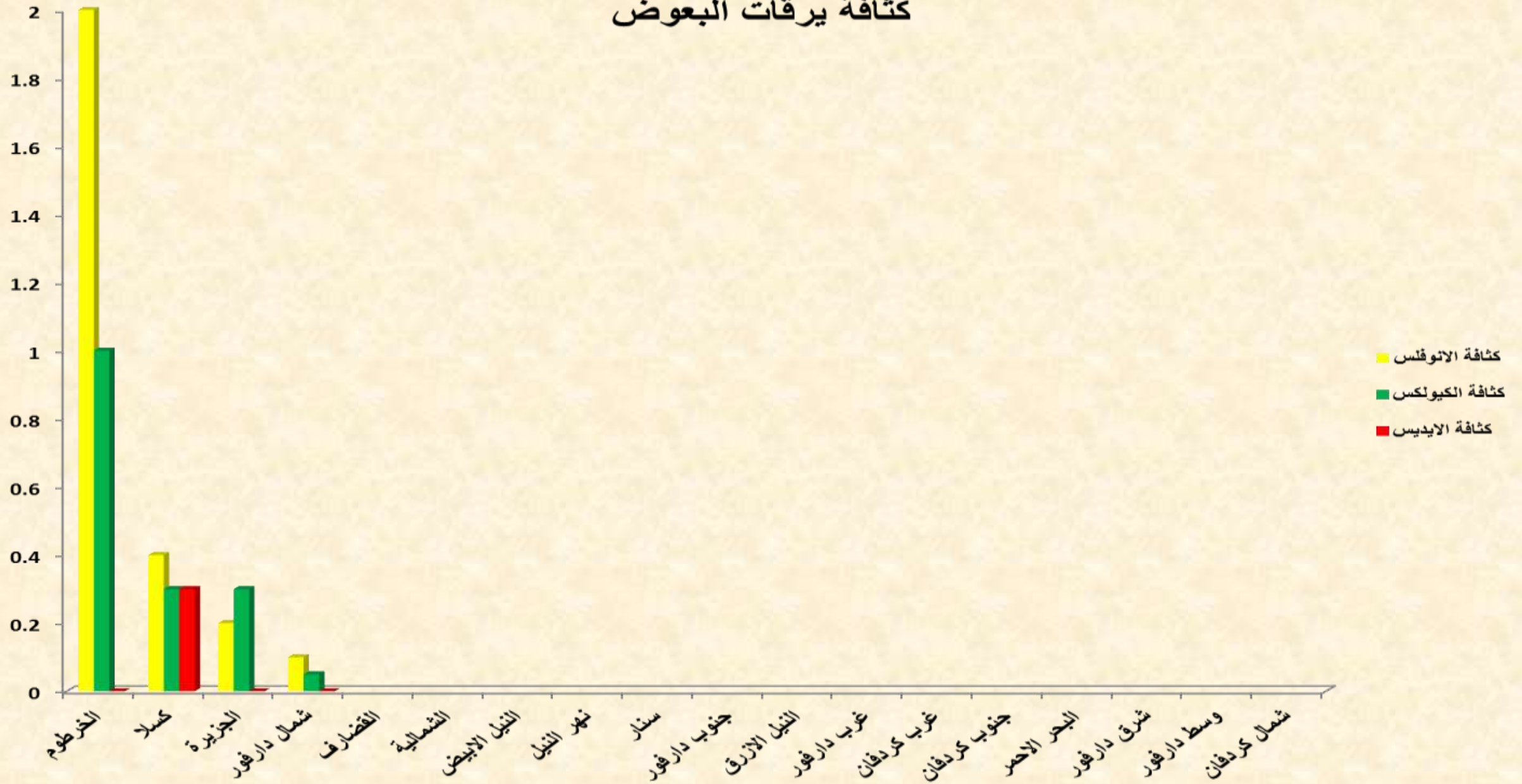
تغطية مواقع التوالد %



% الايجابية



كثافة يرقات البعوض



مكافحة الطور الطائر

الولاية	مستهدف الرش الضبابي	منفذ الرش الضبابي	% الضبابي
الخرطوم	3660	61	1.7
الجزيرة	137	137	100
شمال دارفور	2249	2249	100

التفتيش المنزلي لبعوض الأيديس

P.inde x	C.Inde x	H.Inde x	عدد السكان	عدد البرقات	عدد العذرات	كل الاواني الموجبه	كل الاواني المفتشه	% Positiv ity	+Ve	أخرى مفتشه	% Positiv ity	+Ve	براميل مفتشه	% Positiv ity	+Ve	ازيار مفتشه	%	منازل ايجابية	منازل مفتشه	الولاية
14.7	5.5	14.8	11730	4317	1721	465	8429	1.4	47	3283	7.7	233	3026	8.7	185	2120	14.8	348	2346	شمال دارفور
0.2	0.2	0.5	3750	51	8	4	1971	0.0	0	740	0.5	2	426	0.2	2	805	0.5	4	750	شرق دارفور

انشطة و لاية كسلا

القوى العاملة لمفتشى المنازل بالمحليات

مشرف ضابط صحه			مشرف ميداني			رؤساء فئات			معززين			المحليات
%	المنفذ	المستهدف	%	المنفذ	المستهدف	%	المنفذ	المستهدف	%	المنفذ	المستهدف	
72.2	13	18	90.4	38	42	39.7	118	126	96.1	725	754	كسلا
100	4	4	100	10	10	100	40	38	100	230	230	ريفي كسلا
100	1	1	100	3	3	90	9	10	91.7	55	60	غرب كسلا
78.3	18	23	92.7	51	55	95.9	167	174	96.7	1010	1044	المجموع

القوى العاملة خارج المنازل بالمحليات

مشرف ضابط صحه			رؤساء فرق			عمال			المحليات
%	المنفذ	المستهدف	%	المنفذ	المستهدف	%	المنفذ	المستهدف	
50	1	2	80	12	15	63.3	38	60	كسلا
0	0	1	%0	0	4	%0	0	15	ريفي كسلا
0	0	1	0	0	3	0	0	10	غرب كسلا
25	1	4	54.5	12	22	44.7	38	85	المجموع

القوى العاملة الرش الضبابي بالمحليات

مشرف ضابط صحه			مشرف عمال			عمال			المحليات
%	المنفذ	المستهدف	%	المنفذ	المستهدف	%	المنفذ	المستهدف	
100	2	2	42.9	13	21	61.9	30	42	كسلا
0	0	1	0	0	6	0	0	20	ريفي كسلا
0	0	1	0	0	1	0	0	2	غرب كسلا
%50	2	4	32.1	13	28	46.8	30	64	المجموع

كسلا/ القوى العاملة للمؤسسات والازالة

مشرف ضابط صحه			مشرف ميداني			عمال			المحليات
%	المنفذ	المستهدف	%	المنفذ	المستهدف	%	المنفذ	المستهدف	
100	1	1	100	2	2	30	3	10	المؤسسات
0	0	1	0	0	2	0	0	10	الازالات

القوي الآلية

ملحوظة	%	منفذ	مستهدف	النشاط
	103.4	30	29	ترحيل متطوعين
	100	16	16	مشرفين على المتطوعين ضباط صحة الولائي
	0	0	1	الغرفة المركزية (الاتحادي)
	87	5	8	إشراف اتحادي
	100	2	2	أتيام المسوحات الحشرية
	100	2	2	ترحيل عمال الرش الضبابي
	100	1	1	الإشراف على الرش الضبابي
	50	3	6	عربات مكافحة خارج ترحيل عمال المنازل
	100	2	2	عربات للاشراف متابعة خارج المنازل
	50	1	2	عربة بوكس لتيم تفتيش المؤسسات
	0	0	1	عربة دفار لتيم الازالات

التقرير اليومي لمكافحة الاطوار المائية داخل المنازل

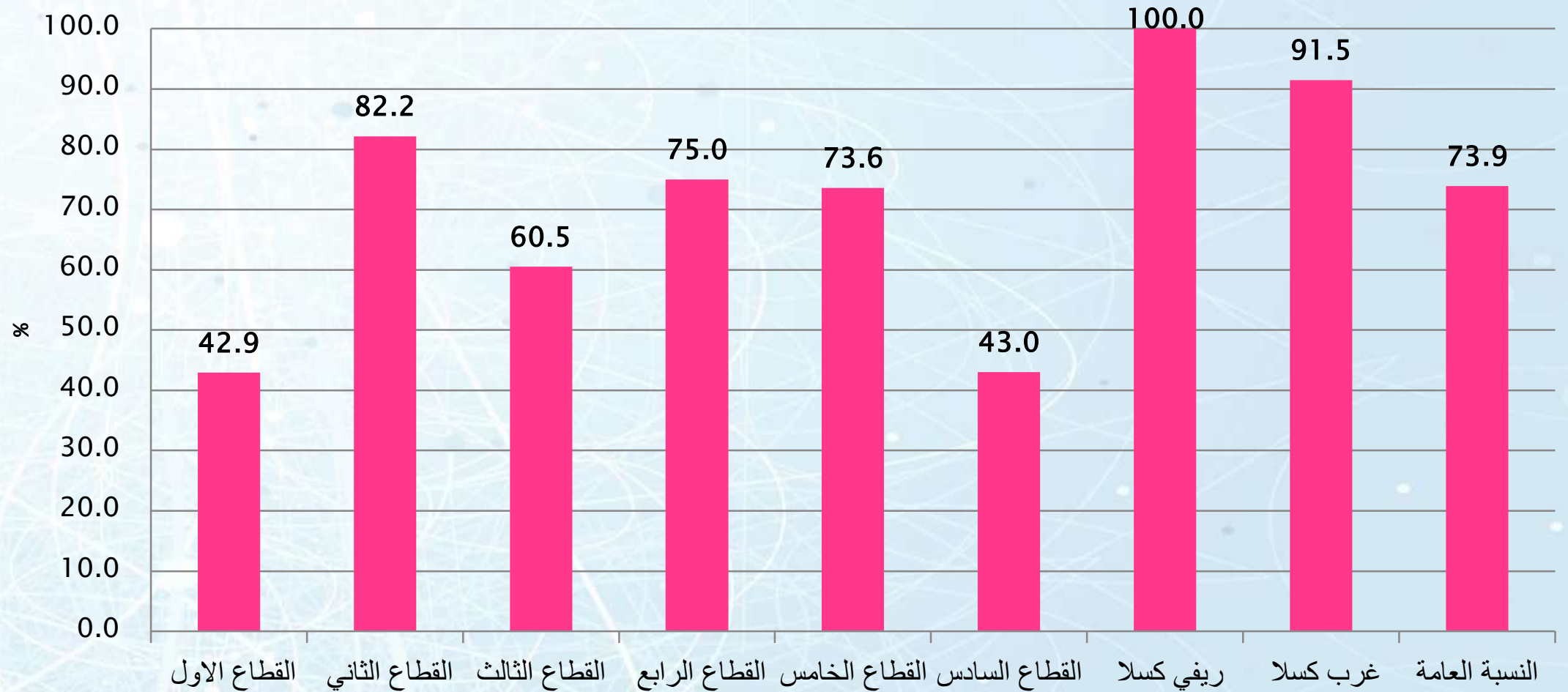
القطاع	عدد المنازل المستهدف	عدد المنازل المفتشة	المفتشة % المنازل	عدد المنازل الايجابية	% المنازل الايجابية
القطاع الثاني	1324	1088	82.2	145	13.3
ريفي كسلا	800	732	91.5	1	0.1
غرب كسلا	2372	2372	100	87	3.7
الجملة	4496	4192	93.2	233	5.6

تقرير الاسترداد

القطاع	عدد المنازل المستهدف	عدد المنازل المفتشة	المفتشة % المنازل	عدد المنازل الايجابية	% المنازل الايجابية
القطاع الأول	1426	612	42.9	169	27.6
القطاع الثالث	1033	625	60.5	79	12.6
القطاع الرابع	1625	1219	75.0	265	21.7
القطاع الخامس	826	608	73.6	51	8.4
القطاع السادس	992	427	43.0	68	15.9
الجملة	5902	3491	59.1	632	18.1

ملحوظة : تم استرداد جزء من المنازل المغلقة ووجود الايجابية العالية مما يشير الى ضرورة تنفيذ استراتيجيات استرداد المنازل بالوردية المسائية .

نسبة التغطية اليومية للمنازل بالقطاعات



المغلق من المنازل بالقطاعات



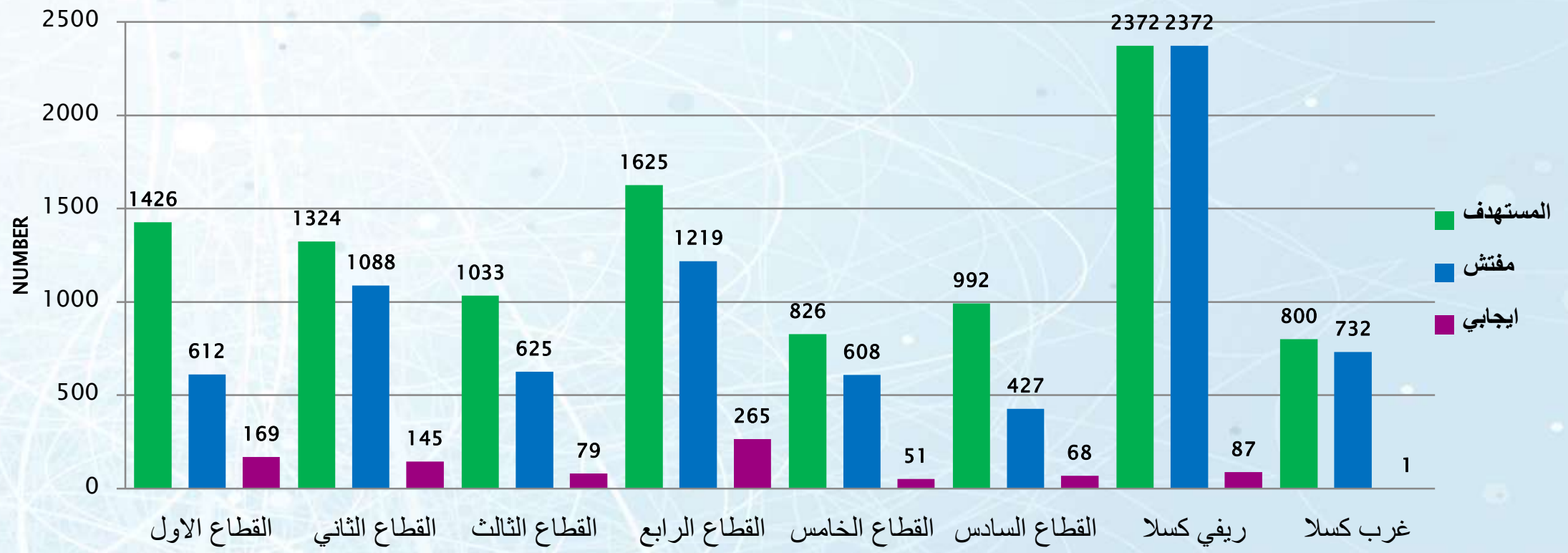
الرفض بالقطاعات



% ايجابية المنازل



المستهدف والمفتش والايجابي من المنازل اليومية



نتائج الإشراف

القطاع	المستهدف من المنازل	المنازل المفتشة	الموجب	%	عدد الأواني المفتشة	عدد الموجبة	%
القطاع الأول	30	27	0	0	117	0	0
القطاع الثاني	30	30	0	0	95	0	0
القطاع الثالث	30	30	0	0	20	0	0
القطاع الرابع	30	23	2	9	80	2	2.5
القطاع الخامس	45	45	0	0	11	0	0
القطاع السادس	30	17	0	0	39	0	0
ريفي كسلا	45	67	6	9	218	8	3.7
غرب كسلا	30	30	0	0	53	0	0
الإجمالي الكلي	270	269	8	3	633	10	1.6

الرش الضبابي

كمية المبيد	عدد الخطات	عدد الماكينات	مج الوحدات	أخر	غرف	%	عدد المنازل المنفذ	عدد المنازل المستهدف	منطقة العمل
8.4	42	14	3772	1241	2531	99.6	752	755	الختميه الجديده
5.6	28	14	2586	995	1591	97.5	590	605	غرب القاش م1
14	70	28	6358	2236	4122	98.7	1342	1360	المجموع

تقرير المؤسسات

عدد الاواني الايجابية				عدد الاواني المفتشة				%	المؤسسات الإيجابية	عدد المؤسسات المفتشة	المحلية
اخرى	مكيفات	براميل	ازيار	اخرى	مكيفات	براميل	ازيار				
0	2	9	24	50	36	35	85	14.8	8	54	كسلا
0	0	0	0	0	0	0	0	0	0	0	ريفي كسلا
0	0	0	0	10	0	6	0	0	0	8	غرب كسلا
0	2	9	24	50	36	41	85	12.9	8	62	المجموع

مؤسسات كسلا

عدد الاواني الايجابية				عدد الاواني المفتشة				%	المؤسسات الإيجابية	عدد المؤسسات المفتشة	المحلية
اخرى	مكيفات	براميل	ازيار	اخرى	مكيفات	براميل	ازيار				
8	3	4	8	562	50	71	96	16	18	113	كسلا

كسلا مؤشرات المسح الحشري بالمحطات

التاريخ	المحطة	HI	BI	CI	P/D
2019/11/30	الختمية القديمة	5	10	3.2	0
2019/12/1	مكرام	30	30	10.3	0
2019/12/2	البرنو	0	0	0	0
2019/12/3	بانة 20	30	60	14.1	0.1
2019/12/4	بانة 40	5	5	1.3	0
2019/12/5	الكرمة	5	5	1.6	0
2019/12/6	السواقي الجنوبية	5	5	4.1	0

مؤشرات المسح الحشري بالمحطات الخارجية

التاريخ	المحطة	HI	BI	CI	P/D
2019/12/4	فاتو الشكرية	30	40	15.3	0.01
2019/12/5	الحفائر	0	0	0	0
2019/12/6	ودشريفى	15	15	4.7	0

مخرجات الاجتماع الفني

- تم توزيع عدد (340) اغطية ازيار في القطاع السادس ريبا (8,9,11,13) .
- توفير لوري بديل للوري الغابات وعربة بوكس لعمليات الرش الضبابي .
- توفير عدد (1) لوري للرش الضبابي + (1) بوكس للرش الضبابي لمحلية ريفي كسلا .
- تم استرداد عدد (3491) منزل وملاحظة ارتفاع نسبة الايجابية مما يستدعي الاسراع في تنفيذ استراتيجية الوردية المسائية للمنازل المغلقة .
- زيادة عدد المعززين بالقطاع الثاني لاكمال المستهدفات في 6 ايام ومن ثم تنفيذ الاسترداد للمنازل المغلقة .