



# إدارة صحة البيئة – قسم مكافحة المتكاملة لنواقل الأمراض

التقرير اليومي لأنشطة مكافحة المتكاملة لنواقل  
الأمراض بالولايات

15/12/2019

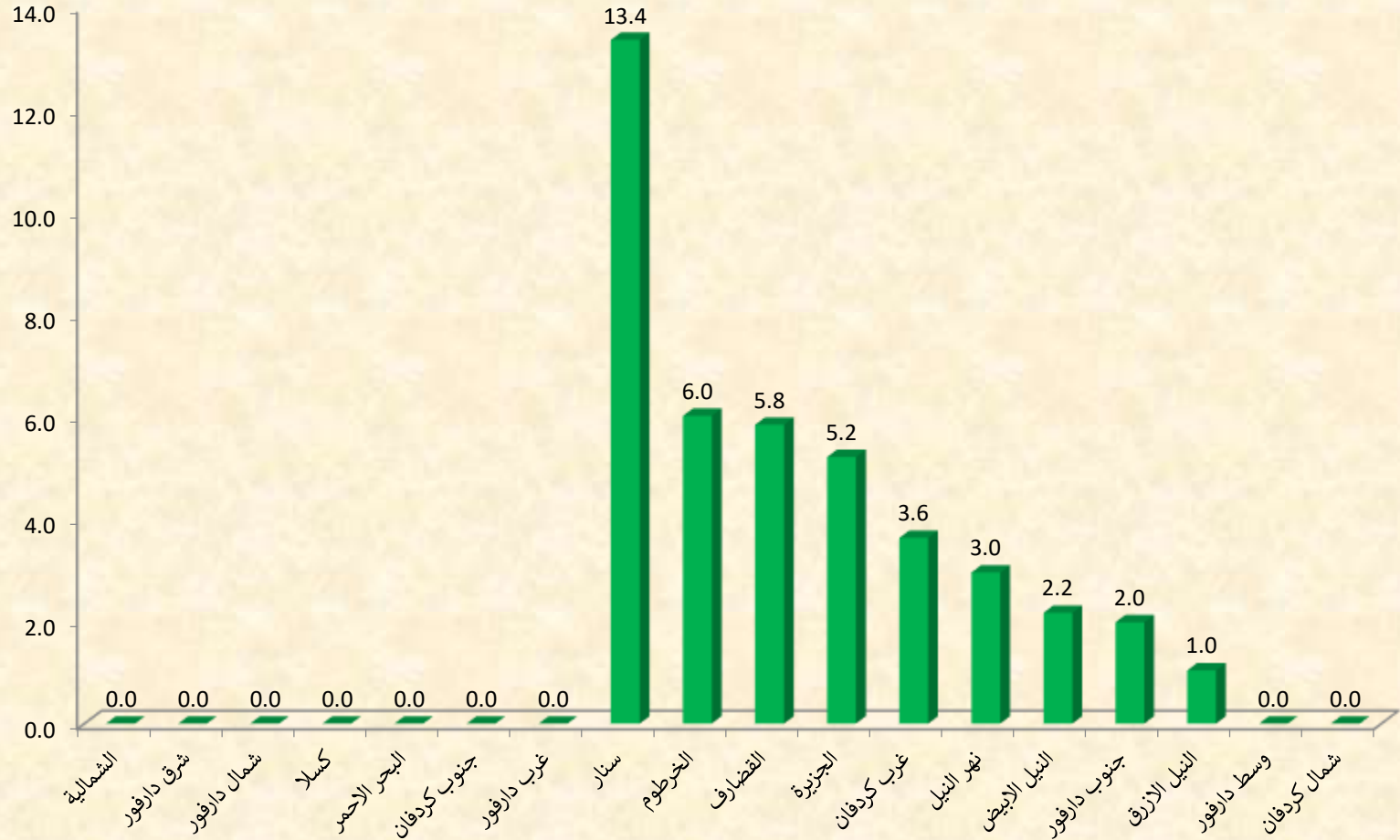
# (الاطوار اليرقية للبعوض ) إستمارة أنشطة مكافحة الناقل اليومية

الولاية	عدد المواقع المستهدفة الكلية	المستهدف اليومي	عدد المواقع المفتشة	عدد المواقع المعالجة	تغطية مواقع التوالد %	عدد المواقع الايجابية	% الايجابية	كثافة الانوفلس	كثافة الكيولكس	كثافة الايديس
الخرطوم	85,610	17,122	13,517	13,517	78.9	814	6.0	2	5	0
الجزيرة	35,000	7,000	3,277	3,277	46.8	171	5.2	0.7	0.9	0
نهر النيل	40,330	8,066	7,641	7,641	94.7	226	3.0	1.7	0.9	0.0
جنوب دارفور	7,590	1,518	1,261	1,261	83.1	25	2.0	0.3	1.2	0.1
القضارف	4,345	869	821	821	94.5	48	5.8	0.8	0.7	0.0
النيل الابيض	33,325	6,665	4,659	4,659	69.9	101	2.2	2.0	5.0	0.0
الشمالية	25,000	5,000			0.0		#DIV/0!			
النيل الازرق	8,500	1,700	1,055	1,055	62.1	11	1.0	0.01	0.02	0
سنار	18,600	3,720	943	943	25.3	126	13.4	1.3	3.5	0.0
غرب كردفان	14,000	2,800	605	605	21.6	22	3.6	0.0	0.0	0.0
وسط دارفور	3,800	760			0.0		0.0			
شرق دارفور	30,000	6,000			0.0		#DIV/0!			
شمال دارفور	6,565	1,313			0.0		#DIV/0!			
كسلا	25,000	5,000			0.0		#DIV/0!			
البحر الاحمر	2,500	500			0.0		#DIV/0!			
جنوب كردفان	28,150	5,630			0.0		#DIV/0!			
غرب دارفور	7,500	1,500			0.0		#DIV/0!			

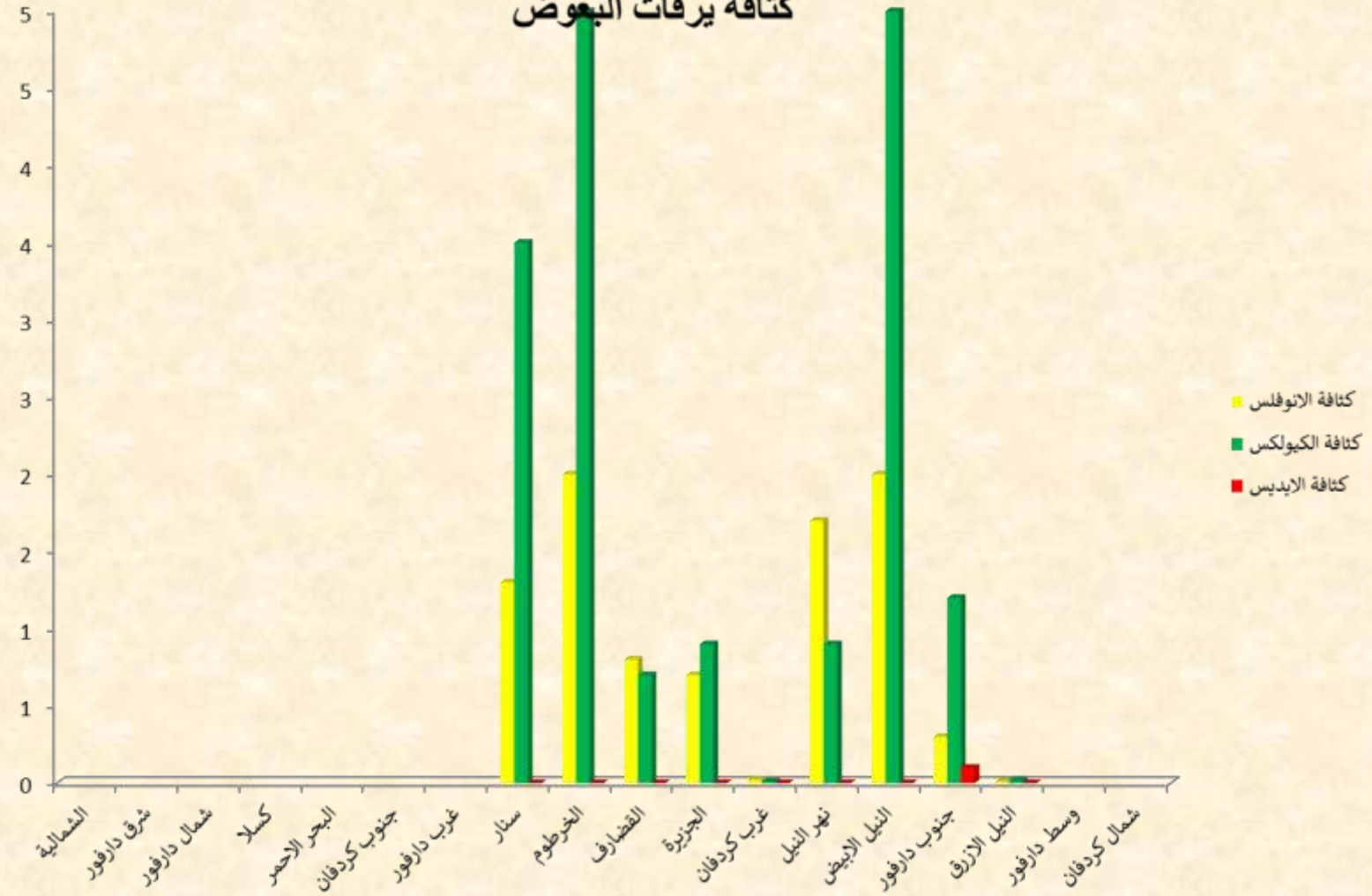
## تغطية مواقع التوالد %



## % الإيجابية



## كثافة يرقات البعوض



## مكافحة الطور الطائر

الولاية	مستهدف الرش الضبابي	منفذ الرش الضبابي	% الضبابي
الخرطوم	3660	933	25.5

# التفتيش المنزلي لبعوض الأيديس

P.index	C.Index	H.Index	عدد السكان	عدد البرقات	عدد العذرات	كل الاواني الموجبه	كل الاواني المفتشه	% Positivity	+Ve	أخرى مفتشه	% Positivity	+Ve	براميل مفتشه	% Positivity	+Ve	ازيار مفتشه	%	منازل ايجابية	منازل مفتشه	الولاية
0.1	0.1	0.3	5579	26	5	3	2276	0.00	0	412	0.31	2	646	0.08	1	1218	0.3	3	957	جنوب دارفور
0.0	0.7	0.8	2985	3	0	5	673	0.85	3	351	0.66	1	152	0.00	1	170	0.8	5	597	الجزيرة
0.4	4.0	3.0	3460	18	14	32	803	5.66	12	212	3.32	9	271	3.44	11	320	3.0	21	692	غرب كردفان

# ولاية شمال دارفور



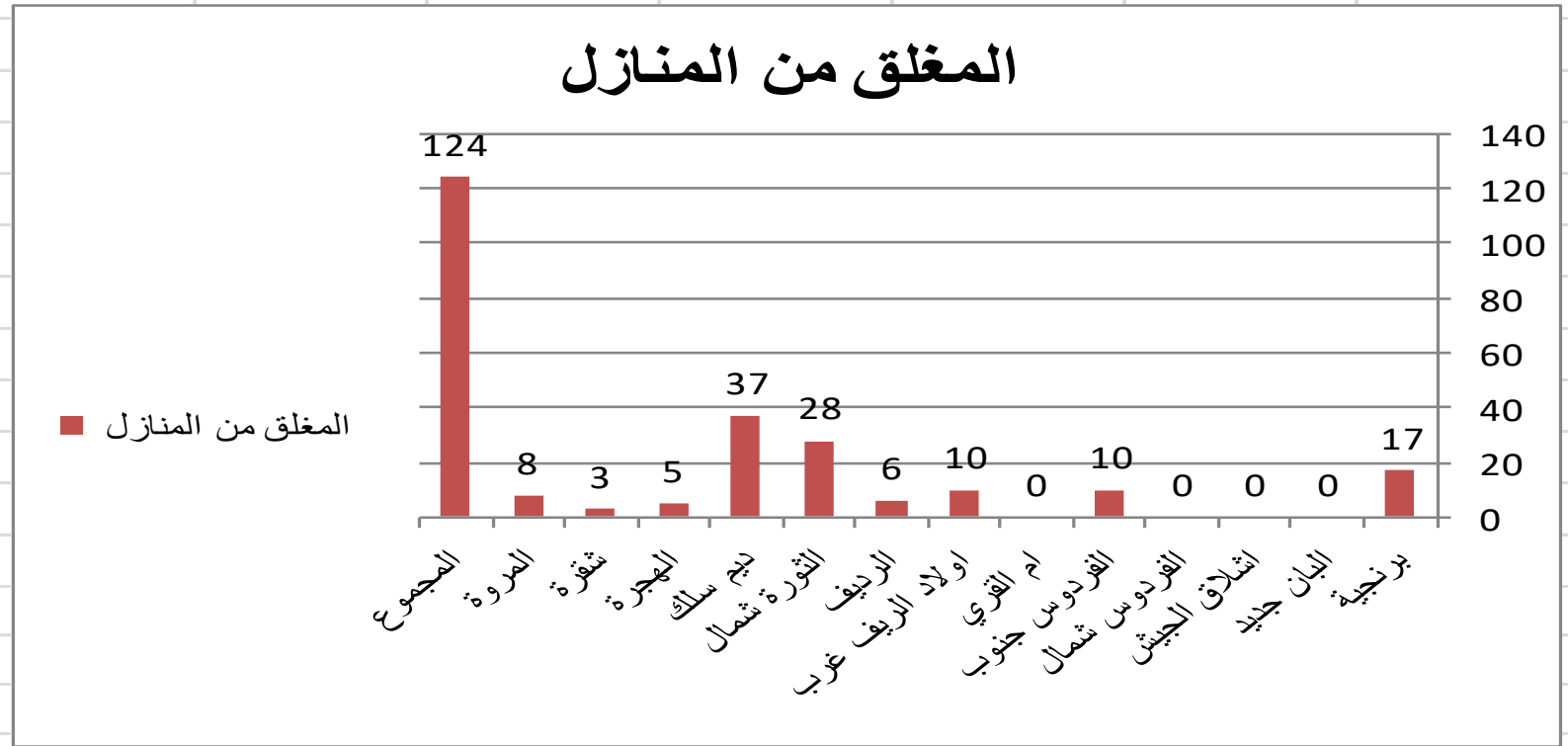
# التقرير اليومي لمكافحة الاطوار المائية خارج المنازل

نوع التوالد			التوالد %	التوالد	عدد المواقع المفتشة	العدد	مصادر التوالد	الرقم
أ	ن	ك						
0	0	1	33	1	3	1	مواسير مكسرة	1
0	0	0	0	0	0	0	مؤسسات	2
0	0	0	0	0	0	0	أحواض مباني	3
0	0	0	0	0	306	32	برك امطار	4
0	0	0	0	0	0	0	صهاريج	5
0	0	0	0	0	0	0	مصارف	8
0	0	0	0	0	0	0	بلاعات	9
0	0	0	0	0	0	0	أخري	10
0	0	1	0.3	1	309	33	المجموع	

# التقرير اليومي لمكافحة الاطوار المائية داخل المنازل

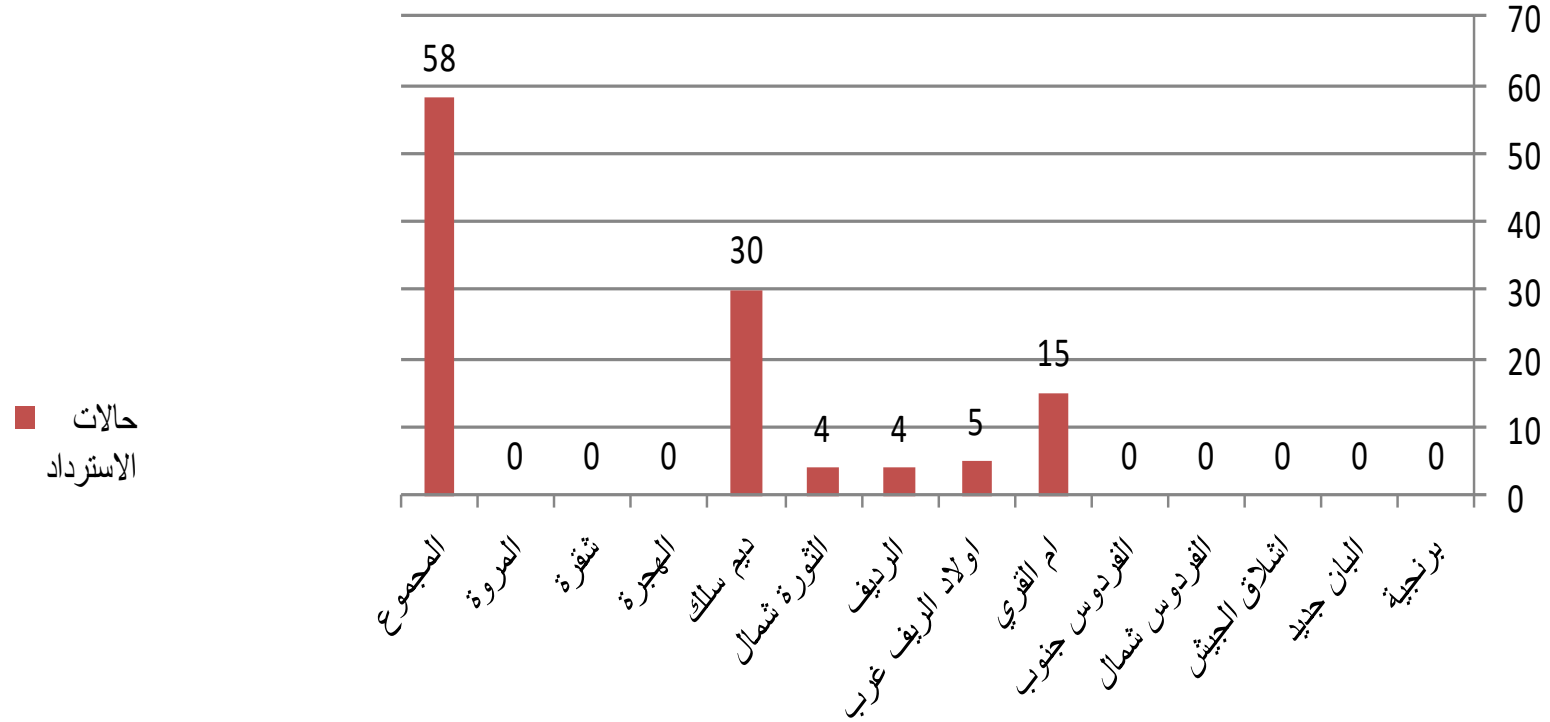
المدينة	عدد المنازل المستهدف	عدد المنازل المفتشة	نسبة التغطية %	عدد المنازل الايجابية	% المنازل الايجابية
احياء المدينة	2430	2490	102%	252	10%

# المغلق من المنازل بالأحياء



# حالات الاسترداد بالأحياء

## حالات الاسترداد

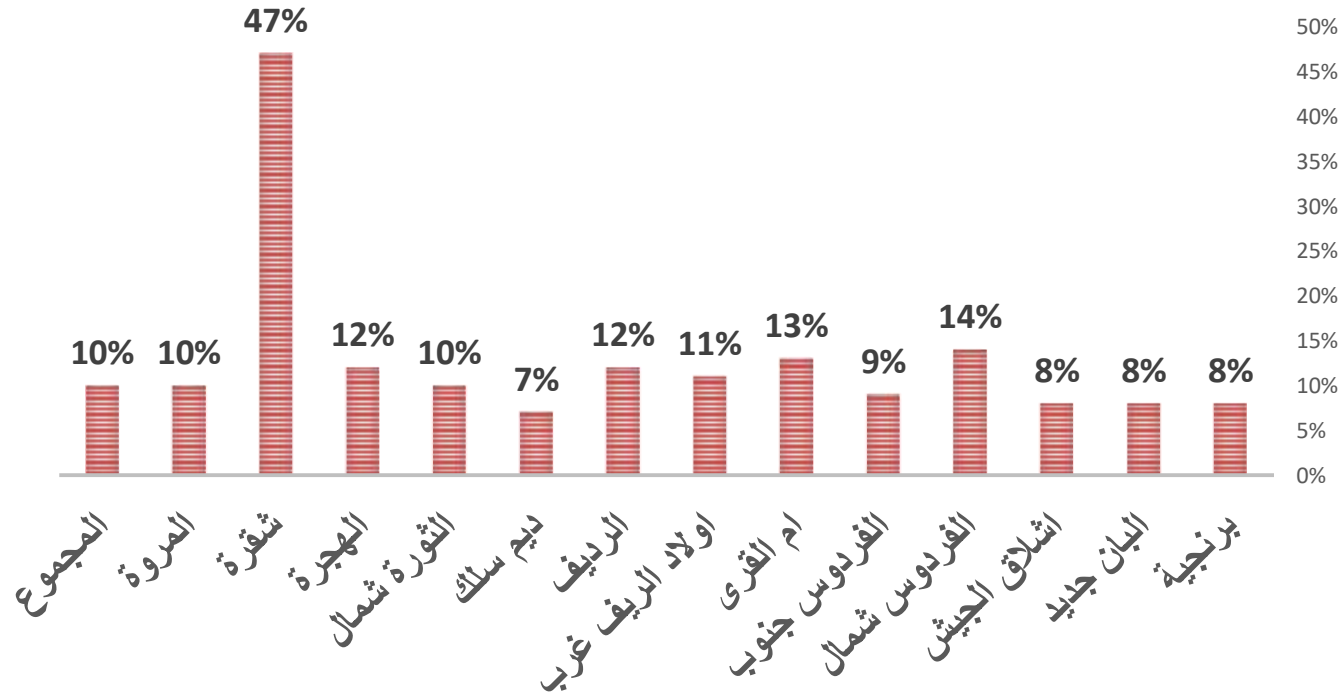


# إيجابية الأواني المفتشة %

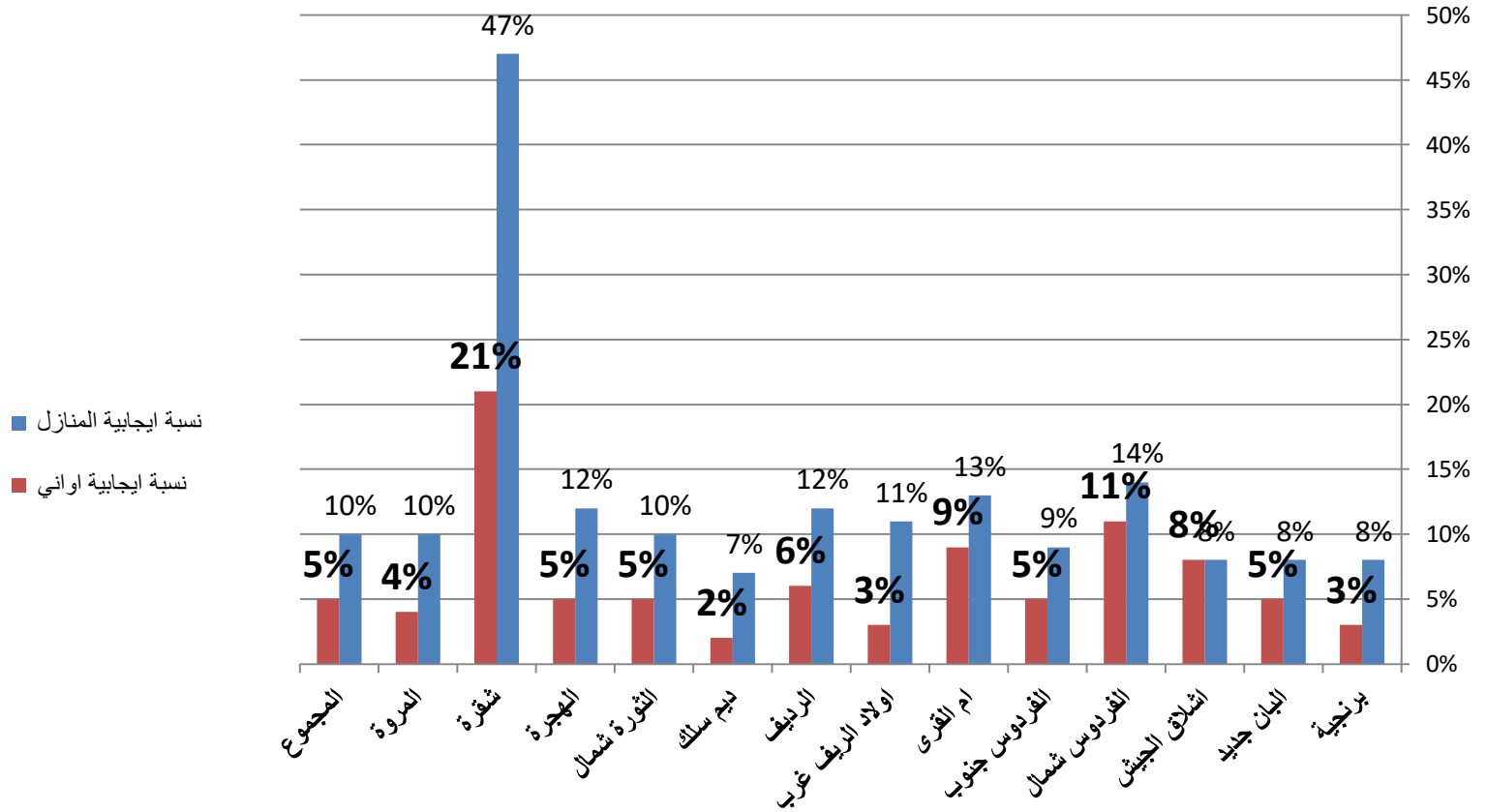
% الايجابية	مجموع الأواني الايجابية	مجموع الأواني المفتشة	عدد الأواني الايجابية			عدد الأواني المفتشة			عدد المنازل المفتشة	الاحياء
			أخرى	براميل	أزيار	أخرى	براميل	أزيار		
%3	39	1176	3	20	16	158	596	422	391	برنجية
%5	6	118	0	2	4	14	59	45	60	البان جديد
%8	51	674	2	29	20	65	232	377	330	اشلاق الجيش
%11	4	37	0	1	3	5	21	11	21	الفردوس شمال
%5	44	849	0	26	18	138	484	227	381	الفردوس جنوب
%9	3	32	0	1	2	4	9	19	15	ام القرى
%3	43	1297	2	13	28	146	482	669	310	اولاد الريف غرب
%6	27	436	1	9	17	30	161	245	114	الريف
%2	2	87	0	1	1	17	54	16	30	ديم سلك
%5	49	1022	4	20	25	166	542	314	391	الثورة شمال
%5	13	287	0	5	8	15	137	135	90	الهجرة
%21	24	117	8	10	6	9	55	53	34	شقرة
%4	40	980	0	21	19	149	447	384	323	المروة
%5	345	7112	20	158	167	916	3279	2917	2490	المجموع

# نسبة ايجابية المنازل بالاحياء

نسبة ايجابية المنازل

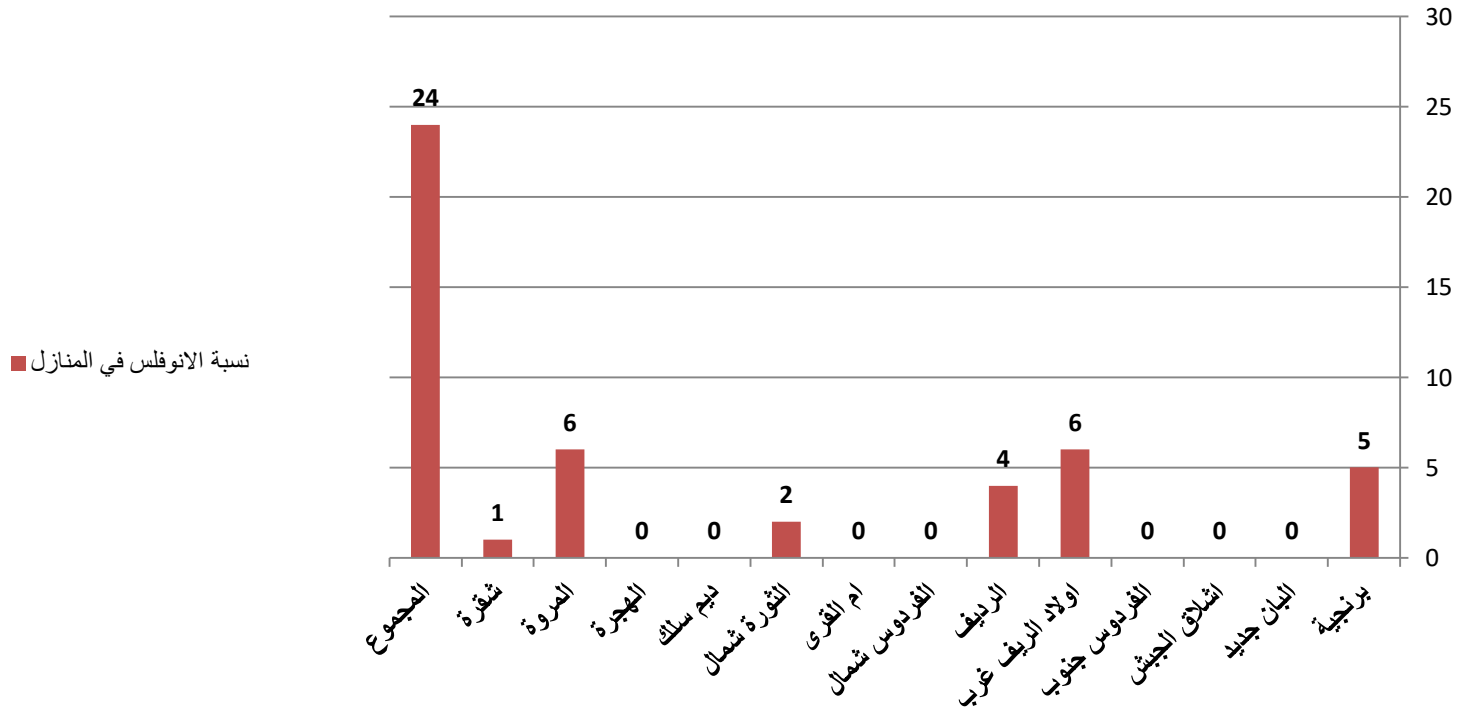


# نسبة ايجابية المنازل والاوني بالاحياء



# نسبة ايجابية المنازل للانوفلس بالاحياء

نسبة الانوفلس في المنازل





## نتائج الإشراف

%	الايوانى الموجبة	الايوانى المفتشة	ايجابية المنازل	الموجب	المنازل المفتشة	المستهدف من المنازل	الاحياء
0	0	79	0	0	15	20	برنجية
0	0	12	0	0	5	20	البيان جديد
		17	0	0	6	20	اشلاق الجيش
0	0	21	0	0	13	20	الفردوس شمال وجنوب
0	0	33	0	0	10	20	اولاد الريف غرب
0	0	20	0	0	7	20	الريف
0	0	53	0	0	34	20	ديم سلك والثره شمال
0	0	117	0	0	34	20	شقرة
0	0	36	0	0	15	20	المروة والهجرة
0	0	388	0	0	139	180	المجموع

# الرش الضبابي

كمية المبيد	عدد الخلطات	عدد الماكينات	مج الوحدات	أخر	غرف	%	عدد المنازل المنفذ	عدد المنازل المستهدف	منطقة العمل
20.790	99	33	7	5416	6375	94	2161	2310	الفاشر

# الفاشر مؤشرات المسح الحشري للطور اليرقي بالمحطات

التاريخ	المحطة	HI for Ade s	BI	CI for Ade s	HI for An	CI for An	كثافة An	كثافة Ades	P/D
15\12\21 09	امتداد التيماتات	5	5	2	15	7	3	0.9	0.08

# الفاشر مؤشرات المسح الطائر بالمحطات

التاريخ	المحطة	عدد الغرف	الموجبة	نسبة الايجابية	كثافة An	كثافة Cx	كثافة Ades
15\12\2019	المصانع وسط (١)	10	0	0	0	0	0

## مخرجات الاجتماع الفني

- زيارة احواض الهيئة للوقوف على خلو الاحواض من مشاكل التوالد .
- التنسيق مع لجان المقاومة لتحريك المجتمع .

# ولاية كسلا

# التقرير اليومي لمكافحة الاطوار المائية خارج المنازل

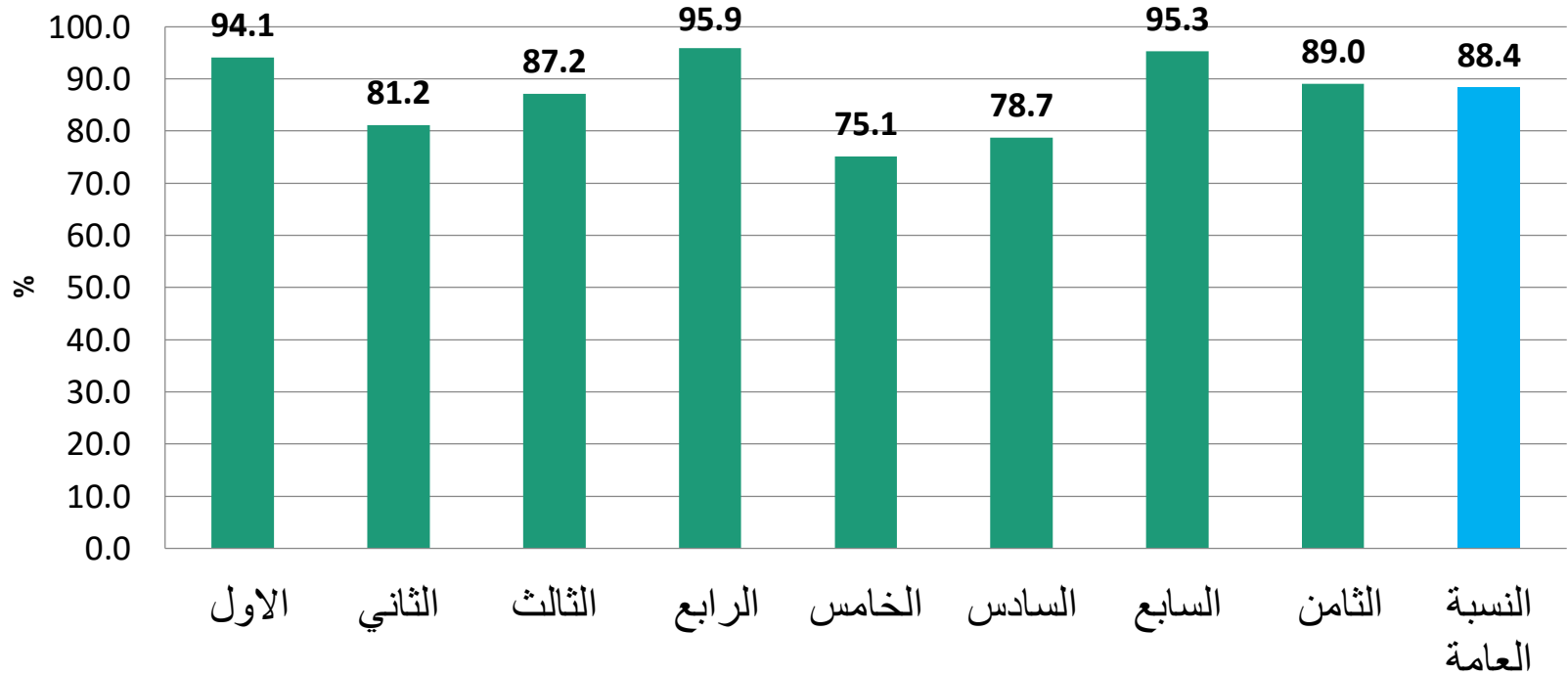
نوع التوالد			التوالد %	التوالد	عدد المواقع المفتشة	العدد	مصادر التوالد	الرقم
أ	ن	ك						
0	16	6	8	20	249	111	مواسير مكسرة	1
0	0	0	0	0	30	29	مؤسسات	2
3	0	1	2.1	2	97	97	أحواض مباني	3
0	2	1	1.9	1	52	52	برك	4
0	4	6	3.4	6	177	21	مصارف	5
2	0	0	2.7	2	75	75	براميل	6
3	0	0	7.7	3	39	39	لساتك	7
0	0	0	0	0	0	0	مكيفات	8
0	0	4	2	4	197	197	بلاعات	9
0	0	0	0	0	38	38	أخري	10
8	22	18	3.9	38	954	659	المجموع	

# التقرير اليومي لمكافحة الاطوار المائية داخل المنازل

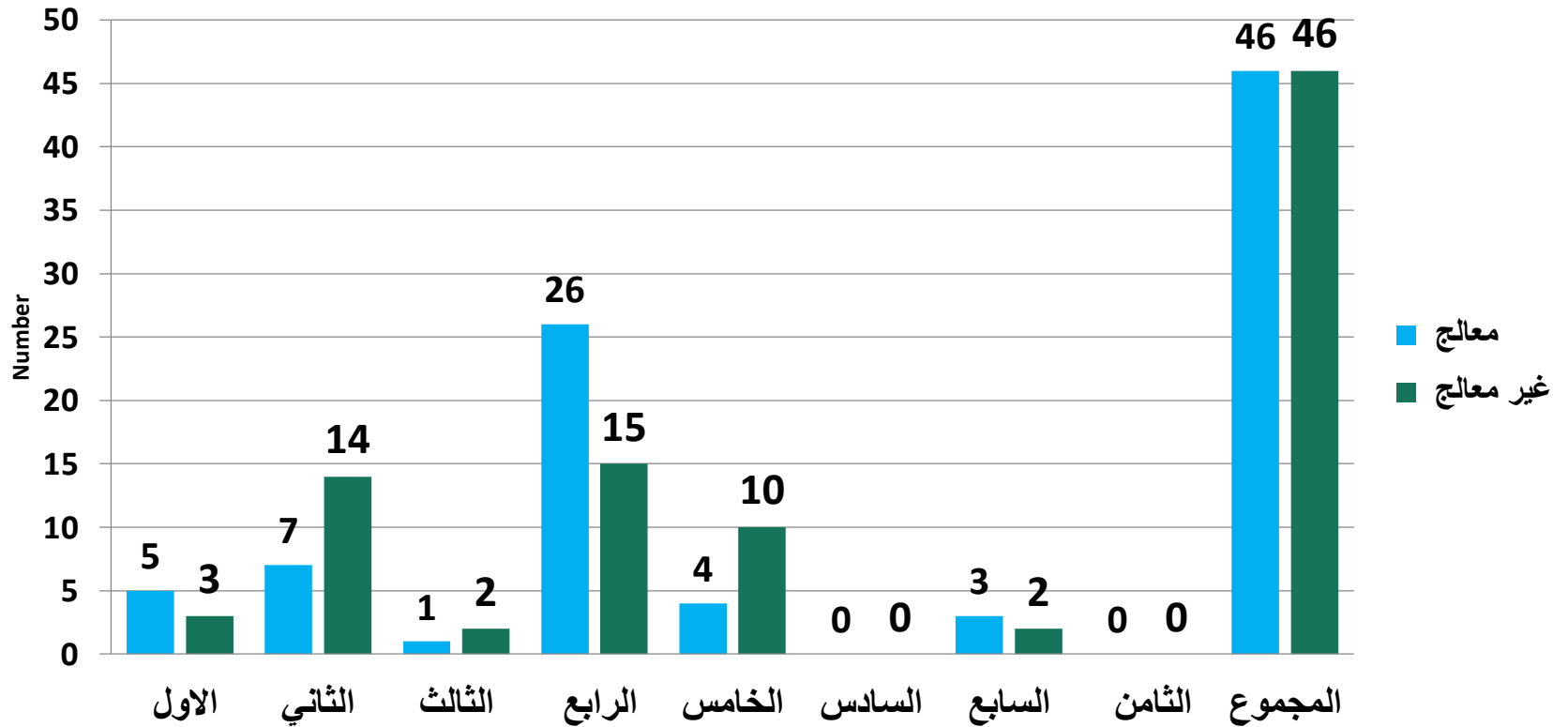
القطاع	عدد المنازل المستهدف	عدد المنازل المفتشة	% المنازل المفتشة	عدد المنازل الايجابية	% المنازل الايجابية
القطاع الأول	1332	1254	94.1	292	21.9
القطاع الثاني	1459	1184	81.2	250	21.1
القطاع الثالث	1511	1317	87.2	233	17.7
القطاع الرابع	2053	1969	95.9	374	19.0
القطاع الخامس	1025	770	75.1	165	21.4
القطاع السادس	1297	1021	78.7	95	9.3
ريفي كسلا	2098	2000	95.3	197	9.9
غرب كسلا	1010	899	89	2	0.2
<b>الجملة</b>	<b>11785</b>	<b>10414</b>	<b>88.4</b>	<b>1608</b>	<b>15.3</b>



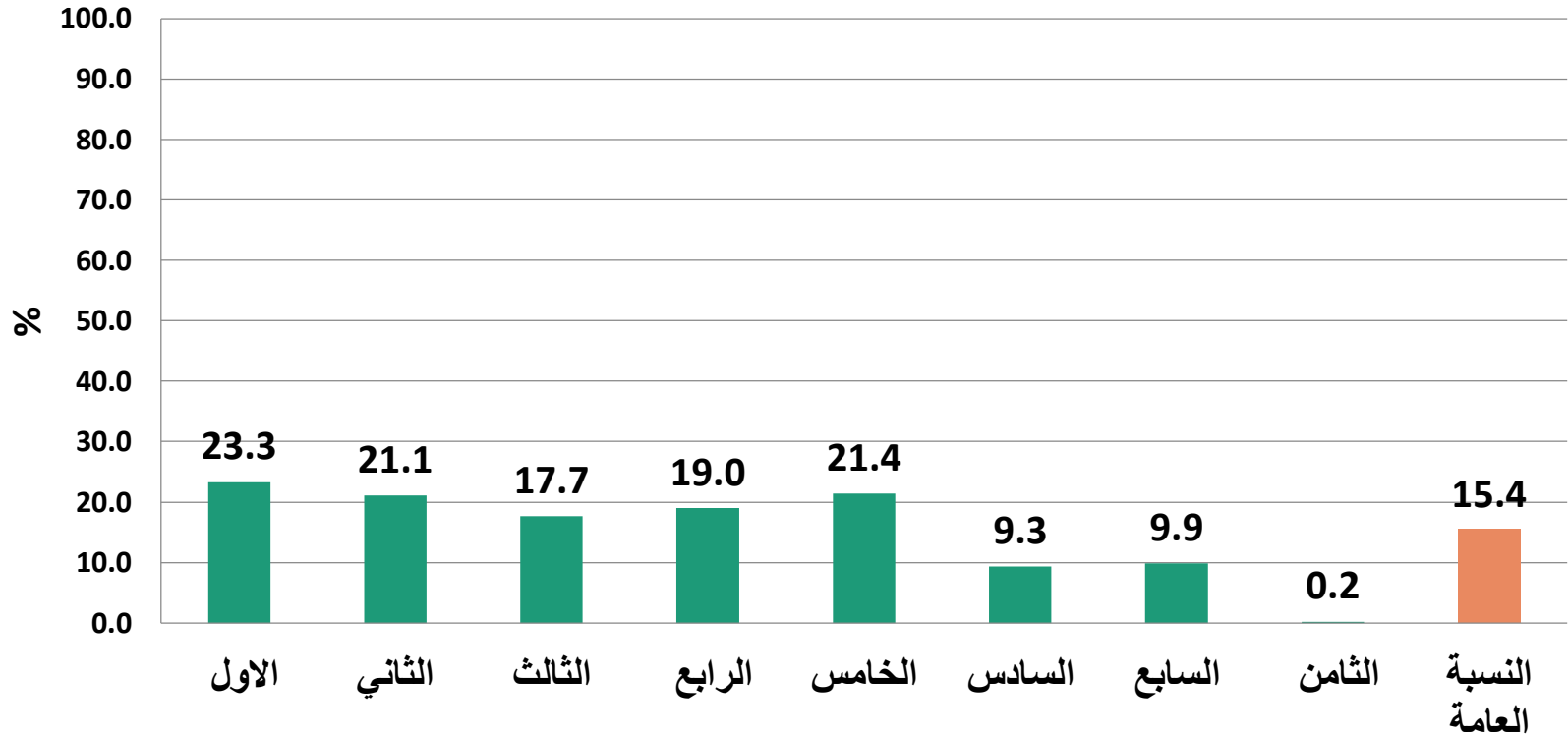
## نسبة التغطية اليومية للمنازل بالقطاعات



# الرفض بالقطاعات



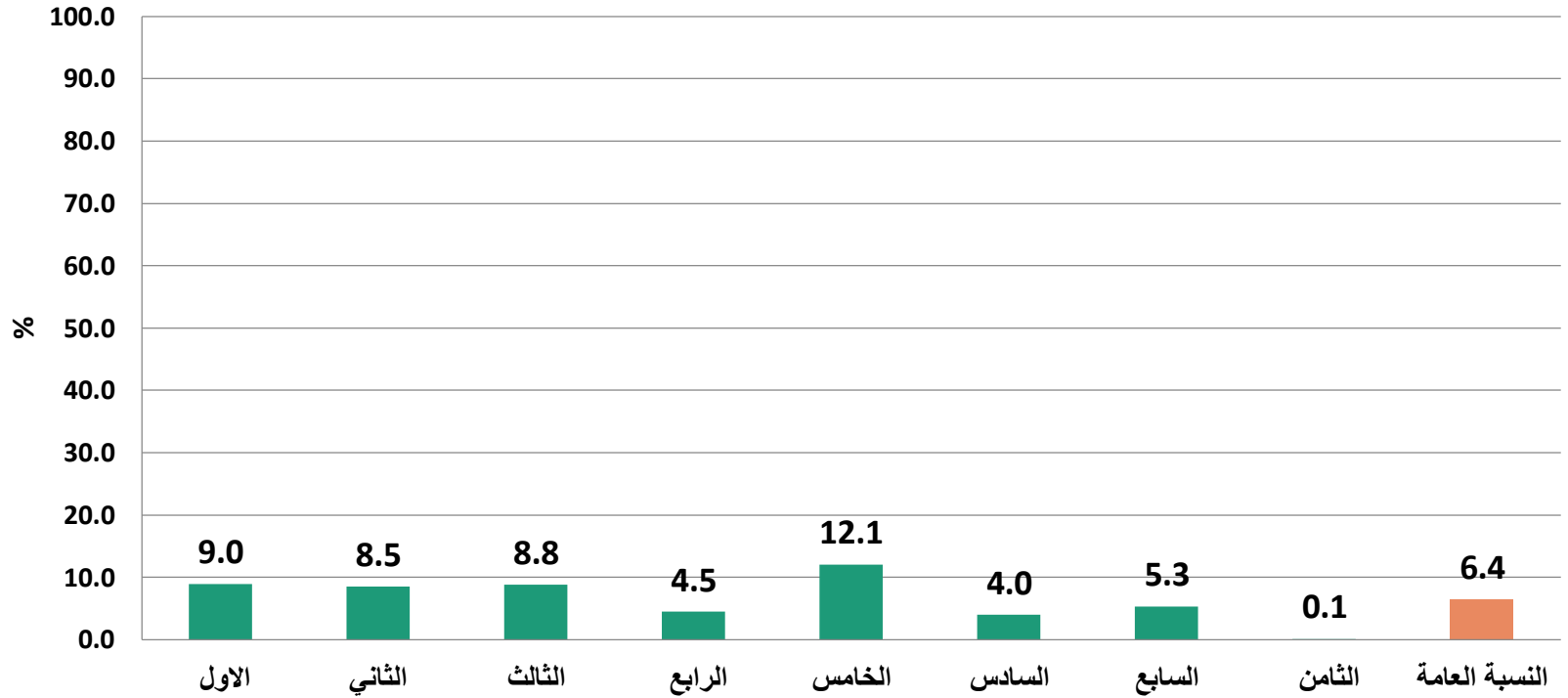
# % ايجابية المنازل



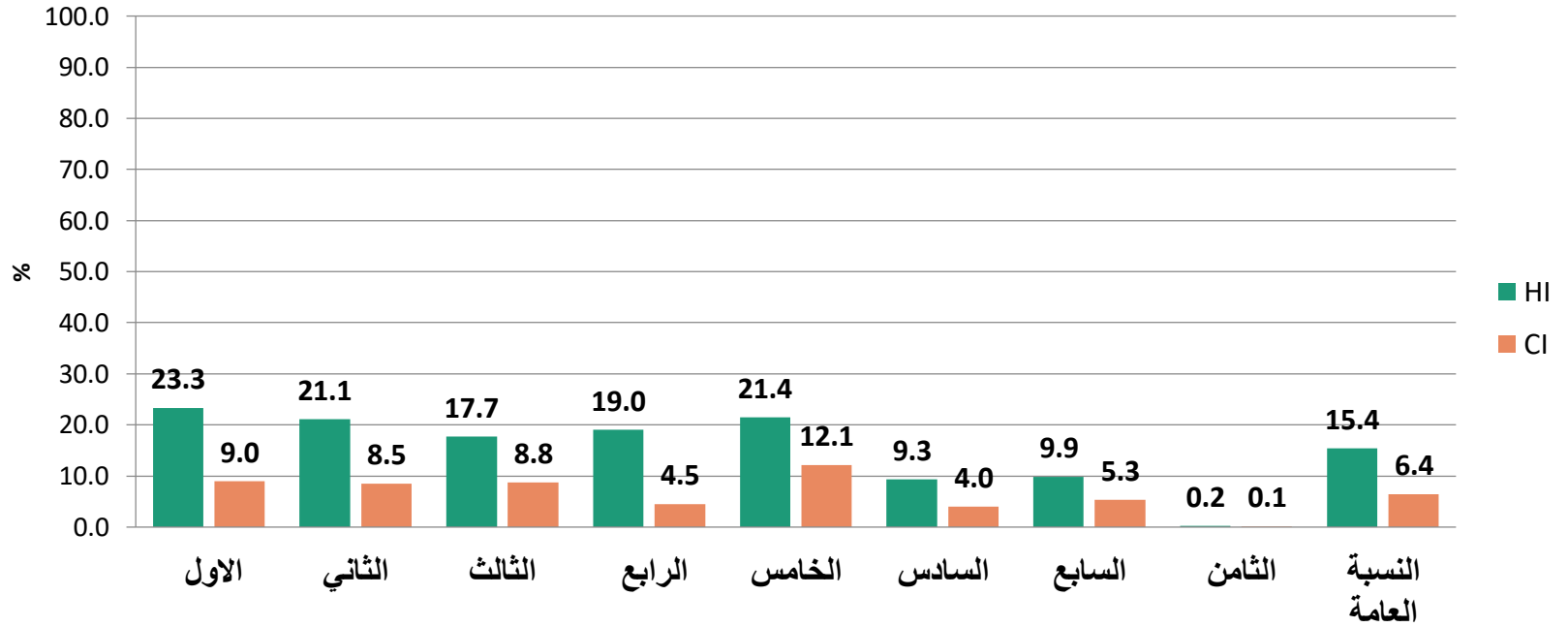
## إيجابية الأواني المفتشة %

%	مجموع الأواني الإيجابية	مجموع الأواني المفتشة	عدد الأواني الإيجابية			عدد الأواني المفتشة			عدد المنازل المفتشة	القطاعات
			أخرى	براميل	أزيار	أخرى	براميل	أزيار		
9.0	539	6020	153	140	246	3101	1256	1663	1332	القطاع الأول
8.5	314	3688	83	101	130	1318	1441	929	1184	القطاع الثاني
8.8	371	4221	19	65	287	2007	895	1319	1317	القطاع الثالث
4.5	491	11006	45	223	223	5346	2120	3540	1969	القطاع الرابع
12.1	659	5457	46	98	515	3027	640	1790	770	القطاع الخامس
4.0	135	3416	13	41	81	1035	1137	1244	1021	القطاع السادس
5.3	356	6677	16	60	280	1285	2357	3035	2000	ريفي كسلا
0.1	2	2120	1	1	0	1303	791	26	899	غرب كسلا
6.4	2714	42605	223	729	1762	18422	10637	13546	10492	الإجمالي الكلي

## % ايجابية الاواني بالقطاعات



## % ايجابية المنازل والأواني بمناطق العمل بالولاية



## نتائج الإشراف

معلومات الاواني			معلومات المنازل				القطاعات
%	الايجابي	المفتش	%	الايجابي	المفتش	المستهدف	
2.3	2	87	4.8	1	21	30	القطاع الأول
1.6	2	129	3.3	1	30	30	القطاع الثاني
0	0	63	0	0	19	30	القطاع الثالث
0	0	85	0	0	21	30	القطاع الرابع
0.4	1	263	2.2	1	46	45	القطاع الخامس
0	0	63		0	26	30	القطاع السادس
3.4	9	264	11.7	7	60	45	ريفي كسلا
0	0	64	0	0	30	30	غرب كسلا
1.4	14	1018	4	10	253	270	الإجمالي الكلي

# تقرير المؤسسات

%	مجموع الايجابي	مجموع المفتش	عدد الاواني الايجابية				عدد الاواني المفتشة				%	المؤسسات الإيجابية	المؤسسات المفتشة	المحلية
			اخرى	مكيفات	براميل	ازيار	اخرى	مكيفات	براميل	ازيار				
5.9	80	1345	9	17	9	45	308	193	298	546	22.6	50	221	كسلا
0	0	53	0	0	0	0	5	0	15	33	0	0	13	ريفي كسلا
0	0	28	0	0	0	0	8	3	15	2	0	0	11	غرب كسلا
5.6	80	1426	9	17	9	45	321	196	328	581	20.4	50	245	المجموع



# الازالات

تراكمي	الازيار المصادرة	منطقة العمل	المحلية
<b>165</b>	<b>33</b>	<b>المربعات م 16.18.19</b>	<b>كسلا</b>

# كسلا مؤشرات المسح الحشري بالمحطات

التاريخ	المحطة	HI	BI	CI	P/D
7/12/2019	الختمية القديمة	5	10	3.2	0
8/12/2019	مكرام	25	11	11	0.05

# كسلا مؤشرات المسح الحشري بالمحطات

التاريخ	المحطة	HI	BI	CI	P/D
2019/12/14	الختمية القديمة	0	0	0	0
2019/12/15	مكرام	25	11	11	0.05

# مخرجات الغرفة الفنية

- ازدياد حالات الرفض في منطقة غرب القاش مربع 3.
- استمرار الوردية المسائية بكل القطاعات عدا القطاع الخامس .
- لم يتم تنفيذ الرش الضبابي نسبة لعدم توفر الوقود.
- تم الاستفادة من عمال الرش الضبابي في مكافحة الطور المائي الى حين توفر الوقود.

# ولاية البحر الأحمر

## التقرير اليومي لمكافحة الاطوار المائية داخل المنازل

عدد الاواني الايجابية				عدد الاواني المفتشة				%	عدد المنازل المفتشة	عدد المنازل المستهدفه	منطقة العمل	المحلية
أخري	خزان	براميل	أزيار	أخري	خزان	براميل	أزيار					
0	1	2	0	266	181	235	45	81.6	191	234	حي الشاطي	بورتسودان
0	0	7	3	226	90	397	159	56.3	321	570	ديم سواكن	
1	3	28	42	358	82	565	547	66.7	435	652	اونقاب - الشجرة	
2	4	4	5	714	287	583	405	85.2	555	651	ديم مايو	
12	4	44	20	642	270	658	221	79.3	605	762	ديم النور-2	
2	7	13	16	65	33	86	56	78	125	160	سنكات	
17	19	98	86	2311	943	2524	1433	76.2	2232	2929	المجموع	

## إيجابية المنازل والأواني المفتشه %

المحلية	منطقة العمل	عدد المنازل المفتشه	عدد المنازل الايجابية	%	عدد الاواني المفتشه	عدد الأواني الايجابية	%
بورتسودان	حي الشاطي	191	3	1.5	727	3	0.41
	ديم سواكن	321	10	3.11	872	10	1.14
	اونقاب - الشجرة	435	57	13.10	1552	74	4.7
	ديم مايو	555	7	1.26	1989	15	0.75
	ديم النور-2	605	72	11.9	1796	80	4.4
سنكات		125	29	23.2	240	39	16.25
المجموع		2232	178	7.9	7176	221	3.07

# المنازل المغلقة بالمناطق المستهدفة:

عدد المنازل المغلقة	عدد المنازل المستهدفة	المنطقة	المحلية
43	134	حي الشاطي	بورتسودان
249	570	ديم سواكن	
217	652	اونقاب - الشجرة	
96	651	ديم مايو	
157	762	ديم النور-2	
35	160		سنكات
797	2929		المجموع



## التقرير اليومي لمكافحة الاطوار المائية خارج المنازل

نوع التوالد			التوالد	عدد المواقع المفتشة	العدد	مصادر التوالد	الرقم
أ	ن	ك					
0	1	0	1	4	4	مواسير مكسره	
0	0	0	0	4	4	احواض مباني	
0	0	9	9	13	13	مصارف	
7	0	0	7	9	9	براميل	
7	1	9	17	30	30		

## مؤشرات المسح الحشري بالمحطات

المحلية	المنطقة	HI	CI	BI	P/D
بور تسودان	القادسية / العشوائي	15	6.3	20	0.01
	ام القرى مربع (4)	0	0	0	0

## تقرير المؤسسات

عدد الاواني الايجابية				عدد الاواني المفتشة				عدد المؤسسات المفتشة	المحلية
اخرى	خزان	براميل	ازيار	اخرى	خزان	براميل	ازيار		
3	0	0	0	27	33	1	0	7	بورتسودان

**Thanks**