

Federal Ministry of Health
General directorate of emergency
and epidemic control

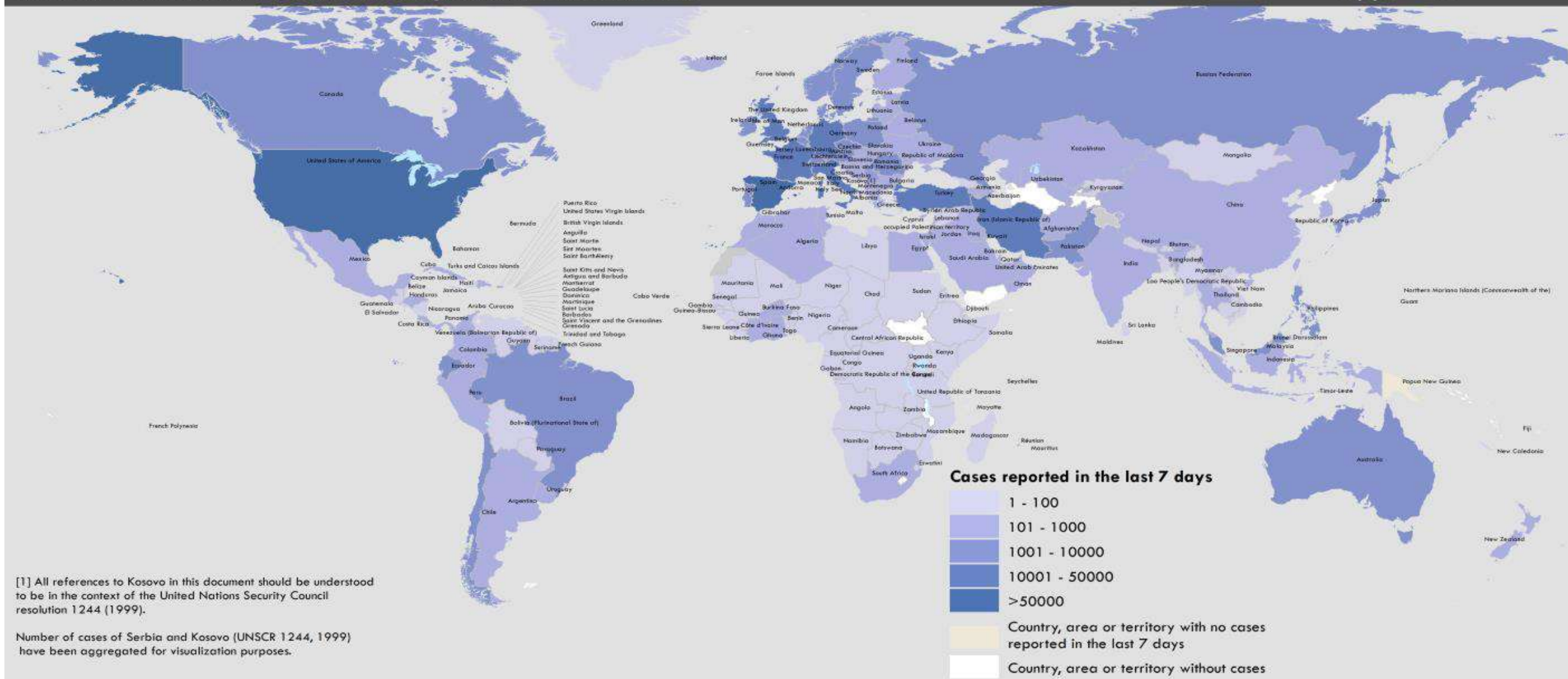
Situation Report
2/4/2020

Global situation of COVID-19

Globally	New (last 24 hours)	Cumulative
Confirmed cases	72 839	896 450
Deaths	4924	45 526

Map of Global Situation

Countries, areas or territories with COVID-19 cases reported in the last 7 days
(From 27 March 2020, 10:00AM to 02 April 2020, 10:00AM (CET))



[1] All references to Kosovo in this document should be understood to be in the context of the United Nations Security Council resolution 1244 (1999).

Number of cases of Serbia and Kosovo (UNSCR 1244, 1999) have been aggregated for visualization purposes.

Data Source: World Health Organization
Map Production: WHO Health Emergencies Programme

Not applicable

0 2,500 5,000 km

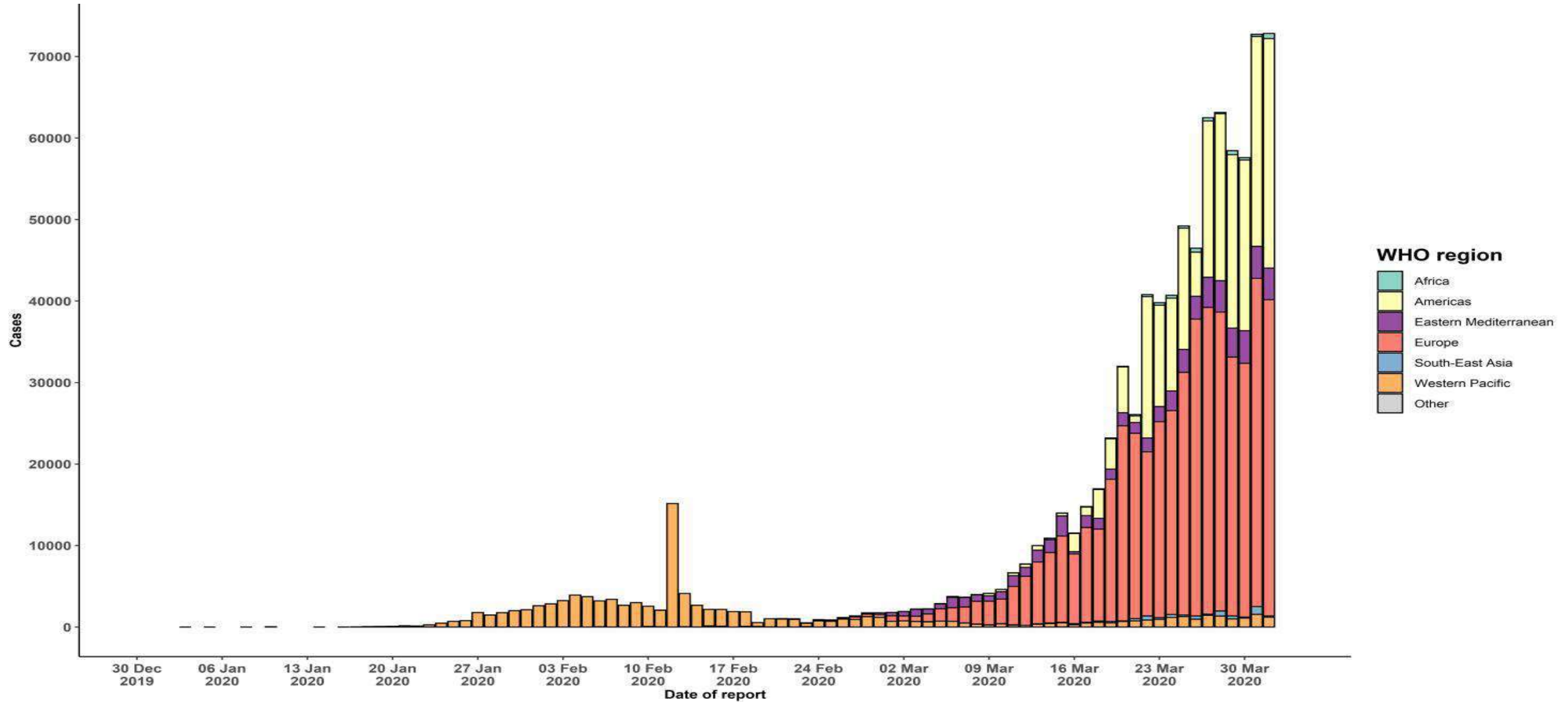
© World Health Organization 2020. All rights reserved.

The boundaries and names shown and the designations used on this map do not imply the expression of any opinion whatsoever on the part of the World Health Organization concerning the legal status of any country, territory, city or area or of its authorities, or concerning the delimitation of its frontiers or boundaries. Dotted and dashed lines on maps represent approximate border lines for which there may not yet be full agreement.

Global Situation (top 10 countries)

Reporting Country	Total confirmed‡ cases	confirmed new cases	Total deaths	Total new deaths	Transmission classification	Days since last reported cases
USA	187302	24103	3846	996	Local transmission	0
Italy	110574	4782	13157	727	Local transmission	0
Spain	102136	7719	866	9053	Local transmission	0
China	82724	93	3327	6	Local transmission	0
Germany	73522	6156	140	872	Local transmission	0
France	56261	4784	4019	505	Local transmission	0
Iran	47593	2987	3036	138	Local transmission	0
Switzerland	17070	962	378	5	Local transmission	0
Netherlands	13614	1019	1173	134	Local transmission	0

3.2. Globally EPI curve by region



Regional Situation

Eastern Mediterranean Region

- 58 168 confirmed (3887)
- 3280 deaths (165)

African Region

4702 confirmed (629)

127 deaths (36)

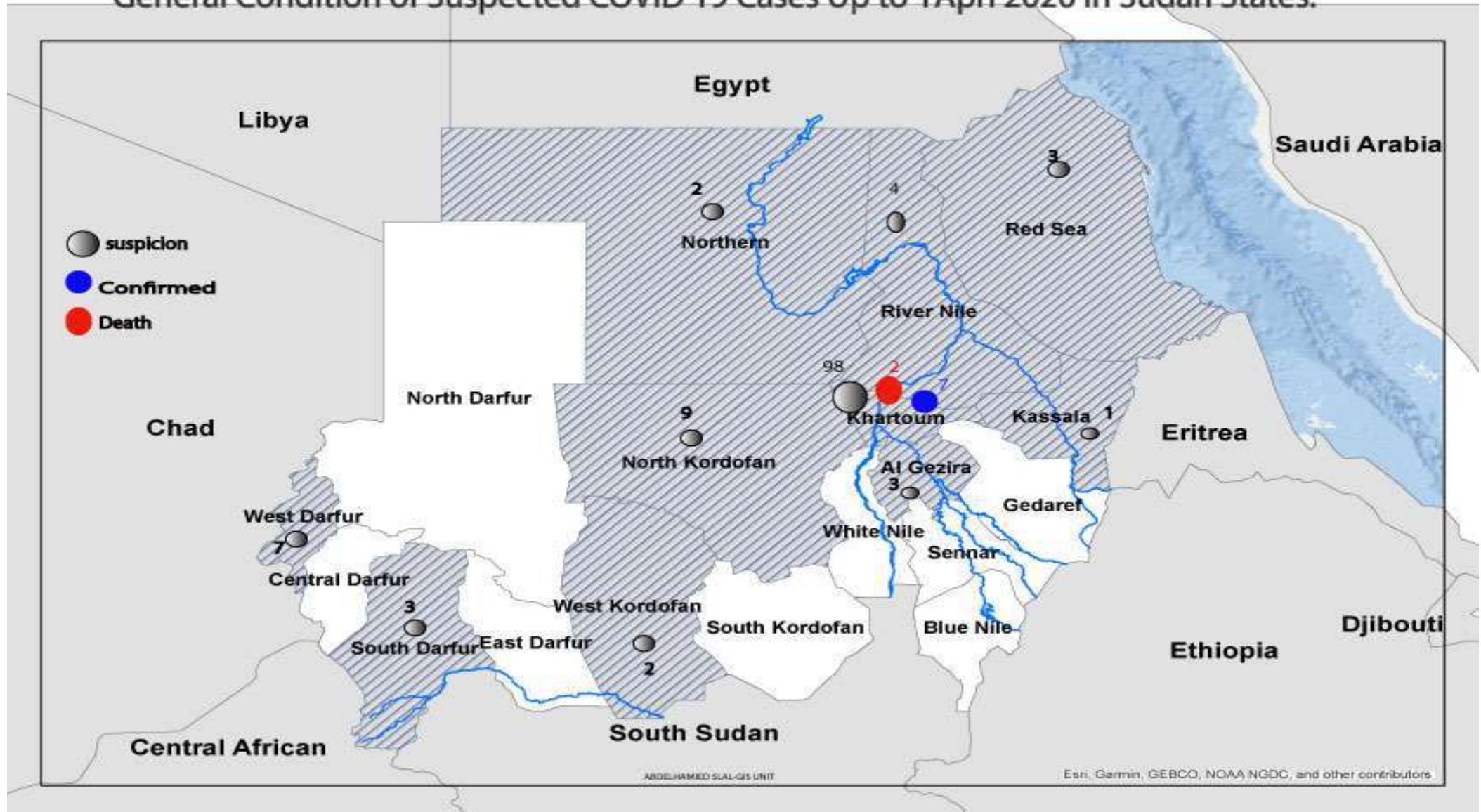
Sudan Situation

New confirmed cases	New deaths	Case Fatality Rate (CFR)
0	0	0

Cumulative # confirmed cases	Cumulative # deaths	Case Fatality Rate (CFR)
8	2	25

States	Localities	Number of cases in 2 Apr 2020			Cumulative number of cases up to 2 Apr 2020		
		Suspected	Confirmed	Deaths	Suspected	Confirmed	Deaths
Khartoum	Khartoum	9	0	0	59	5	2
	Ombda	0	0	0	8	0	0
	Omdurman	0	0	0	17	1	0
	Bahri	1	0	0	14	1	0
	Jablawlea	0	0	0	3	0	0
	Shrgalneel	0	0	0	4	1	0
	Karrari	0	0	0	5	0	0
Total		10	0	0	110	8	2
N.Kordufan	Alomead	0	0	0	3	0	0
	Gebraalsheeakh	0	0	0	2	0	0
	Shekan	0	0	0	3	0	0
	Baraha	0	0	0	1	0	0
Total		0	0	0	9	0	0
W.Kordufan	Alnohood	0	0	0	1	0	0
	Abozabad	0	0	0	1	0	0
Total		0	0	0	2	0	0
R.Nile	Atbara	0	0	0	2	0	0
	Shandi	0	0	0	1	0	0
	Aldamar	0	0	0	1	0	0
Total		0	0	0	4	0	0
R.Sea	Portsudan	0	0	0	3	0	0
Total		0	0	0	3	0	0
S.darfor	Kass	0	0	0	2	0	0
	Nyala	0	0	0	1	0	0
Total		0	0	0	3	0	0
Gazera	Wad madani	0	0	0	1	0	0
	South gazera	0	0	0	1	0	0
	East gazera	0	0	0	1	0	0
Total		0	0	0	3	0	0
Kassala	west ghash	0	0	0	1	0	0
Total		0	0	0	1	0	0
Northan	Marawi	0	0	0	1	0	0
	Dalgo	0	0	0	1	0	0
Total		0	0	0	2	0	0
W.darfor	Algenena	0	0	0	1	0	0
Total		0	0	0	1	0	0
N.darfor	Alkoma	0	0	0	1	0	0
Total		0	0	0	1	0	0
S.Kordufan	Kadogly	0	0	0	1	0	0
Total		0	0	0	1	0	0
Total		10	0	0	140	8	2

General Condition of Suspected COVID 19 Cases Up to 1 April 2020 in Sudan States.

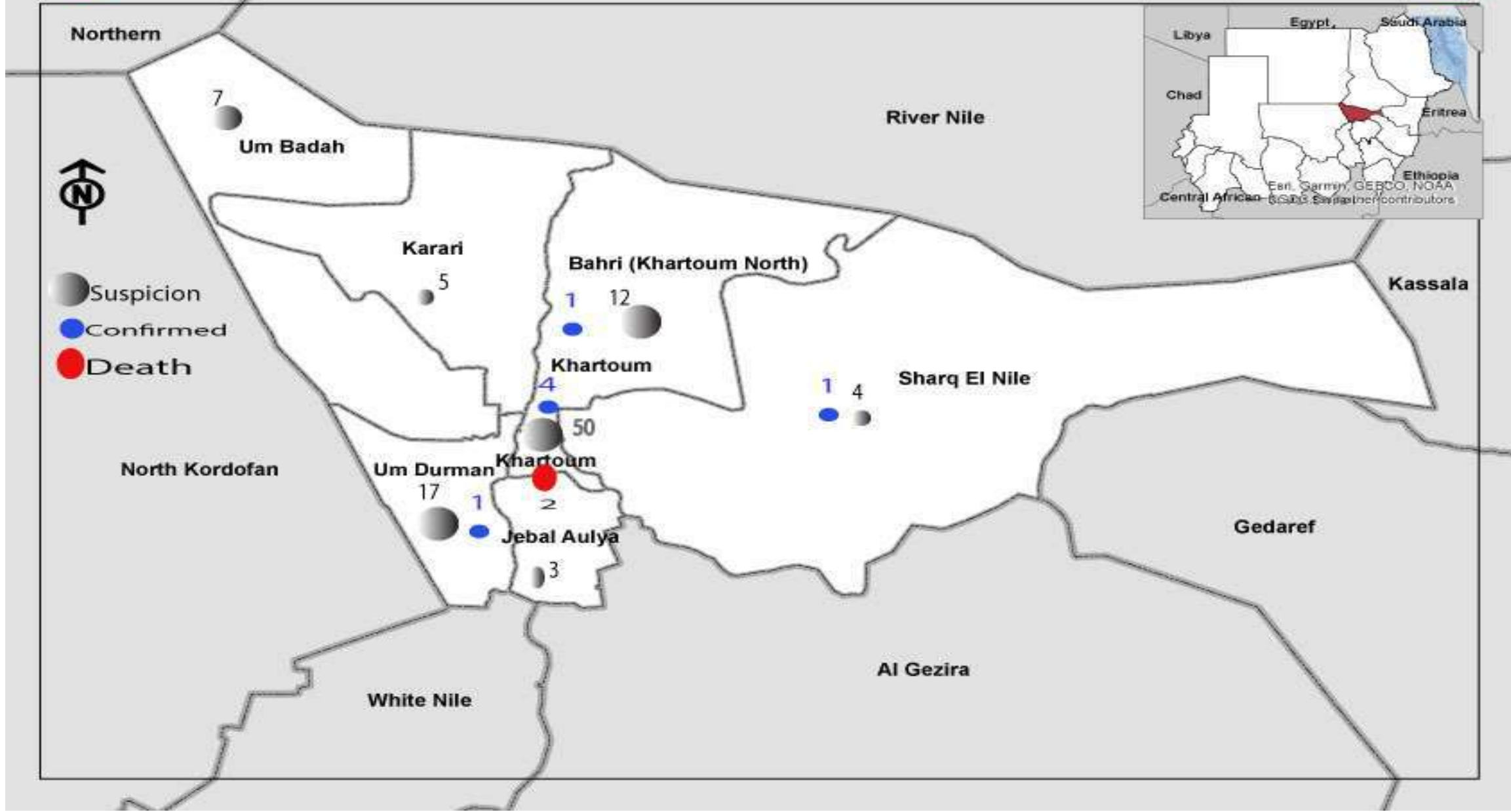


Details of confirmed cases

Case # (coded)	State	Age	Gender		Transmission Classification		Clinical presentation					Status
			M	F	Imported	Local	Cough	Fever	Sore throat	SOB	Other specify	
Case 1	Khartoum	46	√		√		√	√	√	√		death
Case 2	Khartoum	40	√		√		√	√				
Case3	Khartoum	39	√		√		√	√				
Case4	Khartoum	67	√		√		√	√				
Case5	Khartoum	30	√		√		√	√				
Case6	Khartoum	62	√		√		√	√	√	√		death
Case7	Khartoum	65	√		√			√	√			
Case8	Khartoum	30	√			√	√	√	√			



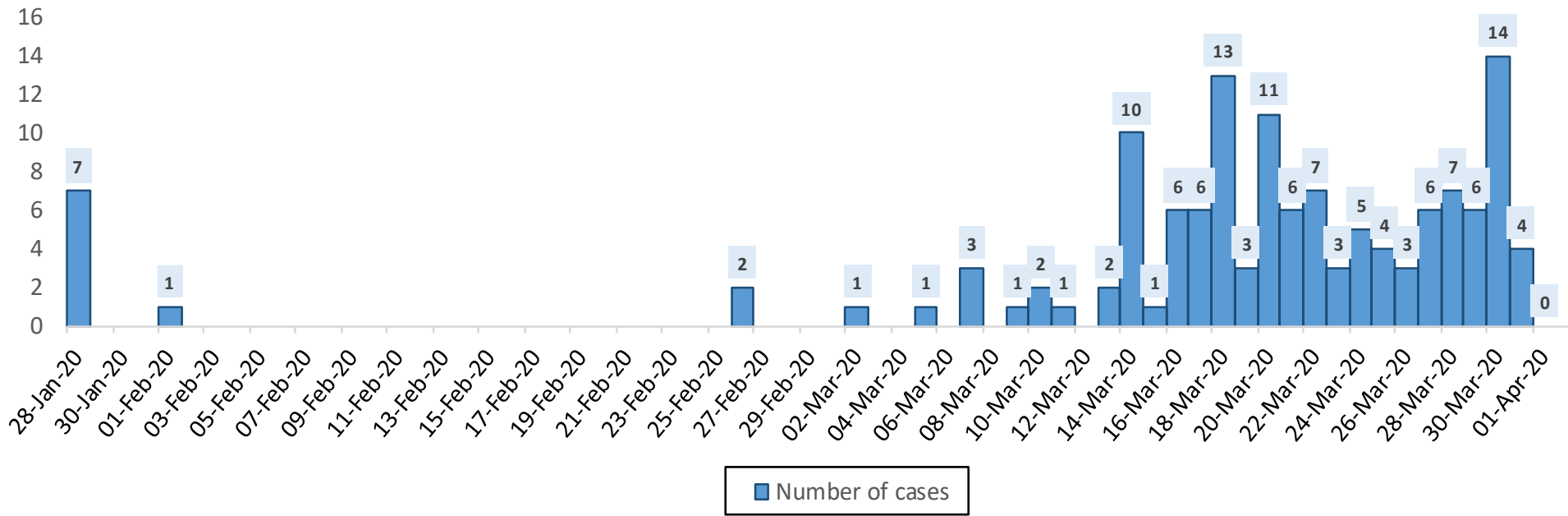
General condition of suspected COVID 19 cases up to 1 April 2020 in Khartoum Locality



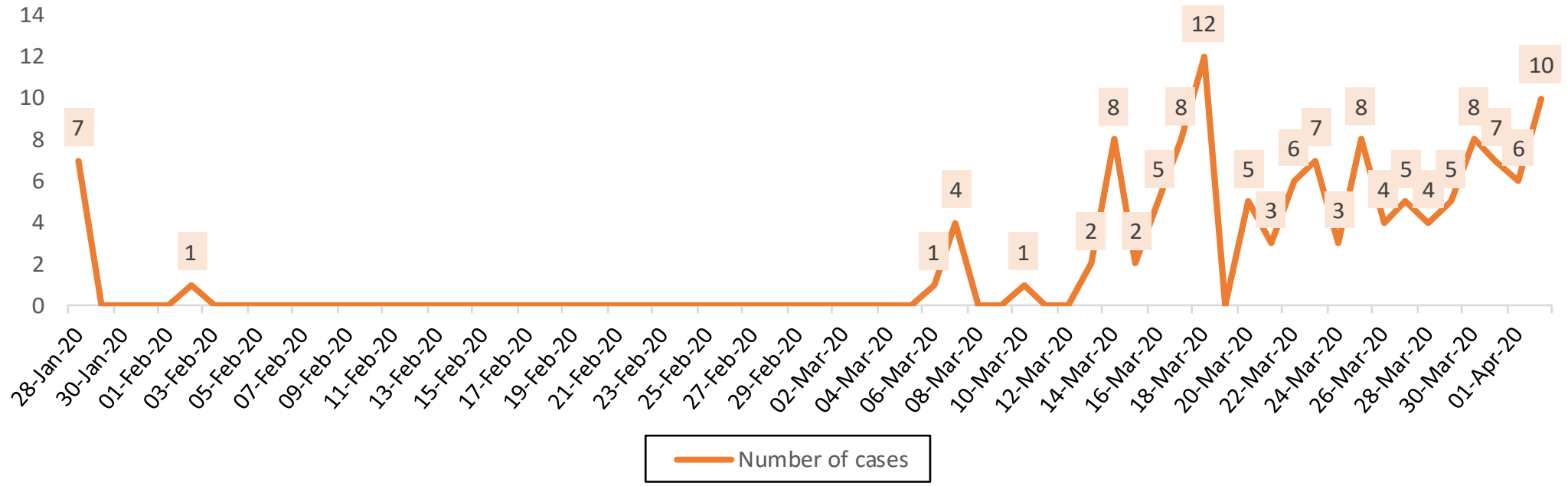
Contact tracing

No. of case	No. of contacts	Quarantine		Isolation	passengers	Others
		Home	Facility			
Case 1	44	39	5	0		
Case 2	8	8	0	0		
Case 3	161	5	0	2	154	
Case4	233	9	0	0	223	1Driver
Case5	146	7			145	4 Friends
Case6	12	12	0	0		
Case7	359	16	0	0	336	1Driver
Case8	9	0	9	0		

Distribution of suspected cases of Covid-19 by date of onset up to 2 Apr 2020

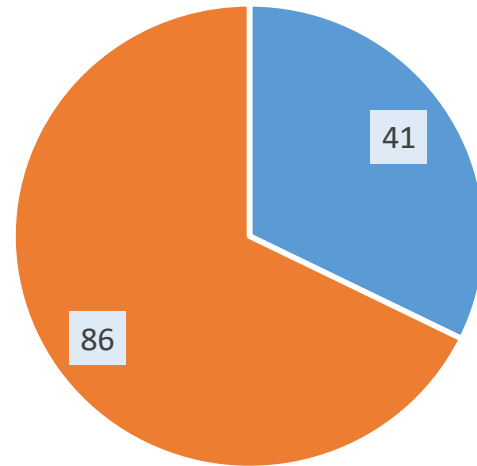


Distribution of suspected cases of Covid-19 by date of admission up to 2 Apr 2020



Distribution of suspected cases of covid-19 by gender up to 2
Apr 2020

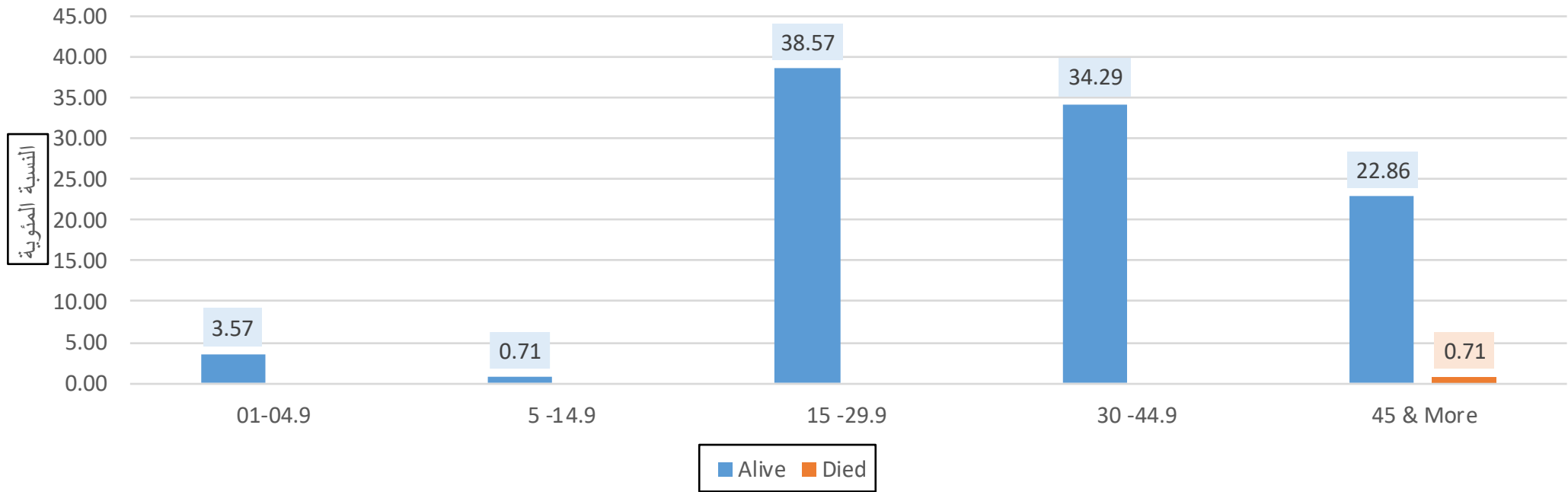
N= 140



■ Female ■ Male

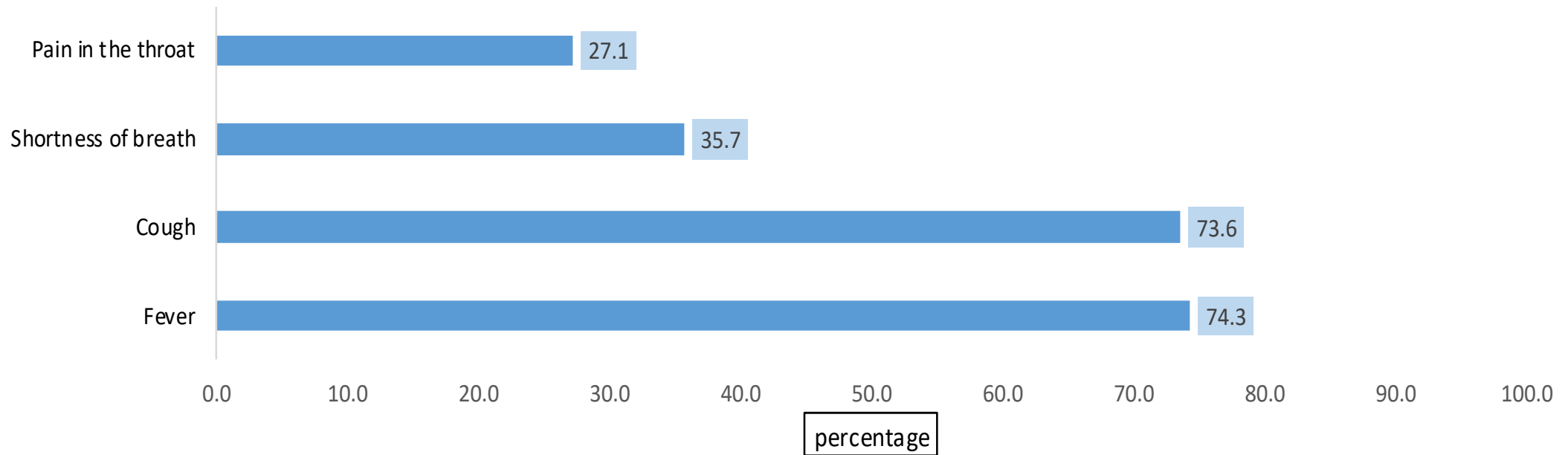
Distribution of suspected cases of covid-19 by age group and general situation up to 2 Apr 2020

N= 140



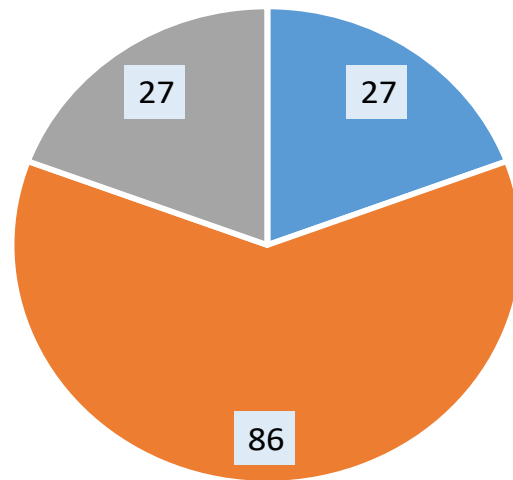
Distribution of suspected cases of covid-19 according to symptoms and signs up to 2 Apr2020

N= 140



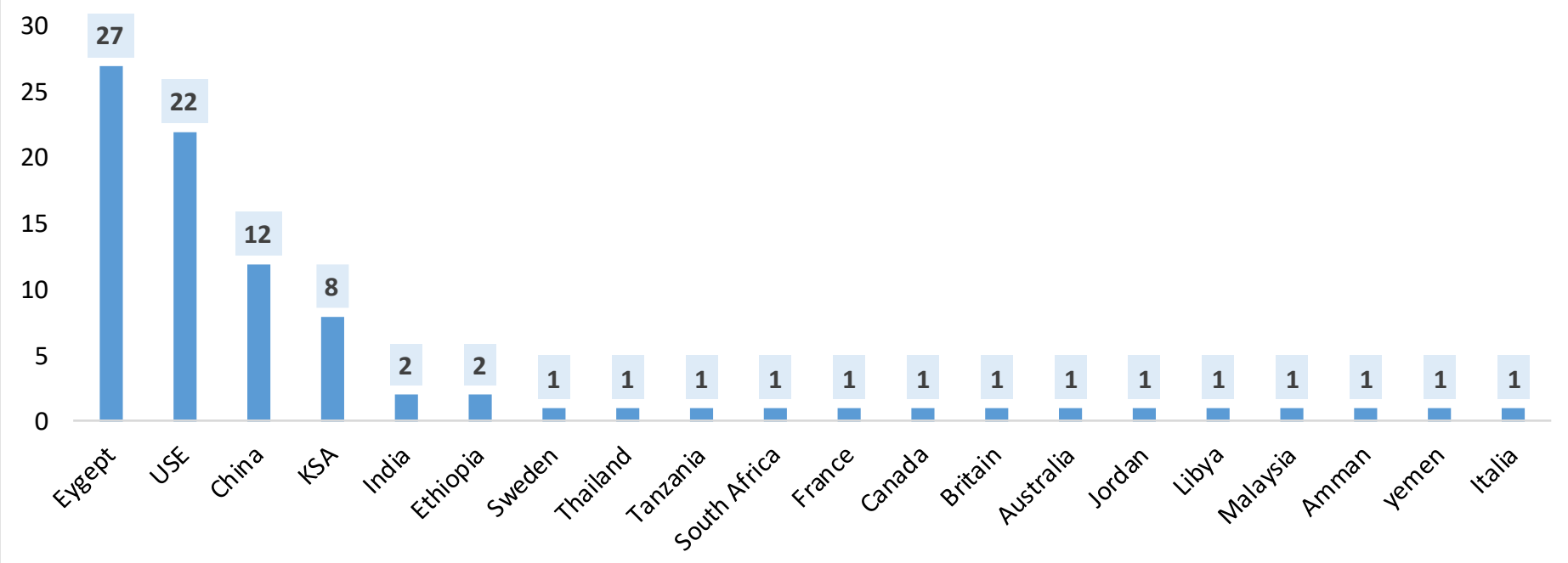
Classification of suspected cases of Covid-19 up to 2 Apr

N= 140



■ Contact ■ Traveler ■ resident

Distribution of suspected cases of Covid-19 by country of arrival up to 1 Apr 2020 N=127



States	Localities	Number of cases	Number of samples	Sample Result				Comments
				Positive	Negative	Pending	Rejected	
Khartoum	Khartoum	59	58	5	40	13	0	
	Ombda	8	8	0	6	2	0	
	Omdurman	17	17	1	10	6	0	
	Bahri	14	14	1	9	4	0	
	Jablawlea	3	3	0	3	0	0	
	Shrgalneel	4	3	1	1	1	0	
	Karrari	5	5	0	4	1	0	
Total		110	108	8	73	27	0	
N.Kordufan	Alobaeid	3	2	0	2	0	0	
	Gebraalsheeakh	2	2	0	0	0	2	
	Shekan	3	3	0	2	0	1	
	Baraha	1	1	0	1	0	0	
Total		9	8	0	5	0	3	
W.Kordufan	Alnohood	1	1	0	1	0	0	
	Abozabad	1	1	0	1	0	0	
Total		2	2	0	2	0	0	
R.Nile	Atbara	2	1	0	0	1	0	
	Shandi	1	1	0	0	0	0	
	Aldamar	1	0	0	0	1	0	
Total		4	2	0	0	2	0	0
R.Sea	Portsudan	3	3	0	3	0	0	
Total		3	3	0	3	0	0	
S.darfor	Kass	2	2	0	2	0	0	
	Nyala	1	1	0	0	1	0	
Total		3	3	0	2	1	0	
Gazera	Wad madani	1	1	0	1	0	0	
	South gazera	1	1	0	1	0	0	
	East gazera	1	1	0	1	0	0	
Total		3	3	0	3	0	0	0
Kassala	west ghash	1	1	0	1	0	0	
Total		1	1	0	1	0	0	
Northan	Marawi	1	0	0	0	0	0	
	Dalگو	1	1	0	0	1	0	
Total		2	1	0	0	1	0	
W.darfor	Algenena	1	1	0	1	0	0	
Total		1	1	0	1	0	0	
N.darfor	Alkoma	1	1			1		
Total		1	1	0	0	1	0	
S.Kordufan	Kadogly	1	1		0	1		
Total		1	1	0	1	0	0	
Total		140	134	8	91	32	3	

Isolation centres/wards up to 2/4 2020

State	ICT/work	Capacity (Beds)	Admissions	Suspected cases	Discharged	No. of pt. Isolation at home
Khartoum	2	80	2	0	0	0
Gazera	8	88	0	0	0	0
Kassala	1	0	0	0	0	0
Red Sea	2	20	0	0	0	1
River Nile	1	8	0	0	0	2
North Kordufan	1	50	0	0	0	2
West Darfour	1	10	0	0	0	0
North Darfur	1	-	0	0	0	1
Total	17	108	2	0	0	6

Quarantine status

State	Facility Name	No of Admissions	Existent	symptoms		Transferred to Isolation	Discharged 14 days	
				Yes	No		Before	after
Khartoum	Burj Aldaman	0	0	0		0		
	Universal	0	28	0		0	1	
	Ibrahim shams Aldeen camp	171	171	0		0		
Total		0	199	0		0	1	

Contacts tracing of confirmed cases

No. of case	No. of contacts	Quarantine		Isolation	Comments
		Home	Facility		
Case 1	44	39	5	0	Refused quarantines
Case 2	8	8	0	0	Refused facility quarantine
Case 3	4	2	0	2	
Case4					
Case5					

- In 1 Apr 2020
- Total Number of arrivals : 0
- Total Number who were contacted: 0
- Percentage: 0.0
- Respondents to call:0
- Percentage: 0.0

- Arrivals with in 14 days of follow up until to 1 Apr 2020
- Cumulative of arrivals : 2082
- Cumulative who were contacted 2082
- Percentage: 100
- Cumulative Respondents to call:1540
- Percentage: 74

- Cumulative Arrivals From 25 Jan up to 1 Apr 2020
- Cumulative of arrivals : 2833
- Cumulative who were contacted : 2833
- Percentage: 100
- Cumulative Respondents to call:2165
- Percentage76

Daily follow-up percentage for arrivals by days from 25 January up to 1 April, 2020

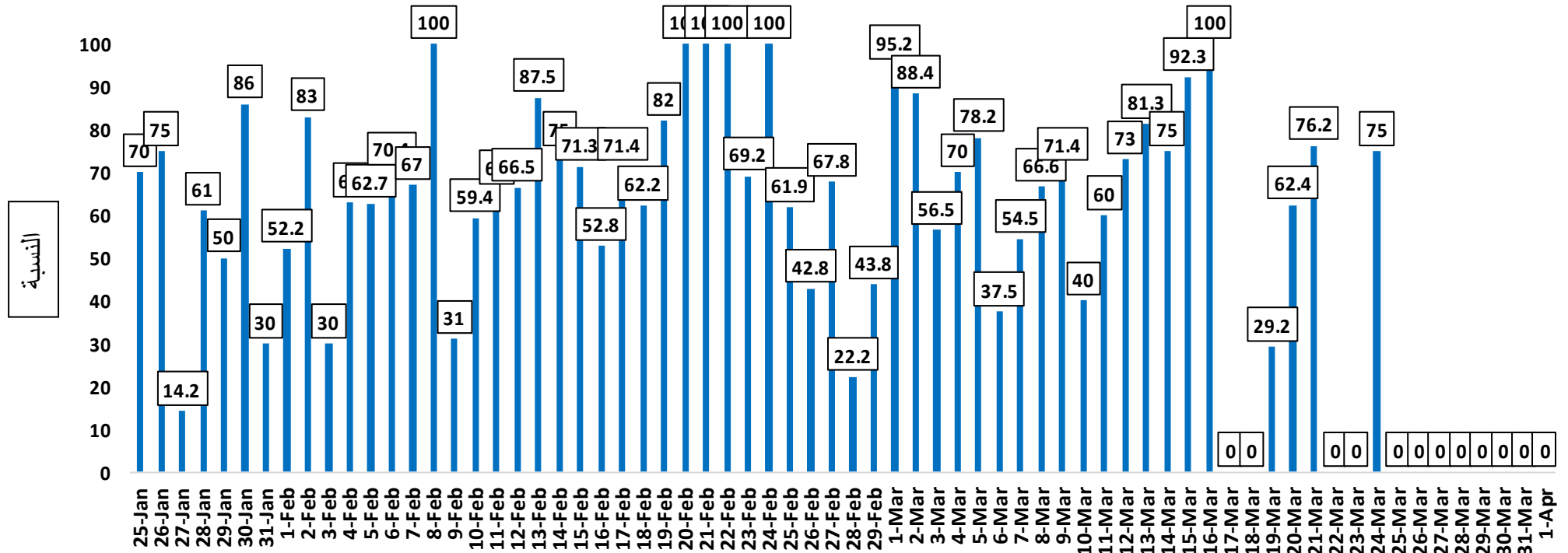
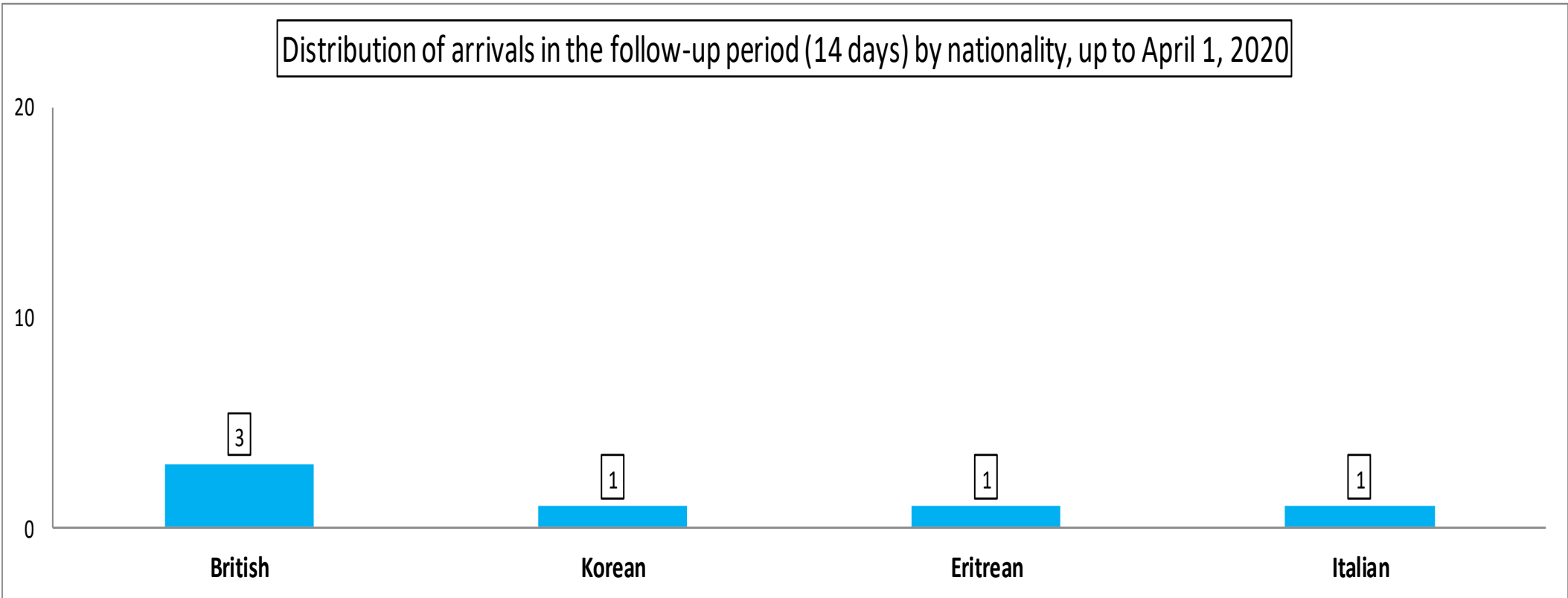


Table (2) Distribution of arrivals by states up to 1 April 2020

States	Number of arrivals on 1 Apr 2020	Number of follow	%	who had symptoms	Number of arrivals with in 14 follow up days up to 1 Apr 2020	Number of follow up with in 14 days to 1 Apr 2020	%	who had symptoms
khartoum	0	0		0	1614	1217	75.4	8
Gazira	0	0		0	154	102	66.2	0
Sennar	0	0		0	38	30	78.9	0
WhiteNile	0	0		0	37	28	75.7	0
Kassala	0	0		0	77	44	57.1	0
Northen state	0	0		0	28	18	64.3	0
North Darfour	0	0		0	6	5	83.3	0
North Kordofan	0	0		0	21	17	81.0	0
Gadaref	0	0		0	29	16	55.2	0
Red sea	0	0		0	23	14	60.9	0
South Darfour	0	0		0	12	6	50.0	0
River Nile	0	0		0	30	21	70.0	0
Weast Darfour	0	0		0	3	1	33.3	0
BlueNile	0	0		0	6	1	16.7	0
Center Darfour	0	0		0	3	2	66.7	0
Weast Kordofan	0	0		0	1	18	1800.0	0
Total	0	0	0	0	2082	1540	74.0	0

Distribution of arrivals in the follow-up period (14 days) by nationality, up to April 1, 2020



Number of Sudanese 2076 Sudanese

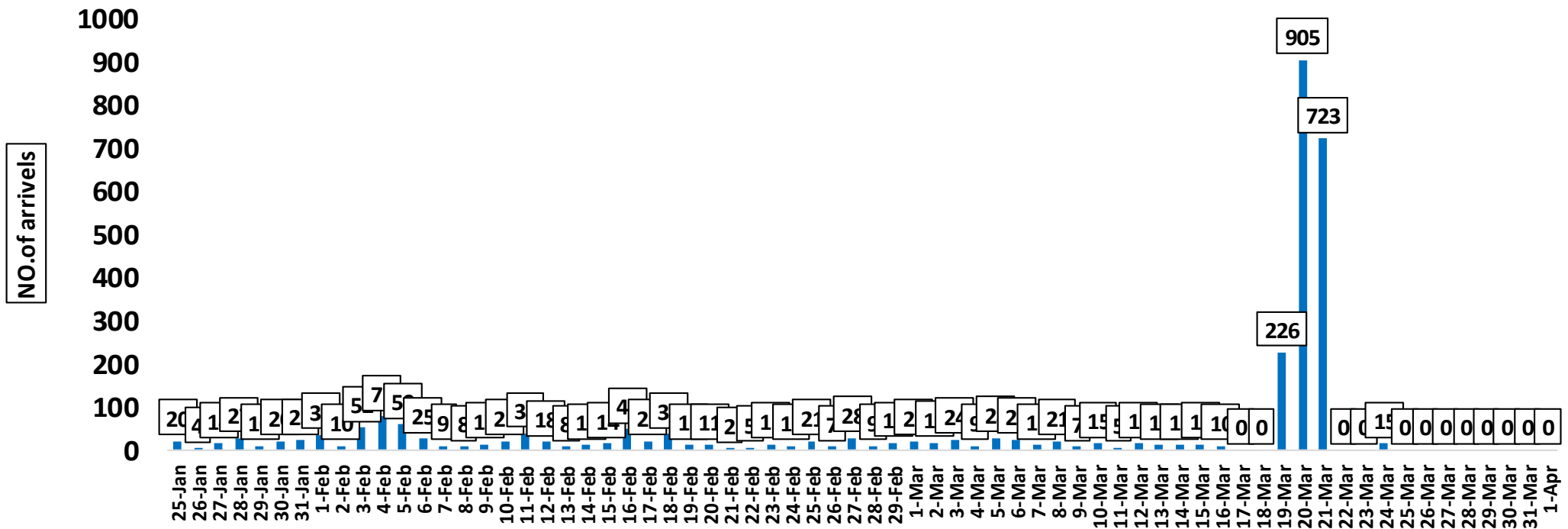
Table(3):Reasons of not following up on 1 April:

Reasons of not following up on 1 April 2020					
Lang problem	Out of service	Closed number	No answer	Wrong number	No number
0	0	0	0	0	0

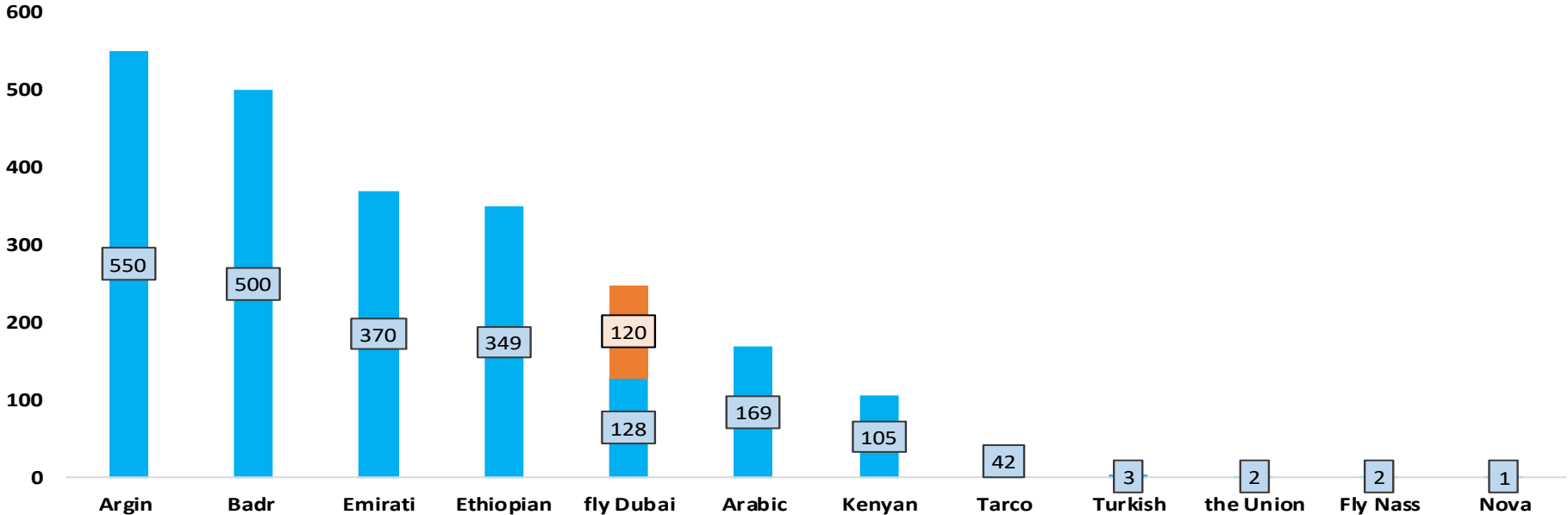
Table(4):Reasons of not following up-up to 1 April 2020:

Reasons of not following up from 15 march up on 1 April 2020					
Lang problem	Out of service	Closed number	No answer	Wrong number	No number
1	203	166	49	100	23

Distribution of arrivals by days from 25 January up to 1 April, 2020



Distribution of arrivals by airlines from 16 March up to April 1, 2020



120 Students from Ouhan following by whatsapp group

التقرير اليومي للحجر الصحي

2/4/2020 تقرير نقاط الدخول البرية والبحرية والجوية

جدول يوضح حركة القادمين بنقاط الدخول

ملاحظات	جهة القدوم	عدد الرحلات	القادمين			نقطة الدخول	الرقم
			العدد الكلى	اجانب	سودانيين		
قفل المعابر	-	0	0	0	0	مطار الخرطوم	1
قفل المعابر	-	0	0	0	0	مطار بورتسودان	2
قفل المعابر	-	0	0	0	0	ميناء سواكن	3
طاقم السفينة – شحن حاويات	-	0	20	0	20	ميناء بورتسودان	4
قفل المعابر	-	0	0	0	0	ميناء حلفا النهري	5
قفل المعبر	-	0	0	0	0	ارقين	6
قفل المعابر	-	0	0	0	0	اشكيت	7
قفل المعابر	-	0	0	0	0	القلابات	8
قفل المعبر	-	0	0	0	0	الجنينة	9
الحدود مغلقة	-	0	0	0	0	حمداييت	10
الحدود مغلقة	-	0	0	0	0	اللفة	11
		0	20	0	20	المجموع	

جدول يوضح عدد القادمين من الدول المتأثرة بالكورونا

اليابان		ايطاليا		كوريا		الصين		نقطة الدخول	الرقم
اجنبى	سودانى	اجنبى	سودانى	اجنبى	سودانى	اجنبى	سودانى		
0	0	0	0	0	0	0	0	مطار الخرطوم	1
0	0	0	0	0	0	0	0	مطار بورتسودان	2
0	0	0	0	0	0	0	0	ميناء سواكن	3
0	0	0	0	0	0	0	0	ميناء بورتسودان	4
0	0	0	0	0	0	0	0	ميناء حلفا النهري	5
0	0	0	0	0	0	0	0	ارقين	6
0	0	0	0	0	0	0	0	اشكيت	7
0	0	0	0	0	0	0	0	القلابات	8
0	0	0	0	0	0	0	0	الجنيبة	9
0	0	0	0	0	0	0	0	حمداييت	10
0	0	0	0	0	0	0	0	اللفة	11
0	0	0	0	0	0	0	0	المجموع	

جدول يوضح عدد القادمين من الدول المتأثرة حسب الشركة الناقلة

الاتحاد	الكينينة	الاثيوبية	بدر للطيران	الشركة الناقلة
0	0	0	0	عدد القادمين

عدد القادمين بطريقة غير رسمية (بالتهرب)

وسيلة الدخول	العدد	نقطة الدخول أو المعبر	جهة القدوم
هايس	31	اوسيف	مصر

الأنشطة المنفذة

- مراقبة وقياس درجات الحرارة لكل القادمين عبر نقاط الدخول
- استلام ومراجعة استمارات المتابعة
- التوعية الصحية للعاملين والقادمين بنقاط الدخول (بواسطة كوادر تعزيز الصحة والحجر الصحي)

اهم المشاكل :

- تردي الوضع الصحي لمحجر اوسيف(الازدحام – الاكل غير صحي) والحاجة للمستلزمات الصحية بالمحجر (صابون اغسل الايدي – كمادات – معقمات)
- حركة الدخول العشوائي
- حركة الرحل (امبررو)
- مناطق الحركة الشعبية
- الاسواق في المناطق الحدودية : كادقلي (ام كلولو), كودة
- المناطق المغلقة
- تجارة الاسماك بين تنجة (جنوب السودان) و اللميرة (جمهورية السودان)

المشاكل والمعوقات

- ❑ الدخول غير الرسمي للقادمين من دول الجوار (العشوائى)
- ❑ عدم وجود ترحيل للعاملين بالحجر الصحى مطار الخرطوم
- ❑ عدم توفر التيرموترات لبعض الولايات

Directorate General of PHC Health Promotion Directorate

**Daily Report Of Social mobilization Activities To COVID 19
Control**

٢٠٢٠م / April / 2

Capacity building(Training) at States levels

States	Health promoters Train		
	Target	achieve	%
Gedaref	5	5	100
River Nile	70	29	41
North Darfur	350	18	5
Total	425	52	12

Social mobilization and communication

States	Social Media			mobile microphone		
	Target	achieve	%	Target	achieve	%
Gedaref	32	32	100	7	7	100
Gazera			100	35	35	100
East Darfur	90	90	100	30	30	100
Wait Nile	49	49	100	10	10	100
River Nile	5	5	100	20	20	100
Northan	21	21	100	10	10	100
Khartoum	81	81	100	7	7	100
Blue Nile	7	7	100	6	6	100
South Kordufan	-	-	-	9	9	100
Central Darfur	-	-	-	10	10	100
South Darfur	-	-	-	2	2	100
North Kordufan	-	-	-	9	9	100
Kassala	-	-	-	4	4	100
North Darfur	4	4	100	50	50	100
Total	289	289	100	209	209	100

Printing distribution

States	Fliers			Posters		
	Target	achieve	%	Target	achieve	%
Gedaref	1100	1100	100	30	30	100
Khartom	21616	21616	100	1228	1228	100
Blue Nile	17000	550	3	-	-	-
Wait nile	-	-	-	461	461	100
River Nile	-	-	-	685	615	89
North Darfur	1000	1000	100	20	20	100
Total	40716	24266	59	2424	2354	97

Broadcasting of song messages at Radio and TV

States	Daily Radio Broadcast	Daily TV Broadcast
South Darfur	3	-
East Darfur	6	-
River Nile	20	-
Gedaref	10	5
Gazera	30	30
North Kordufan	7	20
Red Sea	8	10
Wait nile	16	-
South Kordufan	3	-
Blue Nile	4	3
Northan	6	6
Kassala	4	4
Central Darfur	6	-
West Kordufan	6	-
North Darfur	10	5

Mass Media coverage

الولاية	الوسيط	البرنامج	فترة البث	شكل التناول	الضيف
النيل الابيض	الاذاعة	عبادة على الهواء ايقاع الظهيرة	4:00 مساء 2:00 مساء	الاعراض والعلامات وطرق الوقاية دور المبادرات	طبيب مبادرات شبابية
الخرطوم	الاذاعة	مداخلات	-	توعية عن كورونا	د. جواهر - أ. امير وأ. سميحة
	التلفزيون	رسائل تثقيفية	-	وتثقيف صحي عام واتباع الارشادات	اماني محمد احمد - مصعب محمد احمد
الجزيرة	الاذاعة	حوارات ساخنة عروض دراما	-	كورونا توعية عن كورونا	مدير الرعاية الصحية بالولاية
	التلفزيون	فترات مفتوحة	توعية عن كورونا	مداخلات	مدير البائيات بالولاية الشراكات عبر الهاتف
القضارف	التلفزيون	تقرير مسجل	-	تعرض المصابين بالسرطان لكورونا وكيفية الوقاية منه	د. معتصم مرسي مدير مركز الشرق للاورام
	الاذاعة	نافذة صحية	8:00 صباحا	الوضع في القضارف	د. محمد عبد السلام مدير الطوارئ.

Mass Media coverage

الولاية	الوسيط	البرنامج	فترة البث	شكل التناول	الضيف
شرق دارفور	الاذاعة	كبسولات ومشاعل	مدار اليوم		
نهر النيل	الاذاعة	كبسولات ومشاعل	مدار اليوم		
الشمالية	الاذاعة	كبسولات ومشاعل	مدار اليوم		
وسط دارفور	الاذاعة	رسائل مشاعل	مدار اليوم		
شرق دارفور	الاذاعة	كبسولات ومشاعل	مدار اليوم		

Another :

❖ تم تدريب اطباء , ممرضين وصيادلة بعدد 35 كادر لمجابهة كورونا , وتم تسليم معقمات ومغاسل لمستشفى كسلا التعليمي وتركيب لافتات بالتعاون مع مجمع دار الخير , زيارة ادارة السجون والتعرف على الاحتياجات ولاية كسلا

❖ تم تدريب لجان المقاومة في 2 قرية عدد 20 فرد, وبث رسائل عبر ميكروفونات المساجد في 8 قرى ولاية القضارف

❖ تم تدريب الامهات و اللجان الشعبية في محلية البحيرة شراكة مع لجان المقاومة و الشرطه ,مبادرة من التامين الصحي بعمل ميكرفون جوال للتوعية + توزيع بوسترات في المخابز ,تم تشغيل ساوند سستم بحلية الدامر للتوعية بالاحياء , وتم تنفيذ حلقة ارشاد جماعي في عدد20 مسجد ولاية نهر النيل .

❖ تم تنفيذ 9146 حلقات ارشاد فردي و 2981 جماعي و 343 رسالة مسجد و 5 عروض شاشات وتغطية 12 سوق ولاية الخرطوم

❖ تمت التوعية في المساجد والكنائس عدد مسجد207,تم تنفيذ 1500 حلقة نقاش فردي وجماعي ولاية شرق دارفور

التقرير اليومي للحجر الصحي

2/4/2020 تقرير نقاط الدخول البرية والبحرية والجوية

*نسبة لاغلاق جميع المعابر لا توجد رحلات رسمية عدا البضائع
* توجد حركة طيران داخلي
*طاقم الطائرات تقاس لهم درجة الحرارة

الأنشطة المنفذة

□ تطهير ورش الطائرات

□ مراقبة وقياس درجات الحرارة لكل القادمين عبر نقاط الدخول

□ استلام ومراجعة استمارات المتابعة

□ التوعية الصحية للعاملين والقادمين بنقاط الدخول (بواسطة كوادر تعزيز الصحة
والحجر الصحي)

عدد القادمين بطريقة غير رسمية (بالتهرب)

وسيلة الدخول	العدد	نقطة الدخول أو المعبر	جهة القدوم
حافلة 14 راكب	31	اوسيف	مصر

عدد القادمين بطريقة غير رسمية (بالتهريب)

الوسيلة	جهة القدوم	نقطة الدخول	عدد الركاب
كريس	اثيوبيا	القلابات	4
كريس	مصر	اوسيف	44

اهم المشاكل :

- تكس القادمين بمخازن الجمارك
- المحاجر بالولايات غير مجهزة
- عدم السيطرة على حركة الدخول العشوائي
- حركة الرحل (امبررو)
- مناطق الحركة الشعبية
- الاسواق في المناطق الحدودية : كادقلي (ام كلولو), كودة
- المناطق المغلقة
- تجارة الاسماك بين تنجة (جنوب السودان) و اللميرة (جمهورية السودان)

المشاكل والمعوقات

- ❑ الدخول غير الرسمي للقادمين من دول الجوار (العشوائى)
- ❑ عدم وجود ترحيل للعاملين بالحجر الصحى مطار الخرطوم
- ❑ عدم توفر التيرموترات لبعض الولايات