

Federal Ministry of Health
**General directorate of emergency
and epidemic control**

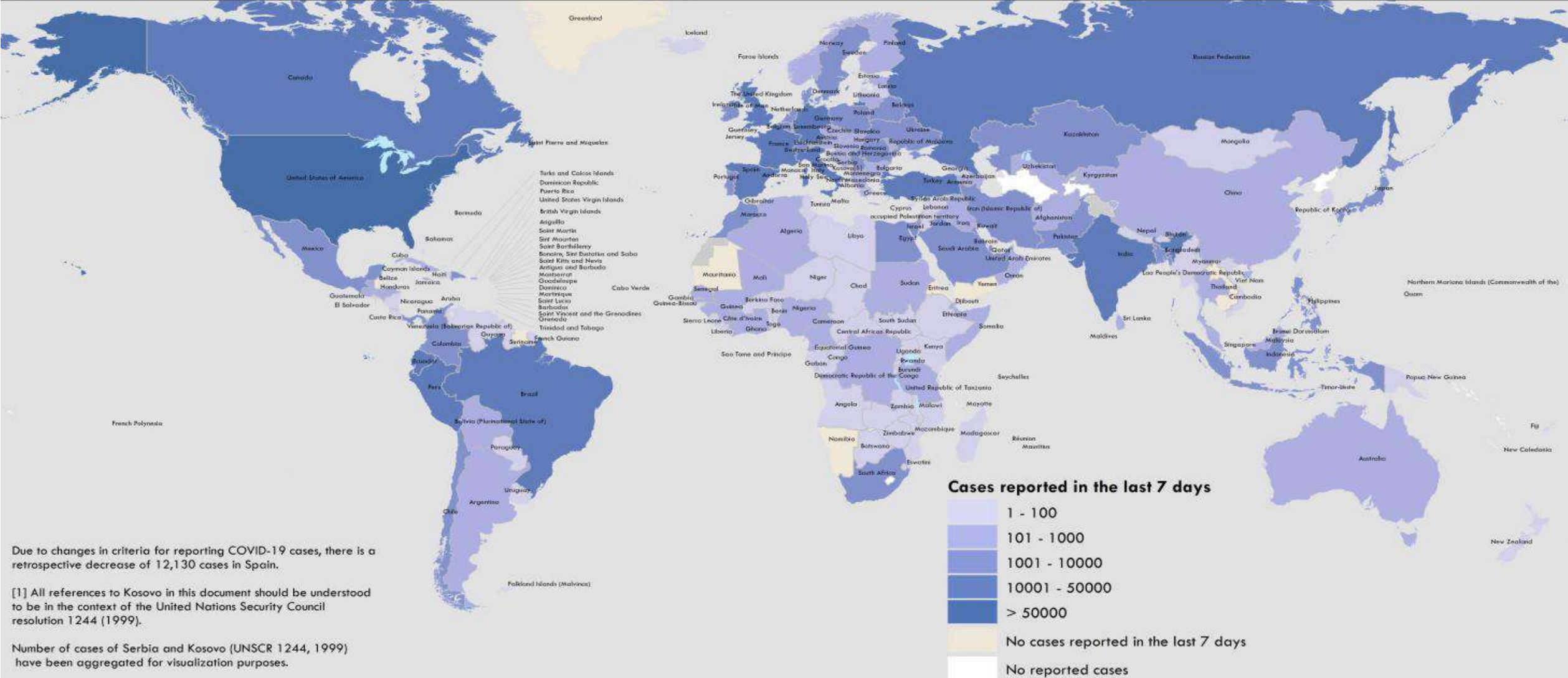
Situation Report
27/4/2020

Global situation of COVID-19

Globally	New (last 24 hours)	Cumulative
Confirmed cases	85530	2 878196
Deaths	4982	198668

Map of Global Situation

Countries, areas or territories with COVID-19 cases reported in the last 7 days
(From 21 April 2020, 10:00AM to 27 April 2020, 10:00AM (CEST))



Data Source: World Health Organization
Map Production: WHO Health Emergencies Programme

Not applicable

0 2,500 5,000 km

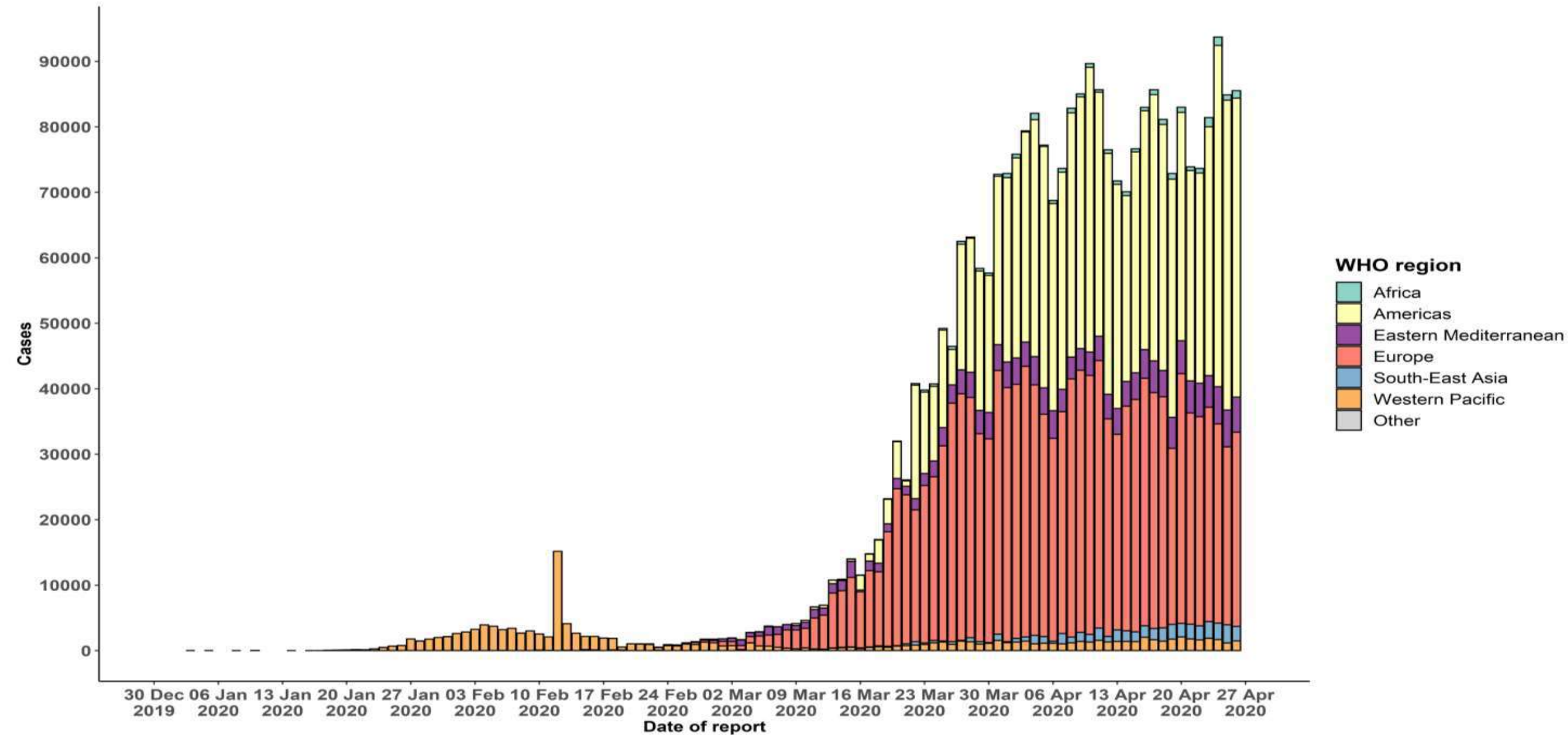
© World Health Organization, 2020. All rights reserved.

The boundaries and names shown and the designations used on this map do not imply the expression of any opinion whatsoever on the part of the World Health Organization concerning the legal status of any country, territory, city or area or of its authorities, or concerning the delimitation of its frontiers or boundaries. Dotted

Global Situation (top 10 countries)

Reporting Country	Total confirmed cases	confirmed new cases	Total deaths	Total new deaths	Transmission classification	Days since last reported cases
United States of America	931698	32417	47980	1776	Community transmission	0
Spain	207634	0	23190	666	Pending	0
Italy	197675	2324	26644	260	Community transmission	0
Germany	155193	1018	5750	110	Community transmission	0
The United Kingdom	152844	4463	20732	413	Community transmission	0
France	123279	404	22821	241	Community transmission	0
Turkey	110130	2357	2805	99	Community transmission	0
Iran (Islamic Republic of)	90481	1153	5710	60	Community transmission	0
Russian Federation	87147	12559	794	113	Clusters of cases	0
	84241	2		1		

Globally EPI curve by region



Regional Situation

Eastern Mediterranean Region

- 165933 confirmed new (5347)
- 6991 deaths new (104)

African Region

- 21470 confirmed new (1154)
- 865 deaths new (26)

Sudan Situation

- **Confirmed cases :**

Cumulative (275) new (0)

- **Khartoum (261)** **Gazera (6)**
- **R.Nile (1)** **E.Darfor (1)**
- **C.Darfor (1)** **White Nile (1)**
- **Sennar (1)** **Ghadaref (2)**
- **R.Sea (1)**

- **Deaths:**

Cumulative 22 new(0)

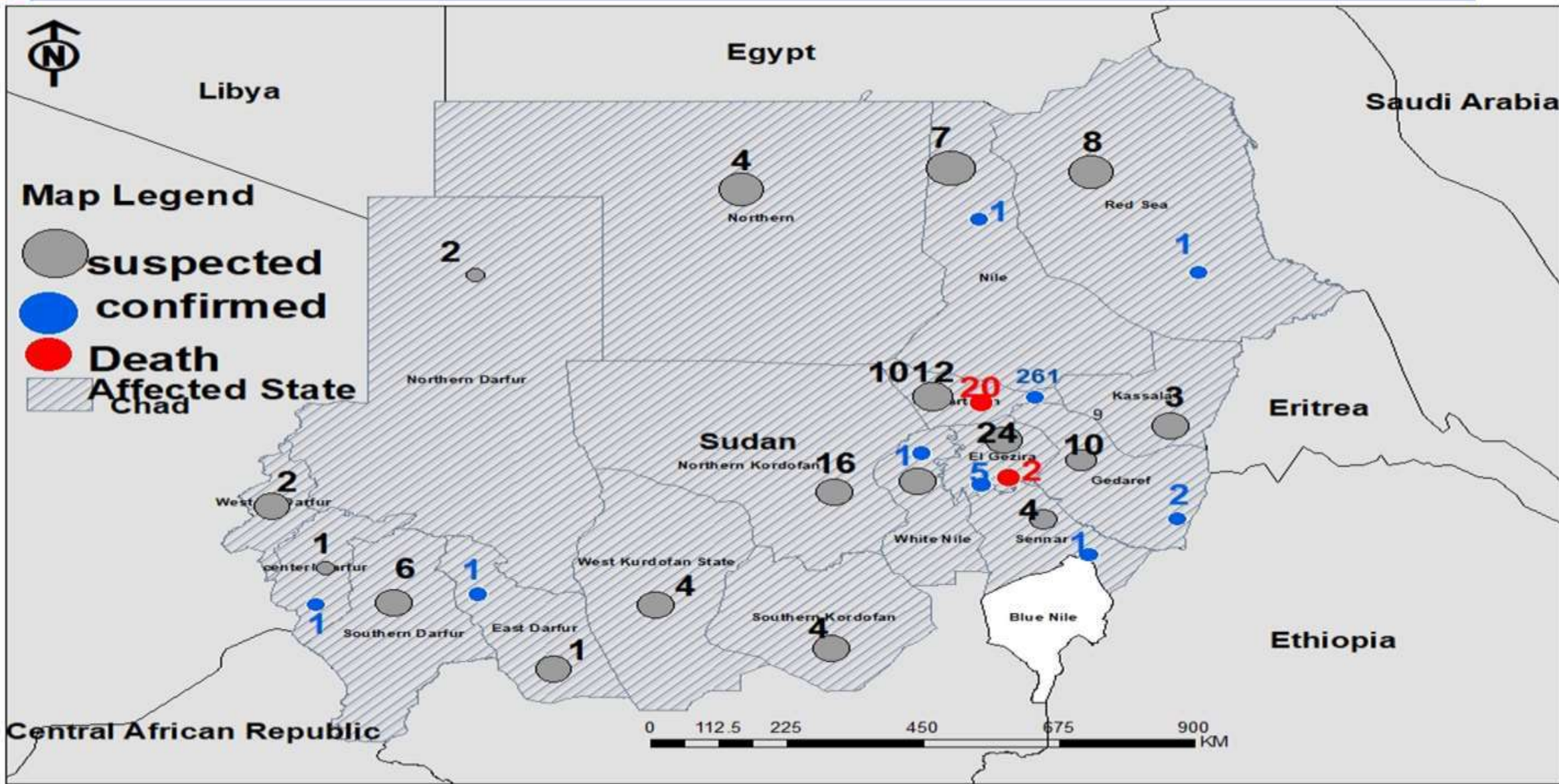
- **Khartoum (20)**
- **Gazera (2)**

Sudan Situation

Number of confirmed cases	Transmission Classification		Status		Discharged
	Imported	Local	Alive	Death	
275	27	248	253	22	20



General Condaton of Suspected COVID19 Cases up to 27 April 2020 in Sudan States

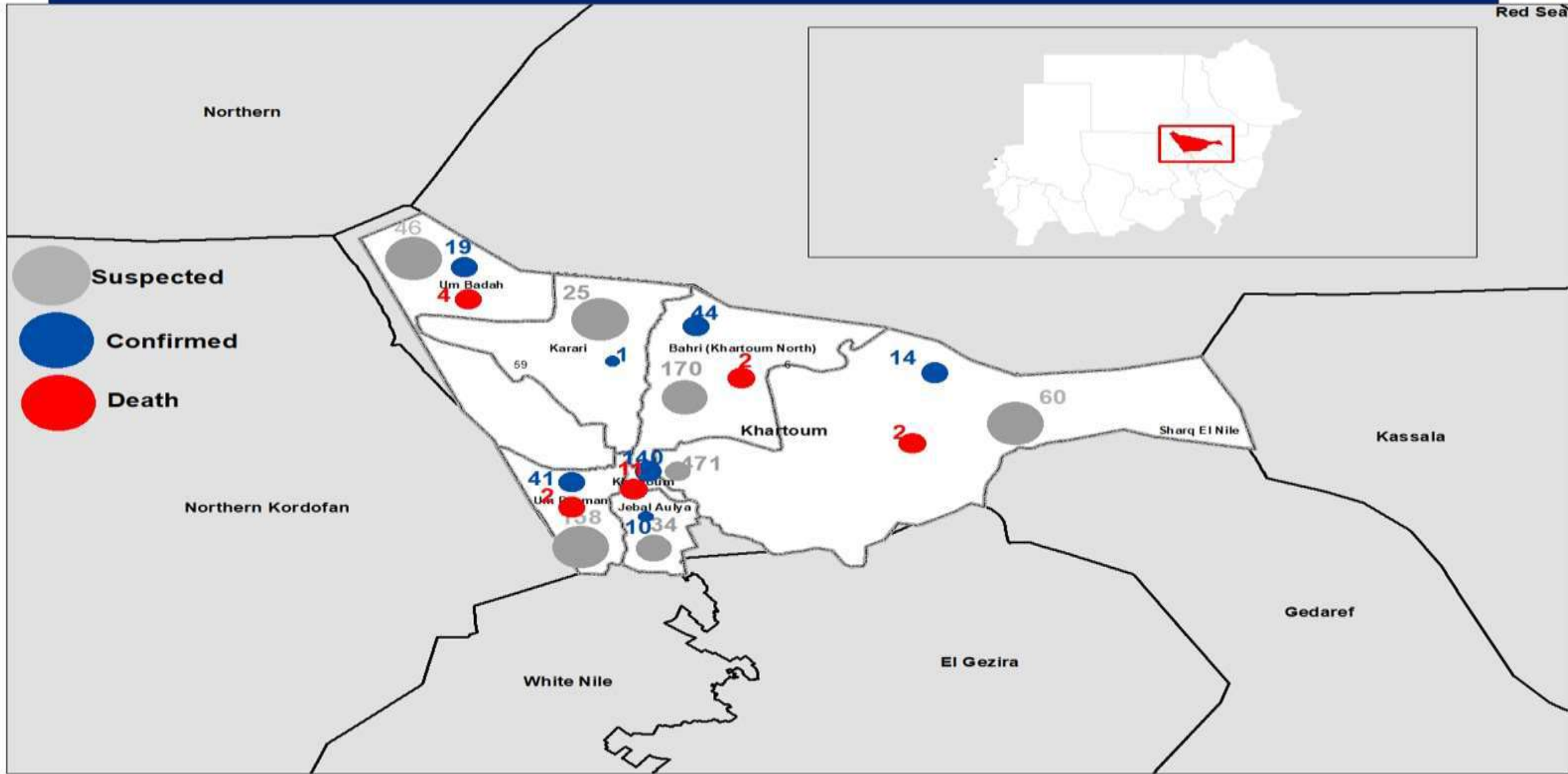




General Condaton of Suspected COVID19Cases up to27 April 2020 in Khartoum Localities



Red Sea



Suspected

Confirmed

Death

Northern

Northern Kordofan

White Nile

El Gezira

Gedaref

Kassala

Sharq El Nile

Khartoum

Jebel Aulya

Um Barmani

Khartoum

Khartoum

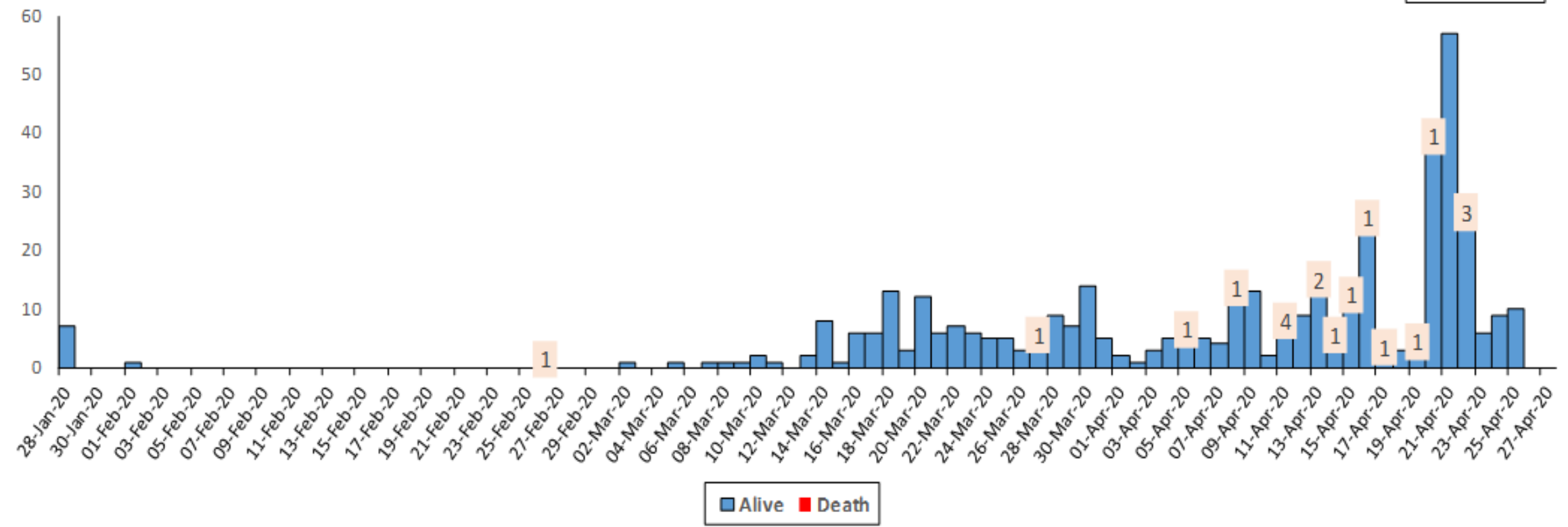
Bahri (Khartoum North)

Karari

Um Badah

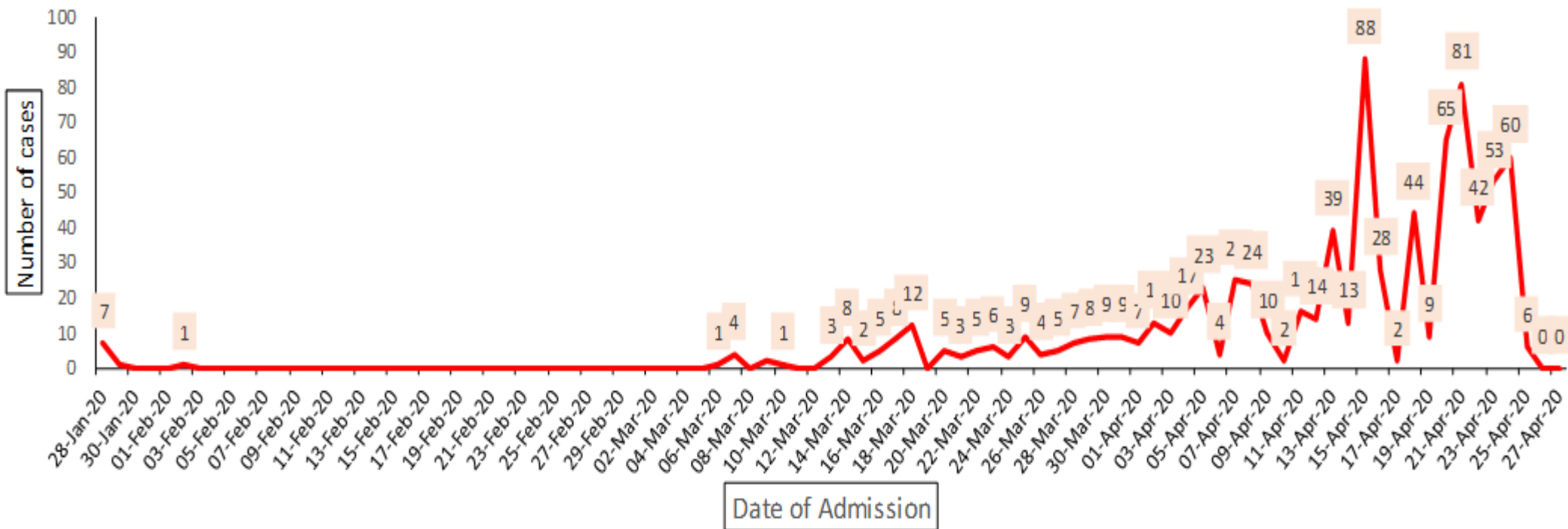
Distribution of suspected cases of Covid-19 by date of onset and general situation up to 27 Apr 2020

N= 534



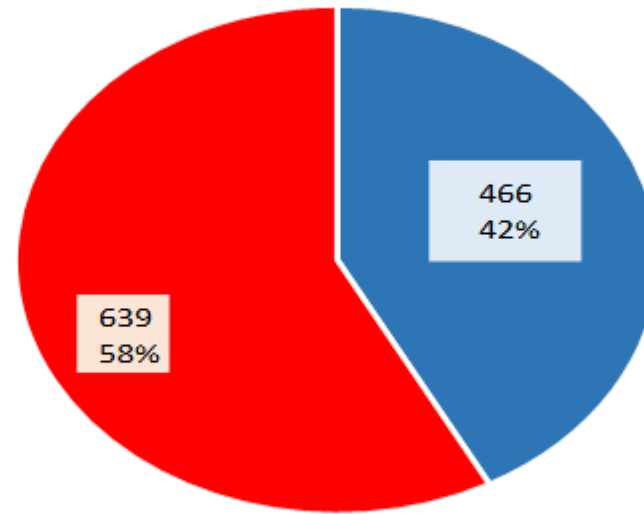
Distribution of suspected cases of Covid-19 by date of admission up to 27 Apr 2020

N= 823



Distribution of suspected cases of covid-19 by gender up to 27 Apr 2020

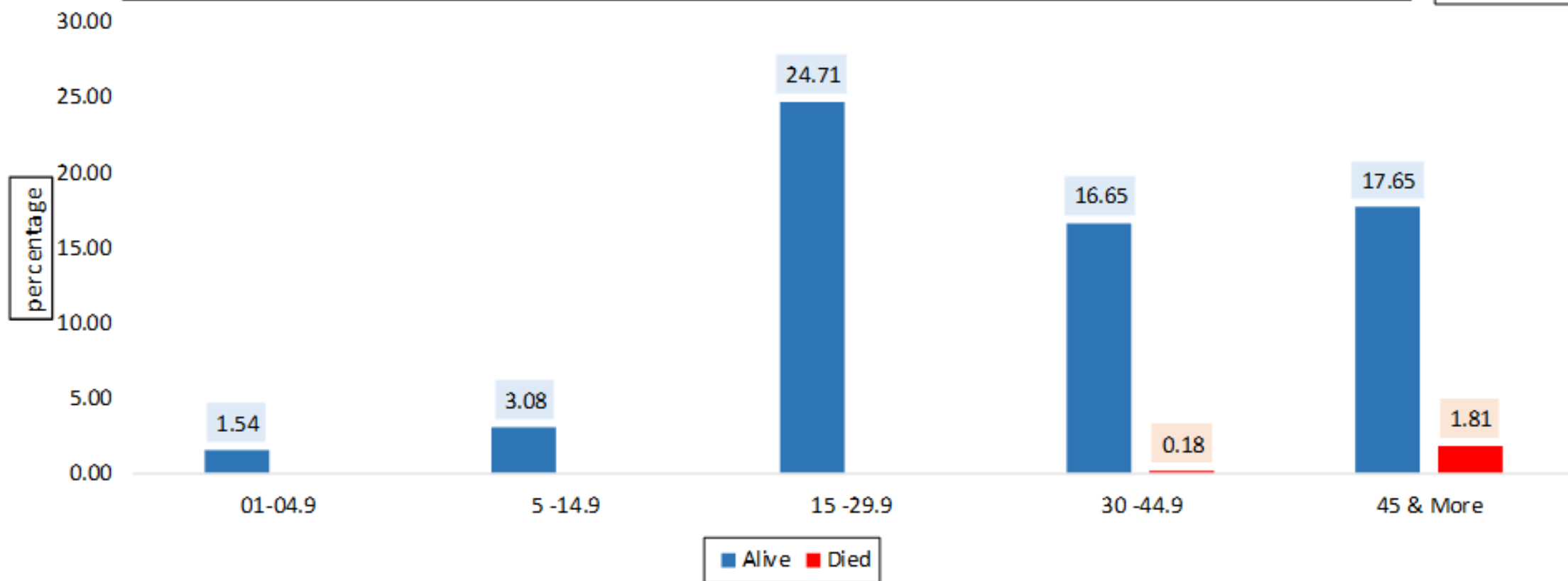
N= 1105



■ Female ■ Male

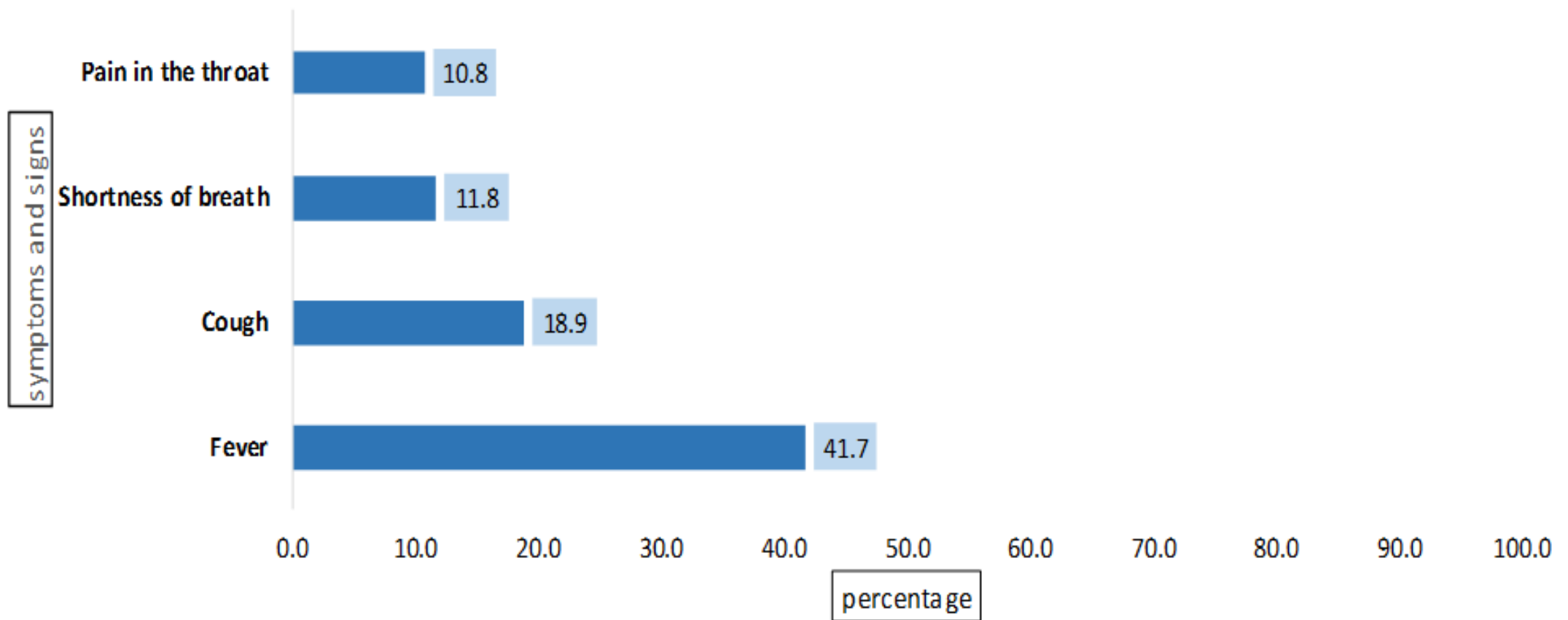
Distribution of suspected cases of covid-19 by age group and general situation up to 27 Apr 2020

N= 1105

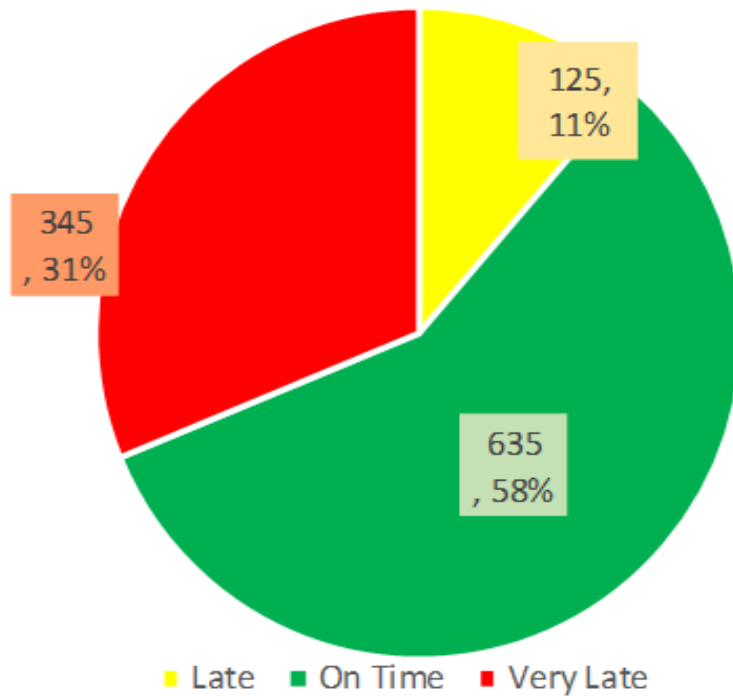


Distribution of suspected cases of covid-19 according to symptoms and signs up to 27 Apr 2020

N= 1105



Timeline of reporting of covid-19 suspected cases up to 27 Apr



Timeline (Time of report cases from SS to Federal level):

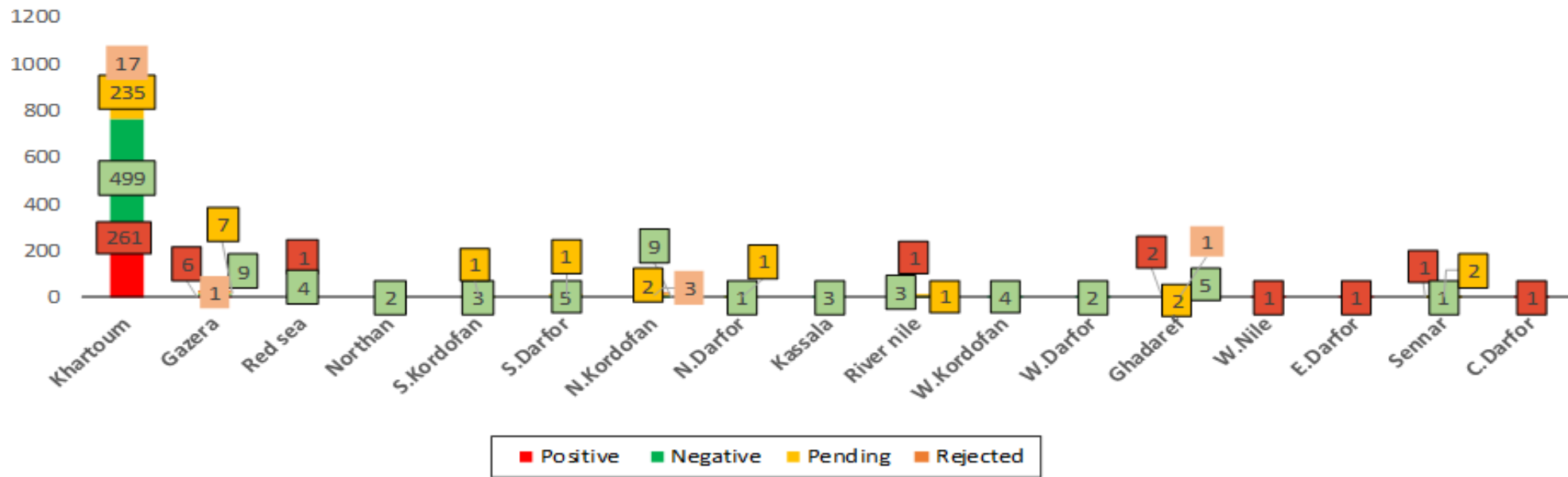
On time = 24 hours

Late = 48 hours

Very late > 48 hours

Distribution of suspected cases of covid-19 by Result of samples up to 27 Apr 2020

N= 1097



States	Localities	Number of cases	Number of samples	Sample Result				Comments
				Positive	Negative	Pending	Rejected	
Khartoum	Khartoum	463	459	115	249	89	6	
	Ombda	42	42	18	15	9	0	
	Omdurman	134	134	26	56	52	0	
	Bahri	135	134	37	60	37	0	
	Jablawlea	29	29	6	13	10	0	
	Shrgalneel	54	54	14	28	12	0	
	Karrari	24	24	1	8	15	0	
	Unknown	56	52	8	28	16	0	
	Total	937	928	225	457	240	6	
N.Kordufan	Gebraalsheeakh	2	2	0	0	0	2	
	Shekan	11	9	0	7	1	1	
	Bara	3	3	0	2	1	0	
	Total	16	14	0	9	2	3	
W.Kordufan	Alnohood	2	2	0	2	0	0	
	Abozabad	1	1	0	1	0	0	
	Alkhwee	1	1	0	0	1	0	
	Total	4	4	0	3	1	0	
R.Nile	Atbara	2	1	0	1	0	0	
	Shandi	1	1	0	1	0	0	
	Aldamar	1	0	0	0	0	0	
	Abu hamed	1	1	1	0	0	0	
	Barbar	1	1	0	1	0	0	
	Total	6	4	1	3	0	0	
R.Sea	Portsudan	5	5	0	5	0	0	
	Total	5	5	0	5	0	0	
S.darfor	Kass	2	2	0	2	0	0	
	Nyala	2	2	0	1	1	0	
	Ghereda	2	2	0	2	0	0	
	Total	6	6	0	5	1	0	
Gazera	Wad madani	6	6	1	3	2	0	
	South gazera	2	2	0	1	1	0	
	East gazera	2	1	0	1	0	0	
	Alkamleen	8	8	2	3	3	0	
	Alhasahisa	3	3	1	0	2	0	
	Almnagel	1	1	0	0	1	0	
	Algorashi	1	1	1	0	0	0	
	Total	23	22	5	8	9	0	
Kassala	west ghash	1	1	0	1	0	0	
	kassala	1	1	0	1	0	0	
	Refi kassala	1	1	0	1	0	0	
	Total	3	3	0	3	0	0	
Northan	Marawi	1	0	0	0	0	0	
	Dalگو	2	2	0	2	0	0	
	Total	3	2	0	2	0	0	
W.darfor	Algenena	2	2	0	2	0	0	
	Total	2	2	0	2	0	0	
N.darfor	Alkoma	1	1	0	1	0	0	
	Total	1	1	0	1	0	0	
S.Kordufan	Kadogly	2	2	0	2	0	0	
	Aldaleenj	1	1	0	0	1	0	
	Total	3	3	0	2	1	0	
Ghadaref	Ghadaref	3	3	0	3	0	0	
	Alfaw	6	6	2	2	2	0	
	Total	9	9	2	5	2	0	
White Nile	Rabek	1	1	1	0	0	0	
	Total	1	1	1	0	0	0	
C.darfor	Zalingi	1	1	1	0	0	0	
	Total	1	1	1	0	0	0	
E.Darfor	Aldeaan	1	1	1	0	0	0	
	Total	1	1	1	0	0	0	
Sennar	Abu Hugaar	1	1	0	0	1	0	
	Eeast Sennar	1	1	1	0	0	0	
	Total	2	2	1	0	1	0	
Total	Total	1023	1008	237	505	257	9	

States	Indicator surveillance			Comments
	No of HF	No of Reported	%	
Khartoum	195	195	100.0	
Gazera	979	979	100.0	
Sennar	378	313	82.8	
White Nile	167	149	89.2	
Blue Nile	152	143	94.1	
Gadaref	114	114	100.0	
Kassala	158	157	99.4	
R.Sea	110	82	74.5	
Northan	343	343	100.0	
R.Nile	346	309	89.3	
N.Kordufan	625	625	100.0	
W.Kordufan	247	217	87.9	
S.Kordufan	241	241	100.0	
N.darfor	330	297	90.0	
S.darfor	123	119	96.7	
E.darfor	110	110	100.0	
W.darfor	120	113	94.2	
C.darfor	166	95	57.2	
Total	4904	4601	93.8	

States	Commuinty surveillance			Comments
	No of villages	No of reported	%	
Khartoum				N/A
Gazera	394	394	100.0	
Sennar	210	121	57.6	
White Nile	360	229	64	
Blue Nile	96	53	55.2	
Gadaref	109	0	0.0	
Kassala	457	431	94.3	
R.Sea	443	443	100	
Northan				N/A
R.Nile				N/A
N.Kordufan				N/A
W.Kordufan	58	49	84.5	
S.Kordufan	180	180	100	
N.darfor	330	296	89.7	
S.darfor	98	20	20.4	
E.darfor	416	225	54.1	
W.darfor	124	124	100	
C.darfor	154	3	1.9	
Total	3429	2568	74.89	

Isolation centres "wards" up to 27/4/ 2020

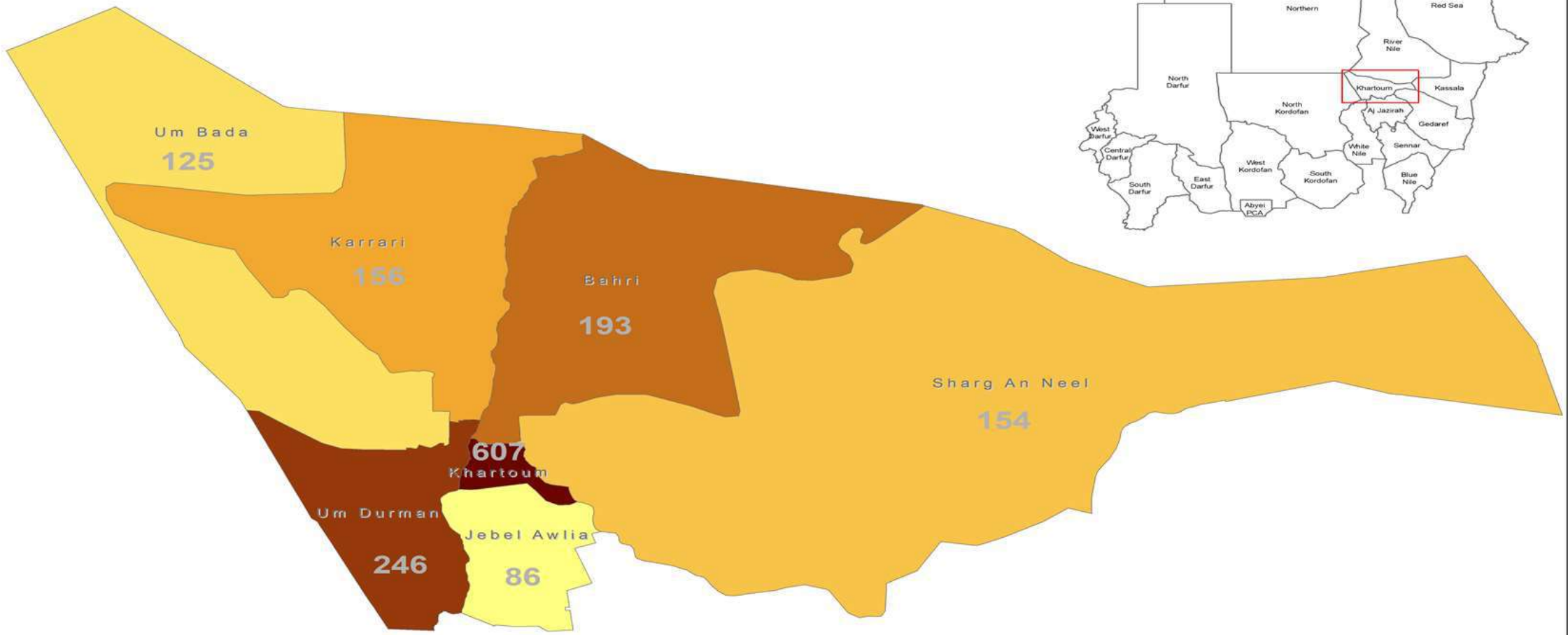
State	ICT/work	Capacity (Beds)	Suspected cases	Admissions	Existent	Discharged	
						live	Death
Khartoum	1	116	—	—	—	—	----
Gazera	8	88	1	1	0	0	0
Kassala	3	40	0	0	1	0	0
Red Sea	3	32	0	0	2	0	0
River Nile	2	40	0	0	1	0	0
North Kordufan	1	50	0	0	0	0	0
West Darfour	1	26	0	0	0	0	0
North Darfur	5	78	0	1	0	0	0
White Nile	1	30	0	0	0	0	0
Gadarif	2	16	0	0	1	0	0
S.Darfur	1	25	0	0	0	0	0
Central Darfur	11	72	0	0	1	0	0
Total	39	563	1	2	6	0	0

- In 27 Apr 2020
- Total Number of arrivals : **0**
- Total Number who were contacted:**0**
- Percentage:**0**
- Respondents to call:0
- Percentage: 0

- Arrivals with in 14 days of follow up until to 27 Apr 2020
- Cumulative of arrivals : **56**
- Cumulative who were contacted **56**
- Percentage: 100
- Cumulative Respondents to call:51
- Percentage: 91.1

- Cumulative Arrivals From 25 Jan up to 27 Apr 2020
- Cumulative of arrivals : 3141
- Cumulative who were contacted : 3141
- Percentage: 100
- Cumulative Respondents to call:2462
- Percentage:78.3

أعداد القادمين بمطار الخرطوم في مارس 2020 إلى محليات ولاية الخرطوم المختلفة



50 kms

أخذت البيانات من قاعدة بيانات القادمين بمطار الخرطوم في الفترة من 1 مارس إلى 26 مارس 2020

Daily follow-up percentage for arrivals by days from 25 January up to 27 April, 2020

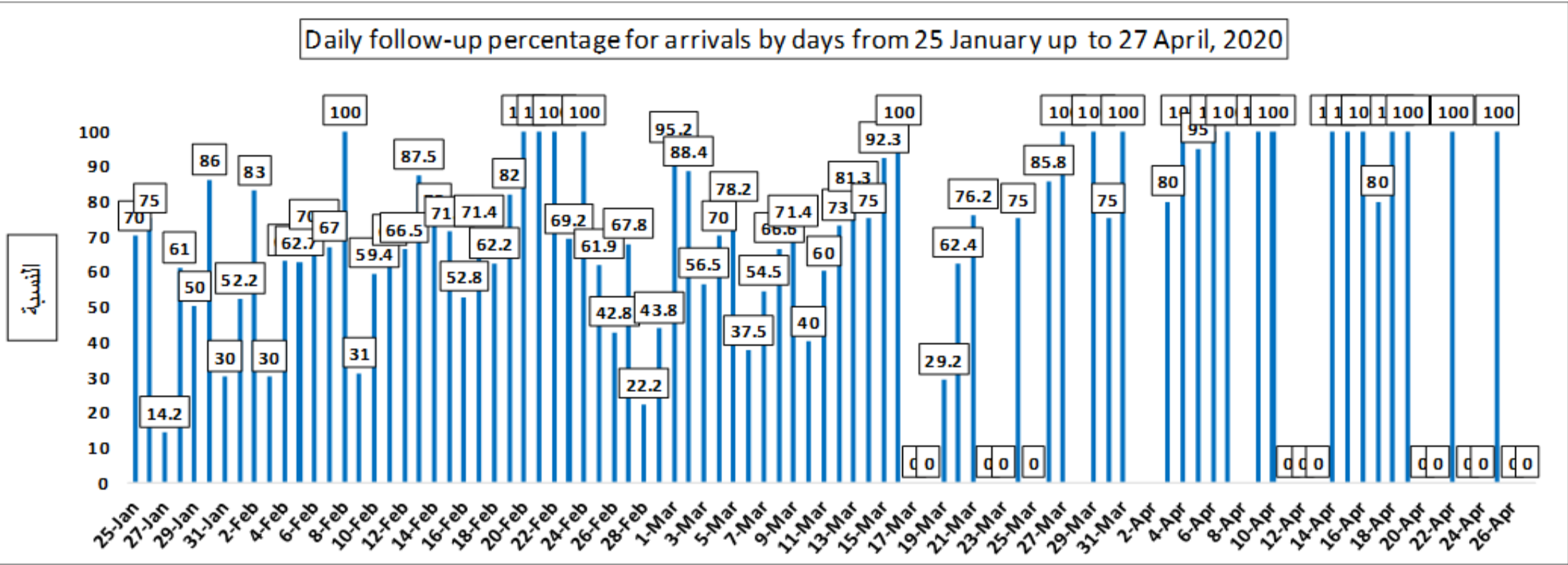
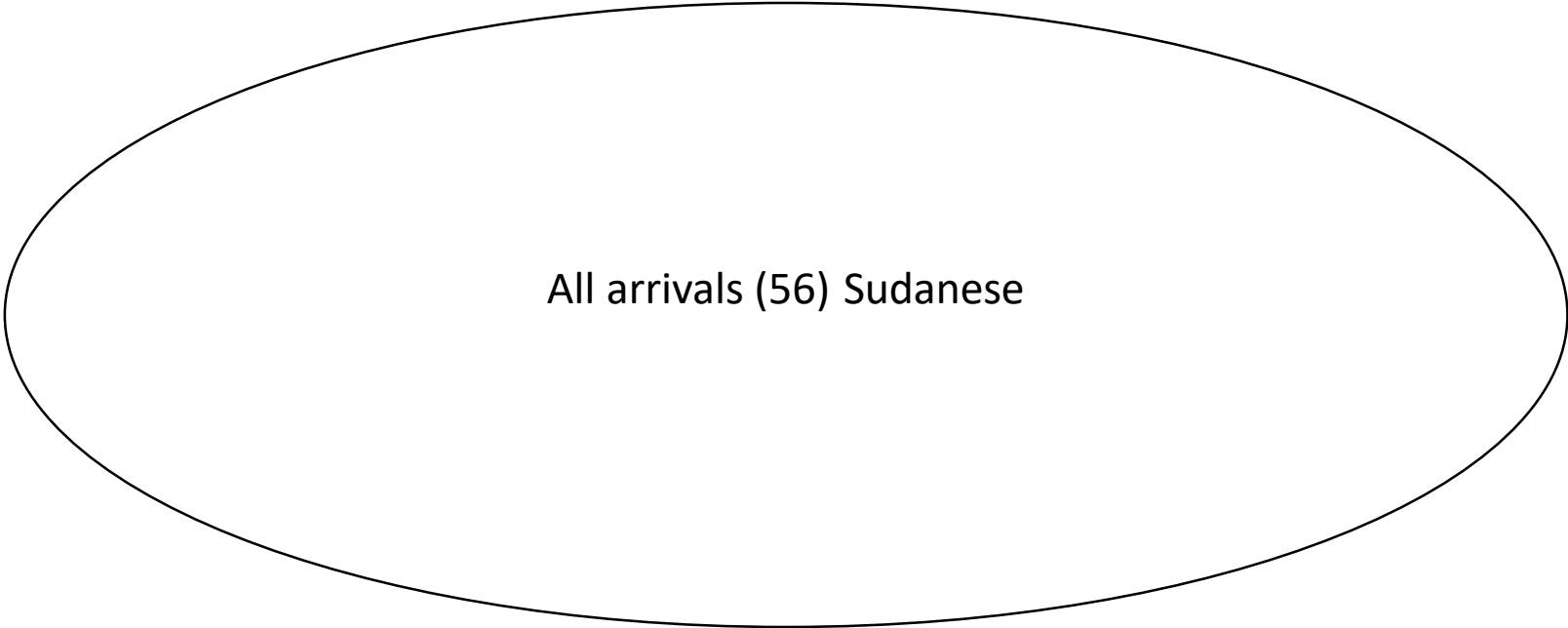


Table (2) Distribution of arrivals by states up to 27 April 2020

States	Number of arrivals on 27 Apr 2020	Number of follow	%	who had symptoms	Number of arrivals with in 14 follow up days up to 27 Apr 2020	Number of follow up with in 14 days to 27 Apr 2020	%	who had symptoms
khartoum	0	0		0	5	0	0	0
Gazira	0	0		0	0	0	0	0
Sennar	0	0		0	0	0	0	0
WhiteNile	0	0		0	2	2	100	0
Kassala	0	0		0	17	17	100	0
Northen state	0	0		0	0	0	0	0
North Darfour	0	0		0	1	1	100	0
North Kordofan	0	0		0	0	0	0	0
Gadaref	0	0		0	0	0	0	0
Red sea	0	0		0	0	0	0	0
South Darfour	0	0		0	26	26	100	3
River Nile	0	0		0	1	1	100	0
Weast Darfour	0	0		0	0	0	0.0	0
BlueNile	0	0		0	0	0	0	0
Center Darfour	0	0		0	0	0	0	0
East Darfour	0	0		0	4	4	100	0
Weast Kordofan	0	0		0	0	0	0	0
South Kordofan	0	0		0	0	0	0	0
Total	0	0	0	0	56	51	91.1	0

Distribution of arrivals in the follow-up period (14 days) by nationality, up to 27 April 2020



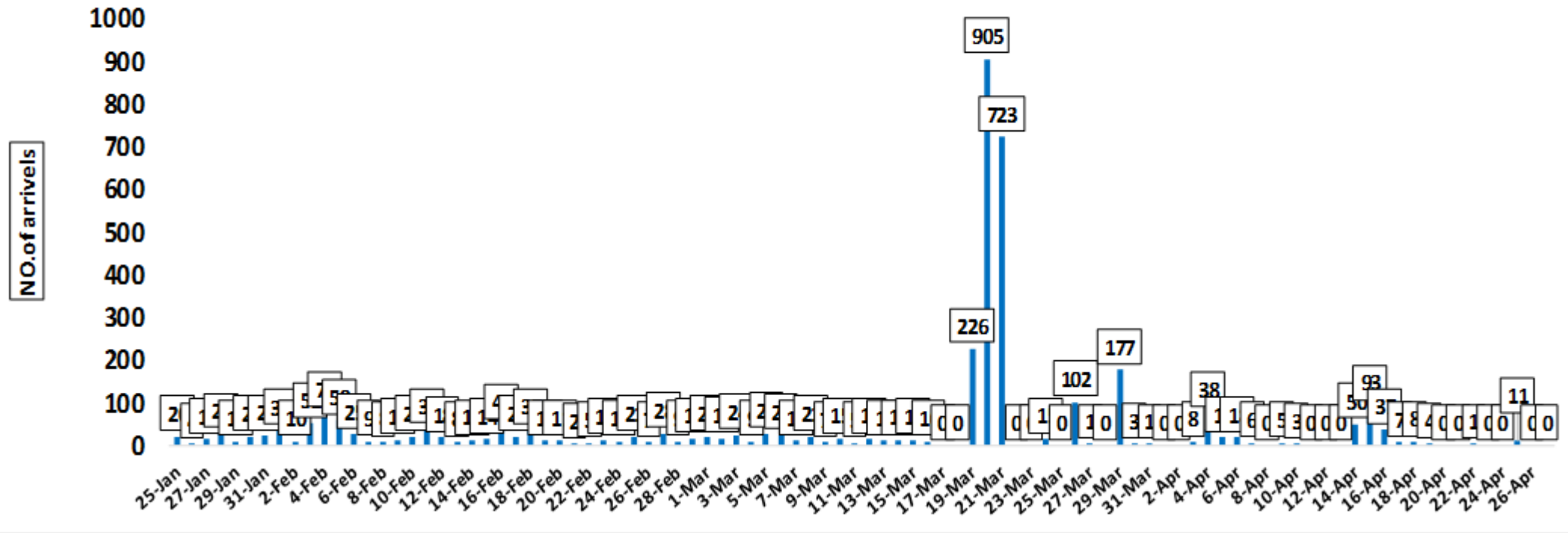
Table(3):Reasons of not following up on 27 April:

Reasons of not following up on 27 April 2020					
Lang problem	Out of service	Closed number	No answer	Wrong number	No number
0	0	0	0	0	0

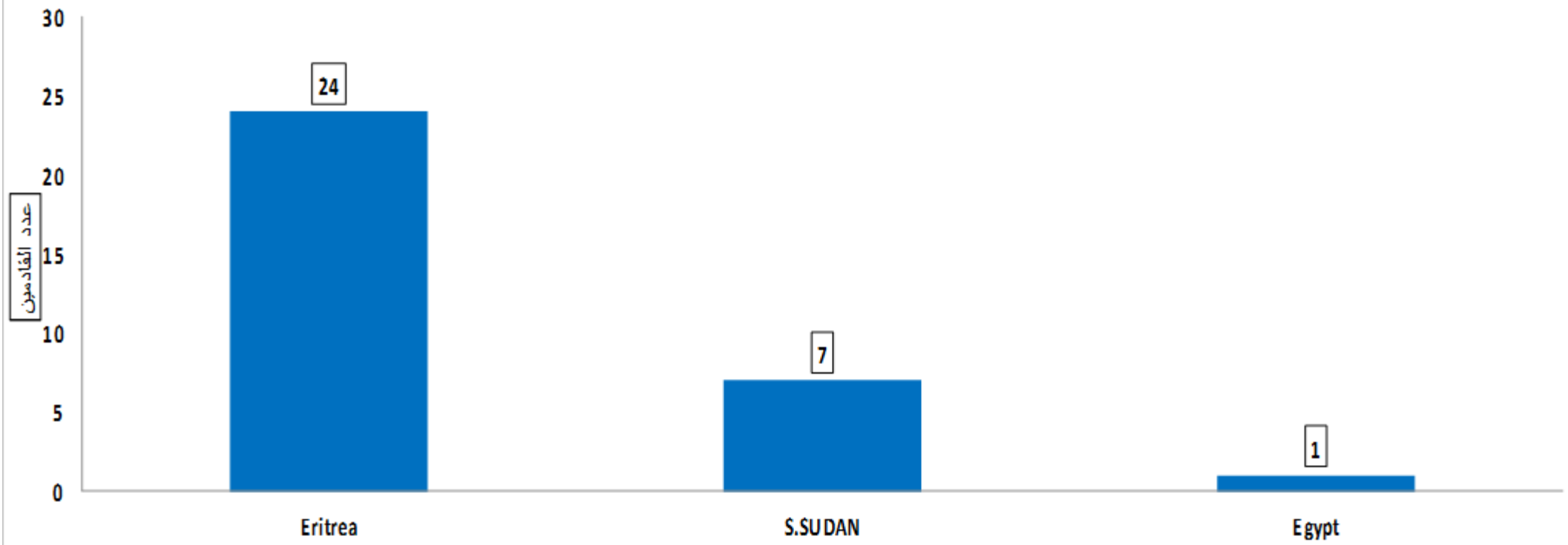
Table(4):Reasons of not following up-up to 27 April 2020:

Reasons of not following up from 31 march up on 27 April 2020					
Lang problem	Out of service	Closed number	No answer	Wrong number	No number
0	0	0	5	0	0

Distribution of arrivals by days from 25 January up to 27 April, 2020



Distribution of arrivals from affected countries during the follow-up period (14 days) up to 27 April 2020



التقرير اليومي للحجر الصحي

27/4/2020 تقرير نقاط الدخول البرية والبحرية والجوية 2

جدول يوضح حركة القادمين بنقاط الدخول

ملاحظات	جهة القدوم	عدد الرحلات	القادمين			نقطة الدخول	الرقم
			العدد الكلي	اجانب	سودانيين		
طاقم الطائرة – بضائع	-	0	0	0	0	مطار الخرطوم	1
مغلق	-	0	0	0	0	مطار بورتسودان	2
قفل المعابر		0	0	0	0	ميناء سواكن	3
بضائع – طاقم السفينة	جدة	0	0	0		ميناء بورتسودان	4
الحدود مغلقة	-	0	0	0	0	ميناء حلفا النهري	5
الحدود مغلقة	-	0	0	0	0	ارقين	6
الحدود مغلقة	-	0	0	0	0	اشكيت	7
الحدود مغلقة	-	0	0	0	0	القلابات	8
تهريب	-	0	0	0	0	الجنينة	9
الحدود مغلقة	-	0	0	0	4	حمداييت	10
الحدود مغلقة	-	0	0	0	0	اللفة	11
الحدود مغلقة		0	0	0	0	جودة	12
		0	0	0	0	المجموع	

ملاحظات التقرير

□ مطار الخرطوم :

✓التشادية عدد الطاقم (4) بدون ركاب

✓الاثيوبية عدد الطاقم (4) طائرة شحن قادمة من اديس

✓فلاي دبي عدد الطاقم (2) طائرة شحن.

✓الاكورانية عدد الطاقم (8) طائرة شحن

✓الاماراتية عدد الطاقم (3) طائرة شحن

□معابر ولاية القضارف : تسلل (8) سودانيين عبر معبر اللفة وتم تحويلهم الى القلابات .

□معابر الولاية الشمالية : (12) شاحنة لصادر الماشية ، وتسلل سودانى بمعبر اشكيت .

التوصيات

- منع الدخول العشوائى عبر الحدود
- توفير ترحيل للعاملين بمطار الخرطوم
- توفير اجهزة لقياس الحرارة بنقاط الدخول (ام دافوق - برام الردوم - الطينة - المالحة - فوربرنقا - كلبس - بيضة - هبيلة).
- تهيئة الحجر الصحى بمنطقة اوسيف
- منع التجارة والتسوق فى المناطق الحدودية والاغلاق الكامل للحدود.

Social Mobilization Activities of COVID 19 Control

Social mobilization and communication

states	megaphone			Mosques		
	Target /area	achieve	%	Target	achieve	%
South Darfur	0	0	0	0	0	0
East Darfur	33	0	0	100	0	0
River Nile	18	7	39	210	150	71
Gedaref	56	21	37	150	150	100
Gazera	43	0	0	166	166	100
North Kordufan	0	0	0	0	0	0
Red Sea	0	0	0	0	0	0
Wait Nile	775	25	23	23	23	100
South Kordufan	42	3	7	0	0	0
Blue Nile	2	2	100	0	0	0
Northan	3	3	100	850	850	100
Kassala	14	14	100	16	16	100
Central Darfur	0	0	0	0	0	0
West Kordufan	1	1	100	9	9	100
North Darfur	0	0	0	0	0	0
Khartom	31	31	100	6000	6000	100
Sinnar	3	3	100	280	280	100
West Darfur	34	0	0	0	0	0
Total	1055	110	10	7804	7644	97

Cont

States	Social Media(WhatsApp group)			face book pages			comment
	Target	achieve	%	Target / messages	achieve	%	
South Darfur	2	2	100				
East Darfur	30	30	100				
River Nile	35	17	49	2	2	100	مستفيد 3737
Gedaref	9	9	100				
Gazeria	9	9	100	21	21	100	مستفيد 845
North Kordufan	0	0	0				
Red Sea	0	0	0				
Wait Nile	10	10	100	2	2	100	
South Kordufan	5	5	100				
Blue Nile	6	6	100				
Northan	10	10	100				
Kassala	3	3	100	1	1	100	
Central Darfur	10	10	100				
West Kordufan	15	15	100				
North Darfur	10	10	100				
Khartom	5	5	100	1	1	100	
Sinnar	37	37	100				
West Darfur	243	243	100	45	45	100	
Total	439	421	95				

Distribution of Printed materials

States	Posters			Fliers			comments
	Target	achieve	%	Target	achieve	%	
South Darfur	0	0	0	0	0	0	
East Darfur	0	0	0	0	0	0	
River Nile	480	778	162	1040	744	72	
Gedaref	536	536	100	0	0	0	
Gazeria	550	495	90	355	355	100	تم توزيع 338 مطبق
North Kordufan	0	0	0	0	0	0	
Red Sea	0	0	0	0	0	0	
Wait Nile	1250	28	6	75	75	100	
South Kordufan	60	60	100	0	0	0	
Blue Nile	0	0	0	0	0	0	
Northan	45	45	100				
Kassala	61	61	100	136	136	100	
Central Darfur	1200	1200	100	0	0	0	
West Kordufan	10	10	100	0	0	0	
North Darfur	0	0	0	0	0	0	
Khartom	0	0	0	0	0	0	
Sinnar	264	264	100	0	0	0	
West Darfur	1000	0	0	0	0	0	عدم توفر مطبوعات
Total	5456	3477	63	1606	1310	81	

Broadcasting of messages at Radio and TV

States	Radio messages			TV messages			Comments
	Target	achieve	frequency	Target	achieve	frequency	
South Darfur	3	3	6	لا يوجد تلفزيون محلي			الاعراض – الوقاية – رسائل تحذيرية
East Darfur	1	1	6	لا يوجد تلفزيون محلي			مشعل كورونا
River Nile	3	3	36	معطل			مشعل تفصيلي عن الكورونا – دراما – فقرة صحية
Gedaref	3	3	10	4	4	5	غسل الايدي – عدم المصافحة - خليك بالبيت
Gazeria	4	4	30	5	5	30	مشعل اذاعي – رسالة توعوية –كبسولة اذاعية – 2 اسكتش درامي – تحذيرات وزارة الصحة من التجمعات في الشارع – الفترة مفتوحة
North Kordufan				0	0	0	
Red Sea	3	3	8	3	3	10	الاعراض – الوقاية – غسل الايدي
Wait Nile	4	4	16	لا يوجد تلفزيون محلي			الاعراض – اداب العطس – غسل الايدي – تجنب الازدحام
South Kordufan	4	4	28	2	2	8	مشعل كرونا – رسالة عن كورونا –رسائل باللهجات المحلية – دراما
Blue Nile	4	4	3				
Northan	3	3	6	6	6	10	غسل الايدي –– تثقيف خاص بالاطفال عن كورونا – رسائل باللهجات المحلية – فيديو العزل المنزلي - الاعراض والعلامات – تجنب التجمعات
Kassala	6	6	4				
Central Darfur	3	3	6	لا يوجد تلفزيون محلي			غسل الايدي – مشعل تفصيلي عن الكورونا – فقرة صحية
West Kordufan	3	3	6	لا يوجد تلفزيون محلي			غسل الايدي – مشعل تفصيلي عن الكورونا – فقرة صحية
North Darfur	4	4	10	4	4	3	رسائل عن الكورونا (الاعراض – الوقاية – غسيل الايدي) – دراما – رسائل باللهجات المحلية – مشعل تكرونا
Khartom	10	10	100	5	5	100	رسائل تثقيفية عن كورونا
Sinnar	8	8	100	10	10	100	
West Darfur	4	4	6	لا يوجد تلفزيون محلي			

Broadcasting of dialogue at Radio and TV

States	Radio		TV		Comments
	Target	achieve	Target	achieve	
South Darfur					لا يوجد تلفزيون محلي
East Darfur	1	0			
River Nile	1	1			هنالك تقرير يومي في الاذاعة عن الوضع الصحي في الولاية من المدير في الفترة الصباحية العام لوزارة الصحة
Gedaref	1	0	1	1	
Gazera	1	1	1	1	تمت استضافة ممثل التامين الصحي وادارة تعزيز الصحة للحديث عن كورونا وتقديم ارشادات للمواطنين بالبقاء بالمنزل نسبة لانتشار المرض
North Kordufan					
Red Sea					
Wait Nile	1	1			استضافة مدير الطوارئ والوبائيات الوضع الامني وضوابط الحظر وعدم التجمعات وتقديم رويشة طبية
South Kordufan	1	0	1	0	
Blue Nile					
Northan	1	1	1	1	تمت استضافة اخصائي تغذية للحديث عن التثقيف الغذائي و اخصائي باطنيه للحديث عن كورونا
Kassala	2	1	1	1	برنامج الحياة والناس استضافة ممثل من وزارة الصحة للحديث عن البقاء في المنزل
Central Darfur	6	6			
West Kordufan					
North Darfur					
Khartom	1	0	1	0	
Sinnar	2	2	2	2	تمت استضافة اخصائي اطفال عن الالتهاب فيما يخص الاطفال وكورونا وممثل تعزيز الصحة عن وصمة الاصابة بكورونا واهمية التبليغ لحالات الاشتباه
West Darfur	1	1	0	0	حوار مع المدير العام لوزارة الصحة للحديث عن الوضع الصحي بالولاية

Developing & Broadcasting of messages at Federal Level

Item	target	frequency	comments
Designing and production of IEC	1	2	بث مسلسل درامي عن كورونا بالقناة القومية
Broadcasting in social media	42	4	مجموعات اعلاميين و متخصصين
Broadcasting national TV	9	24	رسالة عقد الجراد – رسالة جلواك اعراض كورونا – مشعل غسل الايديين – مشعل سلام الايد انا خليتو – العزل المنزلي – رسالة الحوامل والمرضعات – جلواك كورونا – جلواك المخالطة – جلواك خليك بالبيت
B.N	6	12	رسالة جلواك – مشعل كورونا فات – العزل المنزلي – غسل الايديين – مشعل سلام الإيد انا خليتو – رسالة الحوامل والمرضعات
Broadcasting S24	5	8	مشعل العزل المنزلي – غسل الايديين – سلام الايد انا خليتو – كورونا فات – رسالة جلواك
National Radio	5	20	مشعل غسل الايديين – سلام الايد انا خليتو – رسالة عن كورونا- رسالة عن التعقيم – خليك بالبيت
Darfur Radio	4	15	مشعل غسل الايديين – سلام الايد انا خليتو – رسالة – خليك بالبيت
Algwat Almoslaha Radio	3	12	مشعل سلام الإيد انا خليتو – مشعل غسل الإيديين – رسالة عن كورونا
khartom Radio	3	10	مشعل غسل الايديين – سلام الايد انا خليتو – رسالة – خليك بالبيت

Another

- تم تدريب معززي صحة ولجان مقاومة ومساعدين طبيين عدد 10 افراد لمدة 2 يوم عن الكورونا وطرق الوقاية والاعراض بشراكة مع منظمة الاغاثة الاسلامية والمنظمة الالمانية ولاية القصارف.
- . تم تنفيذ 2 دورة تدريبية استهدفت لجان المقاومة ولاية الجزيرة .
- تم تنفيذ حلقات ارشاد فردي في 12 سوق بمحلية النهود ومن السلبيات زيادة التجمعات بالاسواق ولاية غرب كردفان .
- الاشراف علي بث الرسائل عبر المساجد (حجم العينة 23مسجد) من الظواهر السالبة تجمع المواطنين بالمحليات التجارية ,الافران ومحطات وقود السيارات ولاية الخرطوم.
- يتعذر تنفيذ الانشطة كما مخطط له في الولايات نسبة لعدم وصول الميزانية
- تم رصد و طلب الميزانيات لتنفيذ أنشطة تعزيز الصحة بالولايات